

Z MAJÁKU

01/2023

ČLÁNEK

Dřevostavby mají budoucnost

ODBORNÁ KONFERENCE
WOOD CAMP LIVE

NOVINKY
PARTNERŮ ADMD

VELETRH DŘEVO A STAVBY BRNO



2.–4. 3. 2023
VÝSTAVIŠTĚ BRNO



DŘEVO
A STAVBY
BRNO



VELETRH
NÁBYTKU
A INTERIÉROVÉHO
DESIGNU



STAVEBNÍ
VELETRH
BRNO

www.bvv.cz/dsb



Veletrhy
Brno

FOR WOOD

15. VELETRH DŘEVĚNÝCH STAVEB, KONSTRUKCÍ A MATERIÁLŮ

Souběžně probíhající akce:

FOR PASIV | FOR THERM | STŘECHY PRAHA



www.for-wood.cz
9.–11. 2. 2023

OFICIÁLNÍ VOZY



ONLINE VZDĚLÁVACÍ SEMINÁŘE

Vše, co potřebujete vědět
o navrhování dřevostaveb

Zdarma každé 3 týdny od 15:00 hod.

www.admd.cz/woodcamp

Dřevostavby mají budoucnost

Vážení čtenáři, obchodní partneři a příznivci dřevostaveb, dostává se vám do rukou první vydání časopisu ADMD v novém názvu Z Majáku v roce 2023.

Na začátku nového období, je dobré si připomenout dosavadní úspěchy a také potěšující fakt, že obor dřevostaveb zažívá a zažívá v ČR meziroční růst a o dřevostavby, v širokém slova smyslu, je čím dál větší zájem. Zároveň je ovšem potřeba zůstat pokornými a současné dobré výsledky, brát jako velký závazek směrem do budoucna. Další dobrá zpráva je, že výše uvedené úspěchy oboru se udály v nelehkých letech covidových a nyní v letech turboinflačních. Dočkáme se podobných dobrých zpráv i v budoucích letech? Nečeká obor dřevostaveb stagnace, či dokonce pokles? Mají dřevostavby budoucnost? Před nadcházejícím obdobím se nabízejí i další otázky, nejistoty a otazníky... Jsem optimistou a rozptýlují veškeré obavy: ANO – dřevostavby mají v ČR velkou budoucnost, ANO – dřevostavby překlenou nadcházející období se ctí a připraví si půdu pro nadcházející růst a ANO – dřevostavby začnou ve větší míře pronikat do dalších odvětví stavebnictví a nezůstanou pouze u rezidenčního bydlení. Z čeho pramenní výše uvedený optimismus? V předpokladu, že základ budoucího úspěchu celého oboru dřevostaveb je položen v naší Asociaci dodavatelů montovaných domů. Za více jak 20 let se podařilo zakladatelům ADMD, nedávným předchůdcům, ale také současnému vedení asociace, vybudovat nesmírně silnou organizaci, která má jeden velký cíl, za kterým po celou dobu od svého založení, pevně kráčí. Tím cílem je podpora kvalitních dřevostaveb napříč trhem. Nejedná se pouze o samotný technický výrobek – tedy špičkovou dřevostavbu, ale

také o předpoklady, které vedou k jejímu vzniku. Tedy o vzdělávání nové i stávající generace odborníků, propojování firem v oboru, sdílení informací, a mnoho dalšího. Přes všechny pozitivní prognózy je třeba být stále na pozoru a hlídat si vysoký stupeň kvality a odbornosti, který je právě u dřevostaveb tolik potřebný. Stejně jako u jiných odvětví, která jsou dlouhodobě perspektivními, jsou i v dřevostavbařském oboru kvalitní a méně kvalitní firmy. I zde nabízí ADMD řešení a tím je Dokument národní kvality – nadstavbová certifikace jednotlivých členských firem. A kdyby se přece jen něco nepodařilo na jedničku podtrženou, je zde dřevostavbařský Ombudsman. Tento institut byl v uplynulých letech mezi členy využívám minimálně a to je také dobrá zpráva. Skvělou budoucnost dřevostaveb v ČR, lze predikovat nejen na základě připravenosti kvalitních firem sdružených v ADMD, ale také na základě vnějších globálních vlivů. Budoucnost stavění bude více než jindy o nízké spotřebě energií, úsporách fosilních zdrojů, čistém a rychlém stavění. Ukažme tedy společně celému stavebnictví, že kvalitní dřevostavby jsou na střednědobou budoucnost perfektně připravené.

Přejme tedy celému oboru dřevostaveb, aby budoucí výzvy zvládl a stvrdil svou pozici na stavebním trhu, nejen v roce 2023. Ať se daří!

Vlastimil Makovec
jednatel firmy ATRIUM,
člen výkonné rady ADMD



ADMD

Asociace dodavatelů montovaných domů z.s.
Výstaviště 405/1, 647 00 Brno

admd@admd.cz / +420 733 506 525

Evidenční číslo časopisu MK ČR E 21874

JSME ČLENEM



ŠANCE
PRO BUDOVY

ADMD / www.admd.cz

NOVINKY OD ČLENŮ

Lamely z křížem lepeného dřeva – CLT

Již více než deset let navrhujeme, projektujeme a realizujeme domy z masivních dřevěných panelů. V době, kdy jsme se pro tento systém rozhodli, jsme chtěli stavět především pasivní domy. Tento systém nám nabízel řešení, jak je realizovat. Dnes, v době kdy se dřevostavby realizují běžně a rostou do větších rozměrů i výšek jsme rádi, že jsme se takto rozhodli. Na fotografii vidíte realizaci domu v horských podmínkách 1100 m n.m.

www.3AE.cz



Dvoupodlažní dům v Pcherách

Rádi bychom představili realizaci dvoupodlažního domu v Pcherách. Již po několikáté jsme zde použili systém zasklení fixních výloh s předsazenou montáží izolačních trojskel. Tím eliminujeme tepelné mosty, můžeme dosáhnout větších prosklených ploch, panoramatických výhledů a také vzniká zajímavý designový prvek. Realizovali jsme zde také odvětrávanou fasádu pomocí obkladu cementovláknitých desek, která má po dobarvení desek evokovat Mondrianův obraz. Na přání investora je ve východní části domu technicky počítáno s realizací budoucí lezecké stěny.

www.drevostavby-dbh.cz



ATRIUM dřevostavby s energií pod kontrolou

Během 30 let jsme realizovali přes 1 400 kvalitních dřevostaveb po celých Čechách, na Moravě a Slovensku. Máme bohaté zkušenosti s dřevostavbami dle individuálních projektů pro soukromé i komerční klienty. Nabízíme širokou škálu typových staveb s možností úpravy architektem. Domy navrhujeme v difuzně otevřené konstrukci od nízkoenergetických po pasivní a s vysokým standardním vybavením.

www.atrium.cz



Dřevostavba v Podkrkonoší

Na základě individuálního projektu byl realizován tento nízkoenergetický RD s difuzně otevřenou konstrukcí o velikosti 193 m². Přízemí domu tvoří obytné prostory s velkorysým prostorem „světnice“, která se skládá s obývací částí s kuchyní, jídelnou a s přímým přístupem na terasu a do zahrady. Dále jsou v domě 4 pokoje, herna, hlavní ložnice s šatnou, 2 koupelny, 2 WC a sauna.

www.holidaypacific.cz

Oáza klidu uprostřed nádherné přírody

Únik z víru velkoměsta. To byl hlavní cíl manželů, kteří chtěli postavit útulný rekreační dům na Pelhřimovsku. Tvarově čistá nízkoenergetická dřevostavba ve svažitém terénu byla kompletně postavena na klíč za necelé 4 měsíce. Dvoupodlažní dům nabízí komfortní bydlení a podlahové topení, které lze ovládat přes internet. Charakterem a důrazem na dřevěné prvky dokonale zapadá do okolní panenské přírody.

www.alfahaus.cz



Dům na vyhlídce

Představujeme vám kombinovanou stavbu v prudkém svahu. Na zděný suterén navazuje horní dřevostavba, která začíná stropem mezi patry. Velkorysá dispozice domu 7+kk poskytuje dostatečný prostor i soukromí všem obyvatelům. Díky velkým oknům směřujícím na jih máte v domě pocit, že jste v korunách vzrostlých domů. Dům splňuje parametry pro pasivní stavbu.

www.origis.cz



NOVINKY OD ČLENŮ

In the Air

Přáli jsem si pro naši klientku vytvořit něco unikátního. Vytvořili jsme tedy vznášející se dům s nekončenými výhledy na Český kras. Propojením dvou hmot betonu a dřeva vznikla architektonicky a designově dokonale sladěná dřevostavba s netradičními prvky, venkovním bazénem a technologickým zázemím na nejvyšší úrovni. Úchvatný interiér o velikosti 250 m² v podobě 5kk, krbem, vinným sklepem a wellness.

www.natur-house.cz



Patrový dům dle individuálního zadání

Nízkoenergetický patrový dům má dispozici 5+KK. Součástí domu je terasa a garážové stání se skladem. Obývací pokoj nádherně prosvětluje prosklené plochy situované na jihozápadní straně, které je možné v případě nežádoucího přehřívání domu v letních měsících zatemnit venkovními elektrickými žaluziemi. Více o realizacích spol. Stavex Kutná Hora se dozvíte na www.stavex.cz

www.stavex.cz



Apartmánový dům pro hosty

Vedle katalogových rodinných domů se zabýváme také realizacemi dle přání zákazníka. Takto jsme realizovali například apartmánový dům Babyky nedaleko Jindřichova Hradce. Objekt se skládá z pěti samostatných apartmánů určených k rekreaci. Jejich velikost je od 23 do 58 m². Celková užitná plocha domu je 195 m². Dům byl postaven z dřevostavebních panelů NEMA EKO. Byty jsou odhlučněny protihlukovými příčkami.

www.nema-drevostavby.cz



Pod pavoučí sítí

Dům navržený přímo na tělo klientům. Inspirovaný jejich osobitým životním stylem. Výrazným prvkem interiéru připomínající pavoučí síť, je samonosná křížová konstrukce stropu. Umožnila nám vytvořit velkorysý otevřený prostor 5+0. Tlumené barvy, dřevo, wellness zóna, několik samostatných teras, výhled, který neomrzí. Vše vyladěné do posledního detailu. Pohoda, úleva. Konečně doma.

www.vesperhomes.cz

Zlín s nadhledem

Nízkoenergetický rodinný dům z certifikovaného stavebního systému PURLIVE vyrostl v klidné městské části Příluky, která se může pyšnit celistvým výhledem na Zlín. Dům disponuje užitnou plochou 145 m² a garáží o velikosti 42 m². Tepelně izolační vlastnosti, rychlost výstavby a aktivní přístup společnosti PURLIVE si nemůžou majitelé domu vynachválit. Přečtěte si celý rozhovor s majiteli na blogu PURLIVE.

www.purlive.cz



Unikátní stavba téměř v centru Prahy

Mozaika složená z jasných záměrů, stavebních zkušeností, spolupráce s odborníky na svém místě a schopnosti dotáhnout věci do detailu. Téměř nemožné se stává skutečností – v husté zástavbě oblíbené pražské části vyrůstá dřevostavba VEXTA 146, jejíž podobu formovala jasná architektonická vize preferující čisté linie, elegantní vzhled, ale i maximální praktičnost.

www.vextadomy.cz



Co pro Vás ADMD v roce 2022 připravila

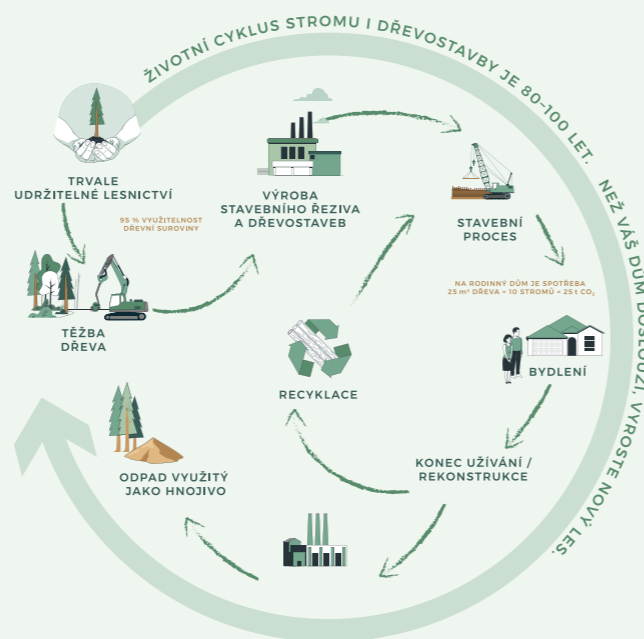
Dřevostavby jsou stále o krok napřed, stejně jako my v ADMD. Díky přednáškám, setkáním, videím a článkům můžeme dát všem vědět, proč stavět právě ze dřeva. Zjistěte, co všechno jsme pro Vás za poslední dobu připravili a kde aktuální zprávy hledat.

V lednu jsme odstartovali rok zasedáním valné hromady ADMD v Kutné Hoře, které jsme spojili s konferencí Udržitelnost ve stavebnictví. Vyšel i **nový bulletin a katalog**, který jako první mohli vidět návštěvníci **online stavebního veletrhu Veleton**, kde měli možnost navštívit náš virtuální stánek plný informací o dřevostavbách. Nevynechali jsme ani tradiční **veletrhy FOR WOOD, FOR ARCH či Dřevo a stavby Brno**, kde jsme ve spolupráci s Festivalem architektury připravili pro návštěvníky zajímavý doprovodný program.

Důležitou součástí naší práce je také **vzbudit zájem o stavění ze dřeva u studentů** odborných škol. Těm jsme připravili přednášku na FLD Praha a SPŠ Letovice. Do SPŠ Náchod, SPŠ Valašské Meziříčí a SPŠ v Havířově jsme také přivezli **vzorky konstrukcí dřevostaveb**. Zastavili jsme se na odborné konferenci ČKLOP a zasvětili starosty a starostky na konferenci Dřevostavby ve veřejném sektoru. Pokračujeme také v projektu **WOOD CAMP**, který přináší každé 3 týdny vzdělávací semináře pro odborníky ve stavebnictví. Zúčastnili jsme se i akce od Centra pasivního domu s názvem **CPD FÓRUM**, kde jsme přispěli přednáškou o dřevostavbách. Nově jsme také **spojili síly organizací Šance pro budovy** a akcí s desítkami účastníků pro nás bylo červnové **setkání členů a partnerů ADMD** v Přerově u významného partnera JAP FUTURE.

Jsmo Váš maják ve světě dřevostaveb

Jak můžeme pomoci právě vám? Shlédněte naše nové promo video a možná budete překvapeni. Na našem YouTube kanále jsme navíc **rozsířili i sekci videí Z perspektivy majáku**, kde odpovídáme na vaše dotazy a natočili jsme důležitá témata, jakými jsou **kontrola kvality dřevostaveb, stavba s jednou firmou, financování výstavby, rekonstrukce dřevostaveb a nástavby ze dřeva**. Věnovali jsme se i tématu **udržitelnosti ve stavebnictví**, která je velkým tématem a my máme jasno. Dřevostavby jsou cestou k udržitelnému bydlení. Na našem webu určitě nepřehlédněte zajímavý článek popisující koloběh udržitelného stavění aneb kaskádový princip využívání dřeva. Ten je jedním z důvodů, proč lidé staví ze dřeva a podporují tak životní prostředí.



Do **série Země si žádá změnu přístupu ke stavbám** jsme přidali video o veřejných budovách ze dřeva, které se zdají být trendem v moderní výstavbě. To je jeden z důvodů, proč do týmu ADMD přibyla nová posila, Ing. Libor Hrubý. Nastoupil na pozici **Konzultant staveb ve veřejném sektoru** a je zde pro všechny starosty, developery a další investory, které zajímají důvody, proč stavět ze dřeva.

A jak si vlastně vedly dřevostavby v roce 2021? Stavebnictví čelilo mnoha výzvám a to zejména díky prudkému nárůstu cen všech materiálů, ale výrobci dřevostaveb i jejich zákazníci toto náročné období zvládli. V loňském roce se **podíl dřevostaveb na českém trhu vyšplhal na 14,7 %** a členové ADMD stále evidují zájem o kvalitní certifikované dřevostavby. Poutavá přednáška o využívání dřeva ve stavbách, kterou jsme v ADMD připravili, nemohla chybět na **setkání členů memoranda #PřipravBrno**, jehož jsme už více jak rok členy a **podporujeme tak zelenější Brno**. Vyslechli si ji také studenti ČVUT, TU Liberec a SPŠ Pardubice. Mohli jste nás zaslechnout i Vy v některém z **rozhovorů či podcastů**, kde jsme o dřevostavbách mluvili do médií.

Podzim je ve znamení setkávání

Kulatý stůl techniků v září byl určen pro odborníky z členských firem ADMD, kteří tak měli možnost diskutovat a předat si cenné zkušenosti z praxe. V říjnu jsme pro veřejnost připravili oblíbenou akci **Den otevřených dřevostaveb**, při které mohli zájemci o výstavbu navštívit po celé ČR více než 50 dřevostaveb. To nejlepší však na konec a tím byl první

ročník dvoudenní konference **WOOD CAMP LIVE**, kde se spojilo čtvrt tisíce profesionálů z oboru stavebnictví. Moc děkujeme za kladné ohlasy a už teď přemýšlíme, jaké novinky si pro vás připravíme na pokračování v příštím roce.

Závěrem roku jsme také finalizovali nový web ADMD, který je pro návštěvníky přehlednější a odráží náš aktuální vizuální styl v čele s novým logem ADMD, které symbolizuje nejen naše hodnoty, ale i naše poslání a vize. Nabitý rok 2022 uzavíráme v počtu 26 členů, 2 firmy s ADMD na zkoušku, 69 partnerů ADMD a 7 stavebních dozorů. Všem děkujeme za spolupráci, příjemná setkání i obohacující rozhovory a těšíme se na společnou cestu i v roce 2023. Co máme v plánu? **Sledujte náš Facebook, YouTube, LinkedIn a buďte vždy v obraze.**

Ing. Lenka Trandová
ředitelka ADMD



GENERÁLNÍ PARTNER

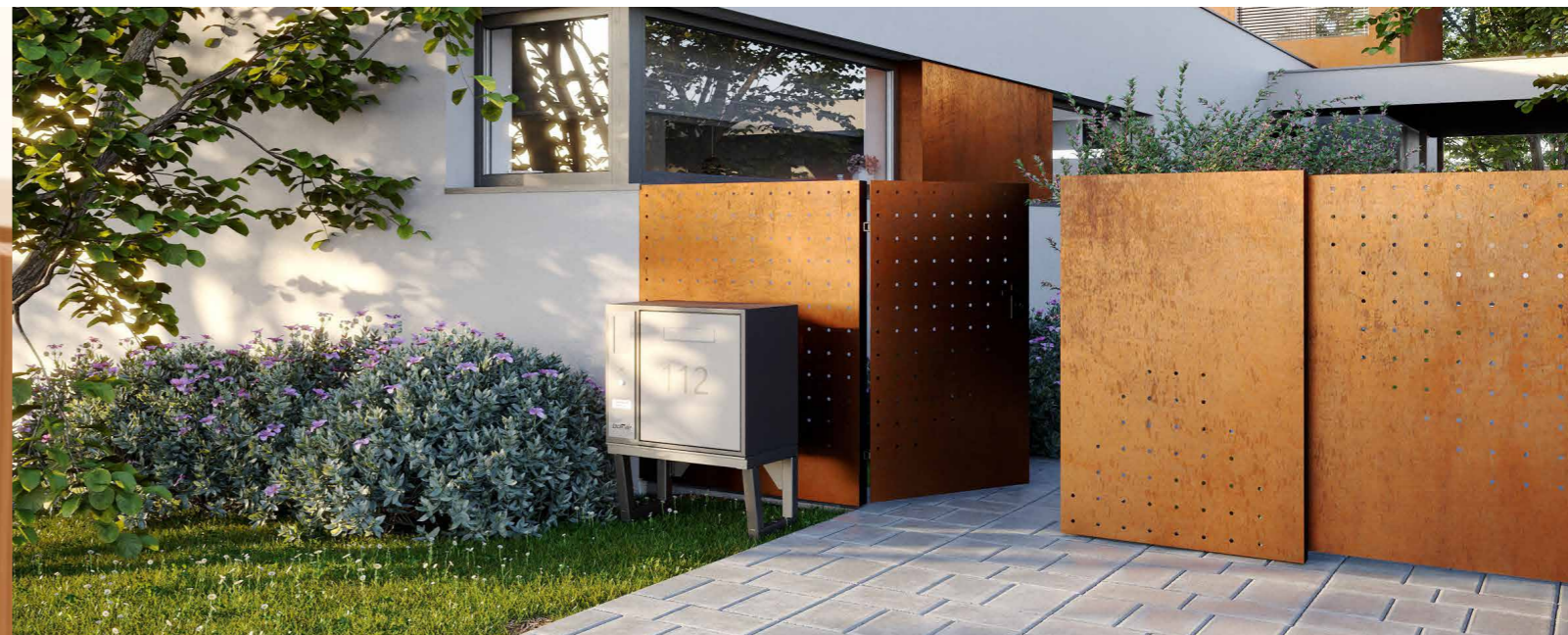
JAMES HARDIE EUROPE PŘEDSTAVUJE NOVÝ ŠTÍHLÝ, SUCHÝ A RYCHLÝ SYSTÉM PODLAHOVÉHO VYTÁPĚNÍ

S novým systémem podlahového vytápění fermacell® Therm25 je nyní k dispozici rychlé a suché řešení pro instalaci podlahového vytápění. Výhodou systému je i jeho nízká hmotnost a malá instalační výška (již od 35 mm). Systém se skládá ze sádrovláknité desky fermacell® o tloušťce 25 mm, jejíž horní strana je opatřena speciálním frézováním s koncovými oblouky pro pokládku trubek podlahového vytápění. Pro speciální půdorysy nebo dveřní otvory je k dispozici také pukový prvek. Jako další vrstva (základ) se na prvky podlahového vytápění fermacell® Therm25 lepí a šroubuje nebo sponkuje další 10 mm silná sádrovláknitá deska fermacell®.

www.fermacell.cz



PŘEDSTAVENÍ VÝZNAMNÉHO PARTNERA



SERAFIN CAMPESTRINI

SECA – palubky a podlahy z Borohrádku

Firma Serafin Campestrini byla založena v roce 1915 jako rodinný podnik ve městě Ottensheim v Rakousku. Ve své dlouhé historii již prošla obdobím jak úspěchů tak také neúspěchů, ale stále se jí daří udržet si své místo na trhu v oblasti dřevozpracujícího průmyslu. Dnes je společnost vedena již čtvrtou generací a patří k moderním dřevařským firmám. Vyrábíme a prodáváme dřevěné palubky, podlahovky, terasová prkna, fasády, latě, hranoly a brikety. Dále také vyrábíme do interiéru dřevěné masivní podlahy FEELWOOD v dřevinách severský smrk, borovice, modřín, dub a jasan.



Palubky, podlahy či plot na zahrádku? Za dobrou cenu má SECA v Borohrádku.

SERAFIN CAMPESTRINI S.R.O.

Husova 31
517 24 Borohrádek
+420 778 782 040
Slavomir.Majsniar@seca.at
www.secacz.cz

HESTEGO A.S.

Během dne je spousta stresujících a časově náročných situací, jako je řízení auta, hledání parkovacího místa před nákupním centrem nebo čekání na poště. Proč si neudělat pauzu a nestrávit více času se svou rodinou, přáteli či koníčky? S Boxie, chytrou poštovní schránkou před Vaším domem můžete nakupovat online z pohodlí domova a kurýr vám doručí zboží bez starosti, že něco zmeškáte.

Už víckrát ne:

- Vyzvedávání zásilek na poště nebo v depu
- Volání kurýrovi ohledně doručování zásilek
- Cesty na poštu za účelem posílání balíků

Boxie je vybaven přehledným dotykovým displejem, automatickou kamerou a váhou. Díky tomu máte vaše zásilky plně pod kontrolou. S Boxie můžete také odesílat! Stačí balíček zabalit a kurýr si ho z Boxie sám vyzvedne.

Chcete si domů nechávat posílat i potraviny? Není problém! Díky FRESH BOXIE na vás počkají čerstvé a vychlazené.

Zjednodušte si život. S Boxie.



BOXIE – CHYTRÝ DORUČOVACÍ BOX.

HESTEGO A.S.

Na Nouzce 470/7
682 01 Vyškov
+420 517 321 307
boxie@hestego.cz
Shop.boxie.cz

NOVINKY OD VÝZNAMNÝCH PARTNERŮ

Těsnící manžety Betonpres

Vlhkost proniká na DHV nedostane šanci! Speciální TĚSNÍCÍ MANŽETY jsou součástí balení všech našich prostupových tvarovek. I když střechou prochází třeba anténní stožár nebo komínek od plynového kotle, vstup skrz DHV musí zůstat vodotěsný. To zajišťuje právě čtvercová samolepící manžeta. Její instalace je velmi jednoduchá a nahrazuje ostatní technicky náročná řešení s odvodňovacím žlábkem.

www.betonpres.cz



Climatizer Plus, pro clima, WOLF

Společnost CIUR je stálým partnerem v oblasti bezspárého zateplování foukanou izolací Climatizer Plus, jejíž výhodou je výrazné snížení nákladů na vytápění. Vzduchotěsnost budov zajišťují systémová řešení značky pro clima. Nedílnou součástí domů, bytů a objektů se stalo kvalitní odhlučnění, to pojistí deska WOLF, která je spolehlivým partnerem klidného interiéru. CIUR, více než 30 let na trhu.

www.ciur.cz



Inteligentní automatizací proti energetické krizi

Loxone na podzim výrazně promluvil do palčivého tématu – energie v budovách, jejich úspory a efektivita. Softwarové novinky nabídl vylepšené funkce řízení energií. Na trhu je i nový chytrý zdroj s vlastním měřením spotřeby a Loxone vykročil vstříc průmyslovým projektům snazší integrací produktů Belimo. Oblíbené tlačítko Touch Pure dostalo senzor CO₂, maraton novinek ze světa automatizace završilo představení Wallboxu.

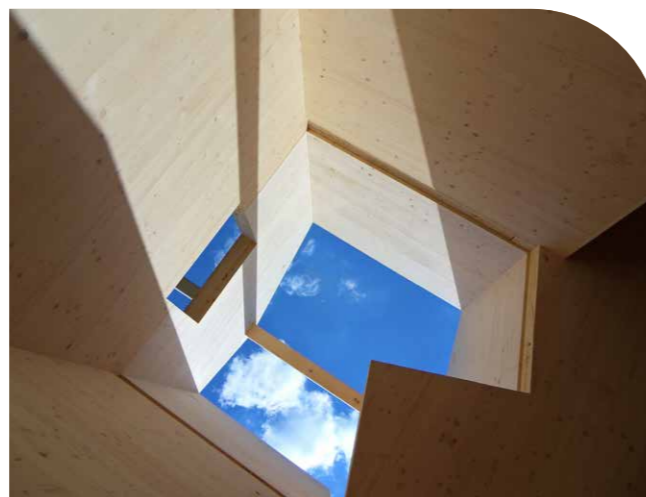
www.loxone.com/cscz



JAF HOLZ, Váš dodavatel CLT panelů

Společnost JAF HOLZ se zabývá prodejem materiálů pro výrobce dřevostavby a nábytku. Je odborníkem na dodávky produktů pro moderní dřevostavby, mezi které patří CLT panely. Tyto panely poskytují téměř neomezené možnosti ve stavebnictví a architektuře. Společnost nabízí technickou podporu, poradenství a dodání materiálu přímo na stavbu.

www.jafholz.cz



Dodatečná instalace rekuperační jednotky

Problematika větrání je bohužel dlouhá léta podceňována a bylo realizováno mnoho vzduchotěsných staveb, které se potýkají s následky vysoké vlhkosti. Na začátku jsou to orošená okna, po několika měsících šedá zákoutí s plísními. MELTEM nabízí semicentrální řešení rekuperačního větrání, které lze instalovat bez složitých stavebních úprav i dodatečně. Jednotky lze řešit lokálně do jedné místnosti nebo centrálně pro více pokojů za pomoci krátkého vzduchovodu.

www.meltem.com

NOVINKY OD VÝZNAMNÝCH PARTNERŮ

MoistureGuard

Jak chráníte své stavby a klienty před škodami způsobené nadměrnou vlhkostí a vodou? Unikátní systém dlouhodobého monitoringu vlhkosti MoistureGuard pomáhá předejít škodám na rodinných i komerčních dřevostavbách a výrazně tak snížit výdaje za opravy. Vyvinuto a vyrobeno v České republice.

www.moistureguard.cz



BIODESKA, třívrstvá masivní deska

Ekologický materiál s vysokou flexibilitou a estetikou. Přesný, automatizovaný postup výroby ve spojení s nejvyššími standardy třídění jsou základem našich dřevěných desek té nejvyšší kvality.

www.pfeifergroup.com/cs/



Foukaná izolace

M.T.A. spol. s r.o. je nejen prodejcem deskových dřevovláknitých izolačních materiálů, ale také dodavatelem dřevovláknitých a celulózových foukaných izolací ze sortimentu spol. STEICO.

Díky spolupráci s realizačními firmami, jsme schopni zajistit nejen dodávku izolačních materiálů, ale i realizační firmu pro kvalitní aplikaci foukané izolace v konstrukci včetně materiálu.

www.mta.cz



STEICOzell – Foukaná izolace z dřevních vláken

V zimě hřeje v létě chladí. Ekologická izolace dutin pro střešní, stěnové a stropní konstrukce. Špičková tepelná vodivost $\lambda D 0,038$.

Obzvláště ekonomická bez prořezu / Obzvláště difúzně otevřená / Vynikající tepelná ochrana v létě / Dlouhodobě odolná proti sesedání / Vyloučení tepelných mostů / Nabídka workshopů a certifikace pro správnou aplikaci.

www.steico.com/cz

Nema slaví další velký úspěch ve veřejném sektoru!

Nema realizovala 2 000 metrů čtverečních dřevěného obvodového pláště budovy střední školy Česko-brodská – první energeticky a uhlíkově pozitivní škola v ČR. Pro konstrukci obvodového pláště byly vybrány progresivní materiály na bázi dřeva se speciálními vlastnostmi. Materiál rámu panelu je proveden z nosníku z vrstvených dřív „Laminated Veneer Lumber“ (LVL) s vysokou únosností a rozměrovou stálostí. Dřevěný obvodový plášť je vhodný jak pro renovace budov s lehkým obvodovým pláštěm, tak i pro novostavby. Chlubí se minimální uhlíkovou stopou – 98 % použitých materiálů v něm je na bázi dřeva.

www.nema.cz



Zahájení výroby CLT panelů ve Ždírci nad Doubravou

Stora Enso letos na podzim slavnostně otevřela novou linku na výrobu křížem lepených (CLT) panelů z masivního dřeva. Jedná se o v pořadí již čtvrtý takový výrobní závod ve skupině Stora Enso, který patří mezi nejmodernější na světě. Celková roční výrobní kapacita skupiny Stora Enso tak přesáhne 400 000 m³ CLT panelů ročně. V novém závodě ve Ždírci nad Doubravou bude plánovaná kapacita 120 000 m³ dosažena během následujících 2–3 let.

storaenso.cz



První ročník konference WOOD CAMP LIVE

Vytváření zdravých budov, a to jak pro lidi, tak pro planetu. Téma, které spojilo čtvrt tisíce profesionálů z oboru stavebnictví a především dřevostaveb, aby se setkali při premiéře konference WOOD CAMP LIVE. Událost navázala na sérii úspěšných vzdělávacích webinářů, které ADMD pravidelně připravuje pro projektanty i realizátory staveb od roku 2021. Pozitivní odezva na průběh konference předčila i očekávání pořadatelů. Vystupující své publikum přesvědčili, že máme a dokážeme sdílet know-how v řešení všech detailů dřevostaveb rodinných domů, ale také komplexů vícepodlažních budov ze dřeva. Ohromujícími ukázkami své praxe v Londýnském studiu inspiroval publikum **Jakub Klaška** působící u Zaha Hadid Architects.



Nejdostupnější nástroj ukládání uhlíku (1 m³ dřeva uloží až 1 t CO₂)

O zahájení konference se postarali ředitelka ADMD **Lenka Trandová** a **Michal Šopík**, předseda ADMD. Otevřeli téma, které stojí na začátku argumentace, proč je dřevo materiálem budoucnosti. "Balancováním koncentrace CO₂ udržíme planetu v kondici pro další generace a současně si zachováme nastavený standard. Udržitelná selektivní těžba a využití dřeva ve stavitelství je nejdostupnějším nástrojem ukládání uhlíku." uvedl Michal Šopík ve své přednášce. Příklady realizovaných staveb, které později zazněly v průběhu konference jsou jasným důkazem, že ze dřeva lze postavit

od rodinného domu přes vícepodlažní komplexy budov, až po fotbalový stadion.

Inspirojící udržitelný výrobní model reprezentoval během konference také generální partner, společnost Rigips SAINT-GOBAIN, která účastníkům programu přiblížila výrobu lokálních českých SDK desek z druhotných surovin i včetně způsobů jejich další recyklace.

Nadstavby budov v zahuštěných metropolích

Jak rozvíjet výstavbu a bytový fond ve velkých městech předvedl účastníkům předseda ADMD, **Michal Šopík**. Ukázkou nadstavby ze dřeva v centru Prahy realizovaných s pomocí procesů zahrnujících technologie: 3D Scan, Pointcloud, Measure to CAD, Digitální dvojče, TeamGant a Logistik point.

Životnost dřevostaveb ukrytá v detailech

Realizátorům dřevostaveb byly představeny technologické postupy a novinky výrobců, které jim pomohou důmyslně a efektivně řešit i ty nejsložitější detaily dřevostaveb. Vzduchotěsnost je doménou **Jiřího Kasala** (CIUR), který během svého workshopu předvedl také novinku v sortimentu systémů Pro clima – aplikaci vzduchotěsného tmelu nástřikem. **Pavel Říha** (CIUR), odborník na odhlučnění poradil svým posluchačům několik způsobů řešení akustické odolnosti dřevostavby. Generální partner, společnost Rigips, zastoupená **Tomášem Koreckým**, zde předvedl ošetření rohů a koutů sádkartonových desek, kotvení břemen do SDK konstrukcí i úpravu těchto stěn v dokonalé kvalitě provedení. **Karel Dutka** (Cemix) prezentoval v sále REALIZACE ochranu před zemní vlhkostí v exteriéru i vodou namáhaných místnostech v interiéru. Mendelova univerzita vyslala na konferenci **Richarda Slávika**, který účastníkům přiblížil výsledky výzkumů tepelně-vlhkostního režimu v obvodových stěnách dřevostaveb. **Václav Motejzík** z Výzkumného a vývojového ústavu dřevařského pak přednesl výsledky z testování kritických míst vystavených zatékání do konstrukce podlahy. Chytrý monitoring vlhkosti jako standard dřevostaveb předcházející škodám na majetku představili **Jan Včelák** a **Miroslav Veselý** (MoistureGuard).

Zdravé prostředí a celoroční komfort v dřevostavbě

Navrhování systémů větrání budov se zpětným získáváním tepla bylo věnováno hned několik přednášek. Až 90 procent času trávíme uvnitř budov. A toto vnitřní prostředí je v průměru dvakrát až pětkrát více znečištěné než prostředí venkovní. Tyto systémy přispívají ke zdravému prostředí v budovách i ke splnění přísnějších energetických předpisů PENB. Nové technologie, jejich výhody a funkce pro celoroční komfort představili **Petr Bednář** (Zehnder) a **Roman Šalomoun** (Jablotron). Navrhování technologií pro optimální tepelný komfort bylo předmětem i přednášky **Tomáše Příkopy** (SKORSTEN), který účastníkům přiblížil problematiku přetápění dřevostaveb. Třešničkou v technologiích moderních domácností byly chytré systémy automatizace představené **Janem Maliniakem** (LOXONE).



Jednoduchost navrhování dřevostaveb

Projektanti architektonických studií ocenili zkušenosti **Ondřeje Perháče** (Michna&Perháč), který se ve své přednášce věnoval prostorové stabilitě i tuhosti rámových a CLT dřevostaveb. S nejpoužívanějšími detaily a pomocníky při projektování dřevostaveb seznámil posluchače **Klaus Křeválek** (NEMA Dřevostavby). Požární bezpečnost dřevostaveb bylo téma, kterým se v přednášce zabýval **Jaroslav Benák** (James Hardie). Praktickou diskusi vedl v sále projekce **Radek Radovesnický** (Betonpres) k faktorům ovlivňujícím životnost šikmé střechy.

Stavba: Pětipodlažní komplex Sartorius

Matej Hrubý představil v programu konference inovativní moderní stavbu farmaceutické firmy Sartorius v německém Göttingenu. Vznikají zde prostory pro technologické centrum, laboratoře a kanceláře. Pětipodlažní komplex vysoký 21 metrů je realizován podle návrhu Bünemann & Collegen Architects. Konstruktivní řešení využívá systém hybridní dřevostavby, ve kterém je ocelová nosná konstrukce vytvořená z prvků finské společnosti Peikko doplněna o dřevobetonové stropy. Tenké stropy mají vysokou únosnost a strop bylo možné realizovat bez viditelných průvlaků, které v tradičních stavbách zvyšují konstrukční výšku podlaží.

Stavba: Proměna budovy školy v inovativní hybridní dřevostavbu

Reprezentativním příkladem využití dřeva pro ambiciózní rekonstrukci a hybridní stavbu je proměna střední školy Českobrodská v Praze. Z původní stavby ze 70. let, která sloužila jako Centrum odborné přípravy technickohospodářské zůstala během přestavby zachována pouze ocelová nosná konstrukce. Cílem rekonstrukce bylo vytvořit inteligentní, energeticky soběstačnou budovu, která se stane pilotním projektem pro další školská zařízení. V exteriéru i interiéru školy se rozsáhle uplatnily šetrné materiály a obnovitelné zdroje energie. Pro nový obvodový plášť byly využity prefabrikované dřevěné panely Envilop, z nichž některé integrovaly i fotovoltaické panely. Podrobnosti k tomuto projektu a zkušenosti z realizace představil v sále VIZE výrobce a realizátor nové dřevěné obálky budovy **Tomáš Nemrava**.



Tereza Sigmundová
Event manager



PŘEDSTAVENÍ NOVÝCH PARTNERŮ

Kvalitní materiály pro nábytek, interiéry, stavebnictví a podlahy.

Společnost EGGER je rodinný podnik založený v roce 1961 a zaměstnává přibližně 10 100 zaměstnanců. Tito zaměstnanci vyrábějí ve 20 závodech po celém světě rozsáhlou paletu výrobků z materiálů na bázi dřeva (dřevotřískové, OSB a MDF desky) a řeziva. Zákazníci společnosti EGGER pocházejí především z nábytkářského průmyslu a ze specializovaných obchodů se dřevem, podlahovými krytinami a stavebninami. Výrobky od společnosti EGGER lze najít v nejrůznějších oblastech soukromého i veřejného života: v kuchyních, koupelnách, kancelářích, obývacích pokojích a ložnicích. Firemní motto „More from wood“ znamená, že kromě výrobků pro nábytek a interiérový design společnost nabízí také podlahy na bázi dřeva (řady Laminát, Comfort a Design) a stavební výrobky.



www.egger.com



LESS & TIMBER, a. s. , expert na přesílené dřevo a největší výrobce lepeného okenního hranolu

Pila v Čáslavi je nejmodernější závod na zpracování přesíleného jehličnatého dřeva v ČR i Evropě s unikátní technologií pásových pil. Komplexně zpracováváme silnou jehličnatou kulatinu o průměru nad 40 cm, převážně smrku, borovice a modřínu. Jsme významným producentem truhlářského a stavebního řeziva a radiálních lamel s navazující výrobou lepeného okenního hranolu, jehož jsme největším výrobcem v ČR a jedním z největších v Evropě. Své výrobky dodáváme do 15 zemí na 2 kontinentech. Provozujeme technologicky vyspělou kogenerační jednotku na spalování dřevní biomasy, produkující elektrickou energii dodávanou vlastním provozům i do sítě a tepelnou energii využívanou v sušárnách pily.

www.lesstimber.cz



Peikko Czech Republic, s.r.o.

Peikko Czech Republic s.r.o. působí na českém trhu už 15 rokov. Výrobný závod sa nachádza na Slovensku, neďaleko českých hraníc v Kráľovej nad Váhom, kde okrem výroby sídli aj projekčná kancelária. Nosník DELTABEAM® pre tenké stropné konštrukcie je flexibilné riešenie, ktoré sa vždy prispôsobí vašim potrebám. Umožňuje navrhovať a stavať tenké a ľahké konštrukcie, čo znamená zmenšenie objemu a úsporu nákladov. Hybridná konštrukcia z pohľadu spoločnosti Peikko znamená efektívnu kombináciu rôznych materiálov, komponentov a konštrukčných systémov pre zvýšenie bezpečnosti a rýchlosti montáže, zväčšenie priestoru a udržateľnosti. Veríme, že vhodnou kombináciou rôznych materiálov, komponentov a konštrukčných systémov je možné vytvoriť udržateľné budovy, prínosné pre spoločnosť a životné prostredie.



www.peikko.cz

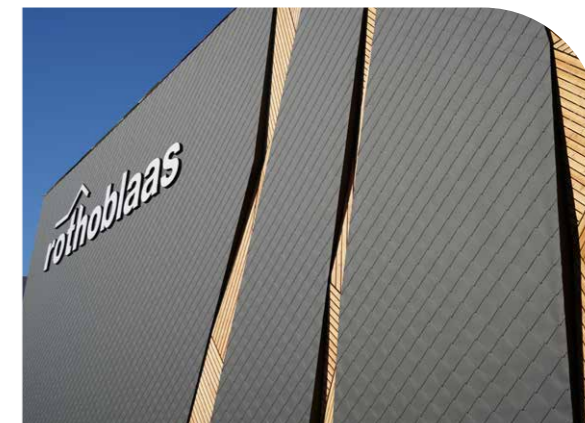


Rothoblaas a ADMD: příslib zaměřený na budoucnost.

V posledních letech vedla nová citlivost k problémům životního prostředí ke znovuobjevení dřevěného materiálu, který je nyní považován také za nástroj ke snížení ekologické stopy stavebního průmyslu s velmi nízkou „uhlíkovou stopou“: dřevo, pokud je správně používáno, je schopen uložit více oxidu uhličitého, než je vypuštěno pro těžbu, zpracování, přepravu a montážní operace, které jej přemění na dům.

V Rothoblaas pevně věříme v tyto koncepty a v naší 30 leté historii jsme se snažili vyvinout inovativní, jednoduchá a efektivní řešení ve službách stavebních technologií věnovaných dřevu, protože věříme, že snižování emisí CO₂ spojených se stavebnictvím je správný směr. Vždy mějme na paměti, že dřevo je jediným skutečně obnovitelným stavebním materiálem a doufáme, že se stane novým stavebním standardem.

www.rothoblaas.com



NOVINKY OD PARTNERŮ



Nové sponkovačky BeA pro výrobce dřevostaveb

Společnost BeA vyvinula nové automatické sponkovačky řady 700 a 800 pro stavební spony délky až 90 mm, které snižují fyzické namáhání při opláštění deskami na bázi dřeva a zároveň zvyšují kvalitu zpracování. V případě Vašeho zájmu Vám sponkovačky předvedeme nebo zapůjčíme na vyzkoušení.

www.bea-cs.cz



Kompozitní okna PROGRESS

- materiál na bázi PVC a skelných vláken
- nadstandardní rozměry oken a dveří
- vysoká pevnost a tvarová stabilita
- vynikající hlukový útlum a bezpečnost
- špičkové tepelně-izolační vlastnosti
- vhodné pro pasivní domy
- běžné rozměry oken bez použití armování

www.dafe.cz



Betonové střešní tašky BMI BRAMAC

Model Classic Protector PLUS z portfolia značky BMI BRAMAC vyniká hladkým povrchem, zvýšenou odolností před výkyvy počasí, barevnou stabilitou a širokou paletou barev. V nabídce nově také v atraktivním odstínu grafit mat.

www.bmigroup.com/cz
www.bramac.cz



Nová klimatizace Multi+ vytopí celý dům a ještě ohřeje vodu

Systém Multi+ chladí, nebo vytápí až tři místnosti najednou a ještě ohřeje vodu v zásobníku o objemu 90 nebo 120 l. Na její pořízení můžete získat státní dotaci z NZÚ až 60 000 Kč (jde vlastně o tepelné čerpadlo vzduch-vzduch). Instalujeme do 60 dní.

www.daikin.cz



fischer FIS V Zero

První a jediná chemická malta bez rizika pro montéra i životní prostředí. Nové složení bez obsahu dibenzoylperoxidu a jiných agresivních látek předchází dráždění očí a pokožky. Nízká úroveň těkavých látek zpřijemňuje práci v nevětraných prostorech.

www.fischer-cz.cz



Foukaná izolace Supafil Loft

Minerální izolace bez přidaných pojiv a chemických látek s optimálními tepelně technickými vlastnostmi. Nesedá a nepřispívá k rozvoji požáru. Ověřená firma s certifikátem od Knauf Insulation rychle a kvalitně zateplí dutiny v dřevěné konstrukci nebo konstrukci stropu shora.

www.knaufinsulation.cz



KLOBOUCKÁ LESNÍ s.r.o.

Vyrábíme širokou škálu produktů od klasického stavebního či truhlářského řeziva až po výrobky s vysokou přidanou hodnotou: Jedná se především o konstrukční lepené hranoly KVH/BSH, dále pak hoblované hranoly, hoblované vazníkové řezivo, prkna, palubky, plotovky, terasová prkna nebo fasádní profily. Na tyto produkty zpracováváme především smrk a evropský modřín.

www.klobouckalesni.cz



Komíny

Společnost Komíny CZ nabízí komplexní služby. Od výroby, návrhu komínu, po jeho montáž a dodání a zapojení spotřebiče. Samozřejmostí je bezpečné zakomponování do stavby. Důvěřujte profesionálům. Na trhu působíme více, než 23 let.

www.komincz.cz

NOVINKY OD PARTNERŮ



Kronodesign Globální kolekce 2023 – 2027

Kronospan v roce 2023 představuje zbrusu novou Kronodesign Globální kolekci. Nové materiály, nové barvy, nové dřevodekory, ale zejména nové struktury věrně imitující kresbu dřeva. Špičková řada Kronodesign nabízí nekonečné možnosti kombinace dekorů do každého interiéru.

www.kronospan-express.com



LB Cemix

Společnost LB Cemix dlouhodobě spolupracuje s výrobcí dřevostaveb, kteří zvolili systémová řešení značky Cemix a využívají zejména difuzně otevřenou skladbu fasády s vysoce prodyšnou difuzní stěrkou obsahující vlákna v kombinaci s prémiovými fasádními omítkami nebo systémové řešení do koupelen s hydroizolační membránou, která chrání konstrukci dřevostavby před vlhkostí a překlenuje případné pohyby.

www.cemix.cz



Niky, pulty, zástěny – jednoduše s wedi

Konstrukční prvky wedi mají místo nejen na stěnách či podlahách sprchových koutů. Snadno a rychle lze s jejich pomocí řešit stavbu zástěn, umyvadlových pultů nebo odkládacích prostor jako niky či police a to vše bez potřeby hydroizolace.

www.konstrukcnidesky.cz



WindowStar s.r.o.

WindowStar s.r.o. letos zprovoznil nejmodernější výrobní technologii na výrobu dřevěných oken a dveří v České republice. Zcela nový obchodní sortiment nabízí nadčasový design a řadu technických novinek ke zvýšení životnosti oken. Navštivte nás na webových stránkách nebo showroomu.

www.windowstar.cz



Vypínače a zásuvky Nová UNICA: Nová / Pestrá / Flexibilní

- 6 moderních řad, trendy design – dřvo, sklo, kov, kámen, pryž
- výrazné rozšíření funkcí, menší strojky, robustnější provedení
- připraveno pro moderní technologie – chytrá domácnost
- atraktivní cena

www.vypinac.cz



Představujeme budoucnost světlíků

S novou generací světlíků VELUX opět zvyšujeme laťku v možnostech prosvětlení místností pod plochou střechou. Nová řada světlíků postavená na nové a jedinečné konstrukci vpouští do interiéru víc denního světla než kdykoliv dříve. Elegantní minimalistický design s bezrámovým zasklením upoutá pozornost jak zvenčí, tak při pohledu zevnitř – odkud nevidíte nic než sklo a oblohu.

www.velux.cz



Větrání s rekuperací ZEHNDER: úspora s komfortem

Inovativní technologie rekuperace tepla a chladu Zehnder zajišťuje svěží a zdravé vnitřní klima s úsporou nákladů za energie. Zvyšuje pohodu zákazníků a hodnotu RD. S novou tichou stropní jednotkou ComfoAir Flex 250/350 m³/h s výškou jen 299 mm lze nabídnout komfort větrání i v RD s omezeným prostorem.

www.zehnder.cz



**DŘEVOSTAVBY
MAJÍ NÍZKÉ
PROVOZNÍ
NÁKLADY.**

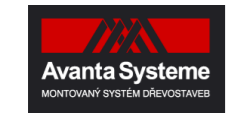
SEZNAM ČLENŮ ADMD



3AE, s. r. o.
+420 774 221 682
team@3ae.cz
www.3ae.cz



ALLSTAV CZ s.r.o.
+420 317 850 900
info@allstav.cz
www.allstav.cz



Avanta Systeme, spol. s r. o.
+420 541 240 525
obchod@avanta.cz
www.avanta.cz



DBH, s. r. o.
+420 603 449 540, + 420 604 434 532
dbh@dbh.cz
www.drevostavby-dbh.cz



Dřevo-House s.r.o.
+420 702 126 860
Jordan@drevo-house.cz
www.drevo-house.cz



Holiday-Pacific Homes-Bohemia, spol. s r. o.
+420 739 451 232
info@holidaypacific.cz
www.holidaypacific.cz



MORAVSKÉ DŘEVOSTAVBY, s. r. o.
+420 723 885 175
info@moravskedrevostavby.cz
www.moravske-drevostavby.cz



NATUR HOUSE, s. r. o.
+420 725 175 174
obchod@natur-house.cz
www.natur-house.cz



Origis, s. r. o.
+420 603 488 091
info@origis.cz
www.origis.cz



Profi-Gips, s. r. o.
+420 737 811 060
info@profi-gips.cz
www.profi-gips.cz



QUICKHAUS, s. r. o.
+420 721 555 500
info@quickhaus.cz
www.quickhaus.cz



RD Rýmařov s. r. o.
+420 554 252 145
info@rdrymarov.cz
www.rdrymarov.cz



VESPER FRAMES, s. r. o.
+420 606 772 865
domov.od@vesperhomes.cz
www.vesperhomes.cz



ALFAHAUS, s. r. o.
+420 381 210 863
info@alfahaus.cz
www.alfahaus.cz



ATRIUM, s. r. o.
+420 376 512 087
info@atrium.cz
www.atrium.cz



CZECH PAN, s. r. o.
+420 412 384 912
info@czechpan.cz
www.czechpan.cz



DOMY D.N.E.S., s. r. o.
+420 568 841 104
info@domydnes.cz
www.domy-dnes.cz



Haas Fertigbau s. r. o.
+420 281 000 882
info@haas-fertigbau.cz
www.haas-fertigbau.cz



LUCERN dřevostavby s.r.o.
+420 608 110 009
info@lucern.cz
www.lucern.cz



MS HAUS, s. r. o.
+420 495 219 067
info@ms-haus.cz
www.ms-haus.cz



NEMA Dřevostavby s.r.o.
+420 722 616 602
poptavka@nema-drevostavby.cz
www.nema-drevostavby.cz



PALIS PLZEŇ, spol. s r. o.
+420 602 421 992
info@palis.cz
www.palis.cz



PURLIVE, spol. s r. o.
+420 736 224 675
info@purlive.cz
www.purlive.cz



RP STAVBY s.r.o.
+420 603 339 448
info@rpstavby.cz
www.rpstavby.cz



STAVEX Kutná Hora, s. r. o.
+420 731 571 692
stavex@stavex.cz
www.stavex.cz



VARIO VILA, s. r. o.
+420 587 439 827
variovila@variovila.cz
www.variovila.cz



VEXTA, a. s.
+420 800 900 963
drevostavby@vexta.cz
www.vextadomy.cz

SEZNAM PARTNERŮ ADMD

CERTIFIKAČNÍ PARTNER



Výzkumný a vývojový ústav dřevařský, Praha, s.p.
info@vvud.cz
www.vvud.cz

GENERÁLNÍ PARTNER



James Hardie Europe GmbH, o.s.
fermacell-cz@jameshardie.com
www.fermacell.cz

VÝZNAMNÍ PARTNEŘI



www.betonpres.cz



www.ciur.cz



www.hestego.cz



www.jafholz.cz



www.japcz.cz



www.loxone.com



www.meltem.com



www.moistureguard.cz



www.mta.cz



www.seca.cz



www.pfeifergroup.com



www.nema.cz



www.storaenso.cz



www.web.steico.com/cz/

SEZNAM PARTNERŮ ADMD

PARTNEŘI

akustone

**BOU
MIT**
baumit.com

BeA

BERNER

SCHIEDEL

SCHMACHTL

Schneider
Electric

SIGA 1966

BOVA

BMI BRAMAC

dafe plast

DAIKIN

SKORSTEN
KOMÍN (NE)JEN DO DŘEVOSTAVBY

somfy

sto

**S
WW
NNNN**

Dēmos

**DMK
SYSTEM**

E EGGER

fischer

**TB TESAŘSTVÍ
BISKUP**

URSA

VELUX

weyland
holz

gultia

Ceresit

ISOVER
SAINT-GOBAIN

(K)
Kloboucká
lesní

wedi

WindowStar
OKNA & DVĚŘE

Wippro
TŮRSYSTEME
www.wippro.com

WOLF

KNAUFINSULATION

KOMÍNY CZ
Pohoda domova

kronospan

Cemix

WÜRTH

zehnder

**LESS &
TIMBER**

McLED
quality lighting

CONSULTING ENGINEERING
Michna&Perháč s.r.o.
www.mpce.cz

NATURFOR

MEDIÁLNÍ PARTNEŘI

**DŘEVO
& stavby**
Jak se staví, jak se v nich žije!

www.drevoastavby.cz

**DŘEVAŘSKÝ
magazín**
www.drevmag.com

www.drevmag.com

DŘEVOSTAVITEL
ONLINE SVĚT DŘEVOSTAVBY

www.drevostavitel.cz

remmers

rothblaas
Solutions for Building Technology

SECTRON

SEMA
SOFTWARE

Den otevřených dřevostaveb

ZVEME VÁS NA 10. ROČNÍK AKCE


7. 10. 2023

sobota


10:00 – 17:00 hod.

po celé ČR zdarma

Kompletní seznam staveb bude zveřejněn 18. 9. 2023 na

www.DenDrevostaveb.cz

