

# Z MAJÁKU

02/2023

ČLÁNEK

## ADMD ovlivnila pohled na dřevostavby v Česku

CO POTŘEBUJETE VĚDĚT  
O CERTIFIKACI DNK

STAVBY A NOVINKY  
OD ČLENŮ A PARTNERŮ ADMD

ČTI ONLINE



# Dřevostavby přináší stále nové začátky

Vzpomínám si na to jako by to bylo včera. Stála jsem poprvé na veletržním stánku a vysvětlovala zájemcům o rodinné domy výhody a přednosti dřevostaveb. Neustále jsem odpovídala na otázky typu: „Jak dlouho mi to vydrží?“ „Neshoří to?“ „Nebude se mi dům v létě přehřívat?“ a podobně.

Přesvědčit ty lidi nebylo vůbec snadné, ale já to brala jako výzvu. Je to už 13 let a já přemýšlím kam se za tu uplynulou dobu stavebnictví posunulo. Dřevostavby se dnes navrhuji v moderních 3D softwarech a plně digitální je nejen proces přípravy projektu, ale také samotné výroby. Ještě před realizací stavby je vytvořeno její digitální dvojče, na kterém jsou komplexně vyřešeny veškeré detaily a případná kolizní místa. Během montáže už nás tak nic nepřekvapí a průběh výstavby je rychlý a hladký.

Před podobnou výzvou, které jsem čelila před 13 lety, dnes stojíme v oblasti veřejných staveb. Znovu přesvědčujeme o výhodách dřevostaveb a vyvracíme mýty. Našimi zákazníky už ale nejsou stavitelé rodinných domů, jsou jimi zejména starostové obcí, pracovníci státní správy, developeri. Rozhodují se racionálně a bez emocí. Požadují jasné argumenty, spolehlivost, rychlost a bezstarostnost celého stavebního procesu a já jsem moc ráda, že jim s našimi členskými firmami máme co nabídnout. Digitální model stavby usnadní průběh výběrového řízení, protože je předem zcela jasný rozsah

dodávky. Zároveň model využijí pro plánování výstavby, tvorbě harmonogramu a pro komunikaci mezi jednotlivými profesemi. Důkaz jistoty a spolehlivosti dodávky stavby pomůže zajistit certifikace Dokument národní kvality (DNK), kterou splňují všechny naše členské firmy bez výjimky. Mnoho našich členů se už nyní může pochlubit krásnými ukázkami referenčních veřejných staveb.

Pevně věřím, že dřevěných školek, škol, kulturních domů a hasičáren bude stále přibývat a že i podíl dřevěných staveb ve veřejném sektoru překročí brzy dvouciferné číslo.

Těším se na to!  
Vaše Lenka Trandová



ředitelka ADMD

ADMD

Asociace dodavatelů montovaných domů z.s.  
Výstaviště 405/1, 647 00 Brno

admd@admd.cz / +420 733 506 525

Evidenční číslo časopisu MK ČR E 21874

JSME ČLEMEM



ŠANCE  
PRO BUDOVY

ADMD /     [www.admd.cz](http://www.admd.cz)

ADMD  
VÁS MAJÁK VE SVĚTĚ DŘEVOSTAVEB

# Den otevřených dřevostaveb

ZVEME VÁS NA 10. ROČNÍK AKCE



7. 10. 2023  
sobota



10:00 – 17:00 hod.  
po celé ČR zdarma

Kompletní seznam staveb bude zveřejněn 18. 9. 2023 na  
[www.DenDrevostaveb.cz](http://www.DenDrevostaveb.cz)



AKCI ORGANIZUJE ADMD



[WWW.ADMD.CZ](http://WWW.ADMD.CZ)



## RD RÝMAŘOV – LÍDR NA TRHU DŘEVOSTAVEB

Společnost RD Rýmařov s. r. o. je dodavatelem staveb na bázi rámových konstrukcí s využitím lehké prefabrikace dřeva. Působí na stavebním trhu již více jak 50 let a realizovala více jak 26 000 staveb. Rozsah dodávek je široký od typových sériových domů, exkluzivních domů pro náročného klienta, řadových domů pro developerské projekty, vícepodlažních domů až po hotelová a kongresová centra.

Základní nabídka RD Rýmařov obsahuje přes tři desítky typových projektů, včetně mnoha jejich variant a různých architektonických doplňků. Je pro ni samozřejmostí vyhovět individuálním požadavkům zákazníka, aby získal dům podle svých vlastních představ – každý dům se tak stává neopakovatelným originálem. Materiály použité ve stavbách jsou ekologické, trvale obnovitelné a celá filozofie firmy je v trvale udržitelném systému. Důkazem kvality výrobků je evropský certifikát ETA podle ETAG 007, který společnost získala jako první v České republice. Pro své domy získala rovněž energetický certifikát, kterým se řadí do kategorie energeticky úsporných domů.

Vedení společnosti podporuje trvale udržitelné hospodaření v lesích a zavazuje se uplatňovat a udržovat všechny požadavky spotřebitelského řetězce lesních produktů v rámci pravidel PEFC v souladu s dokumentem CFCS 2002:2020. O špičkové kvalitě svědčí také právo užívat znak kvality RAL, propůjčovaný Společností pro jakost německých montovaných staveb.



*Stavíme rodinné domy  
na klíč přes 50 let*

### RD RÝMAŘOV S. R. O.

8. května 1191/45,  
795 01 Rýmařov  
info@rdrymarov.cz  
+420 554 252 145  
www.rdrymarov.cz

## ROOTS & ROOFS

Nabízet kvalitní produkty a služby, být inovativní, ale zároveň dostupní. Takové cíle si klademe ve společnosti Roots & Roofs. Díky úzké spolupráci s propojenými stavebními firmami jsme schopni realizovat i větší stavební celky na klíč.

Investovali jsme do moderních technologií, zejména výrobní linky Soukup a softwaru SEMA. Montážní stoly, nářezové centrum CROSSLINE a multifunkční portál PONTEC zajišťují efektivní výrobní proces prefabrikovaných panelů bez zbytečného plýtvání materiálem a pracovní silou. Dokážeme tak optimalizovat cenu zvýšením efektivity výrobních procesů při dodržení požadované kvality.

V reakci na současnou poptávku po dostupném bydlení jsme ve spolupráci s architekty CHYBIK+KRISTOF ARCHITECTS & URBAN DESIGNERS vytvořili projekt modulárního bytového domu z prefabrikovaných dřevěných panelů. Jedná se o typové bytové domy, které svým designem a variabilitou poskytnou svým uživatelům kvalitní prostor pro život s minimálními provozními náklady.

Dalším segmentem našich zákazníků jsou samosprávy obcí a měst, kde se dřevostavby začínají prosazovat ve veřejných objektech. Jsme přesvědčeni, že dřevostavby díky svým vlastnostem mají ve veřejném sektoru místo a aktivně se snažíme je tam prosazovat a realizovat.

Věříme, že díky nám i dalším členům ADMD budou české veřejné stavby brzy zdravější, flexibilnější, efektivnější a šetrnější k životnímu prostředí.



*Udržitelná výstavba  
pro kvalitní život*

### ROOTS AND ROOFS S.R.O.

Husitská 150/9,  
779 00 Olomouc  
hello@rootsroofs.cz  
+420 731 774 765  
www.rootsroofs.cz

# NOVINKY OD ČLENŮ

## Individuální projekt luxusního rodinného domu v Tehově.

Dům byl postaven podle návrhu architekta jako originál, takže výroba panelů i výstavba byla náročná. Je postaven v difuzně otevřené skladbě včetně střechy s dřevovláknitou izolací. Společnost Allstav byla majitelkou vybrána, protože má vlastní výrobu kvalitních panelů, ale především pro své zkušenosti se stavbami v Evropě, díky kterým umí vyřešit i případné komplikace s individuálním projektem.

[www.allstav.cz](http://www.allstav.cz)



## Beskydská dvojka

Tahle vymazlená chatička vznikla v hloubi beskydských lesů, poblíž Rožnova pod Radhoštěm. Za účelem relaxace investora a jeho rodiny. Hlavním cílem bylo užití přírodních materiálů a velký důraz na splynutí s okolím.

[www.drevo-house.cz](http://www.drevo-house.cz)



## Koloshop

Koloshop je jedinečná stavba prodejny cyklistického vybavení ze stavebního systému K-KONTROL®. Kruhová část prodejny se skládá ze spodního proskleného prstence o průměru 14.30 m a vrchního prstence – dřevostavba, která má průměr 18.00 m. Objekt prodejny je zastřešen plochou střechou, kde je konstrukce navržena pomocí dřevěných lepených nosníků I-OSB™, tak jako stropní konstrukce mezi I.N.P. a II.N.P.

[www.czechpan.cz](http://www.czechpan.cz)



## Lepší bydlení v domech Haas

Na trhu jsme přes 50 let, jen v České republice jsme postavili více než 3 300 rodinných domů. Naše domy standardně vybavujeme rekuperací, venkovními žaluziemi nebo roletami, tepelným čerpadlem napojeným na podlahové topení, zabudovaným komínem a nejvyšší tepelnou izolací v podlaze, ve stropě i ve střeše pro maximální úsporu energií. Díky zvýšeným stropům v přízemí i podkroví bude váš domov plný světla.

[www.haas-fertigbau.cz](http://www.haas-fertigbau.cz)

## RD Račice nad Berounem

Dům, který vzešel z individuálního návrhu architektonického studia 2MAD, je určený pro rekreační užívání. Při jeho návrhu se architekti zaměřili na energetickou nezávislost – od využití vody z vlastní studny, přes elektrickou energii z fotovoltaické krytiny a větrných generátorů. Dominantu exteriéru tvoří modřínový obklad na fasádě celého domu, v kombinaci s modřínovým závětrím u vstupu.

[www.domydnes.cz](http://www.domydnes.cz)



## Moderní designová dřevostavba

Tento individuálně navržený jednopodlažní dům o dispozici 4 + kk je velmi zajímavě řešený. Společný prostor obývacího pokoje, kuchyně a jídelny a tři další pokoje disponují přímým vstupem do zahrady. Zajímavě řešený interiér s designovými prvky a proskleným průčelím otevřeným do krovu a zčásti zastřešenou terasou je už jen třešničkou na dortu, stejně jako pokročilé technologie pro vytápění: podlahový systém, tepelné čerpadlo i rekuperace.

[www.lucern.cz](http://www.lucern.cz)



## NOVINKY OD ČLENŮ



### Solaris

Dům SOLARIS (4+kk) představuje výhodné řešení moderního bydlení čtyřčlenné rodiny umocněné atraktivním půdorysem domu ve tvaru písmene L s užžitnou plochou nad 100 m<sup>2</sup>. Díky kvalitním izolacím v difúzně otevřených skladbách, dostatečnému prosvětlení, řízenému větrání s rekuperací tepla, podlahovému vytápění a krbovým kamnům je v domě skutečně příjemně.

[www.moravske-drevostavby.cz](http://www.moravske-drevostavby.cz)



### Když už víte, co chcete.

Bungalov 2020 si vysnili manželé, kteří měli jasno, co od nového bydlení očekávají – jednoduché a přehledné dispozice, otevřenou centrální část s krbem, široký vchod na obytnou terasu, pokoj pro vnučata, garáž s průchodem do domu. To vše Bungalov 2020 s obytnou plochou 140 m<sup>2</sup> skvěle splňuje. Místo garáže lze umístit i další pokoj. Všechny naše projekty variabilně upravíme podle představ zákazníků.

[www.rpstavby.cz](http://www.rpstavby.cz)

### Atypická dřevostavba na přání

Ve spolupráci s divizí DEKWOOD Vám představujeme realizaci stavby z masivních panelů v kombinaci s venkovním roubením z BSH hranolů. Vnitřní interiér je pak navržen dle specifických požadavků architekta. Srdečně zveme všechny zájemce o stavbu k nám do projekční a realizační kanceláře, kde lze vybrat jak z typových domů, tak z domů dle individuálních požadavků.

[www.profi-gips.cz](http://www.profi-gips.cz)



### V srdci Jeseníků

Dům postavený v klidném místě uprostřed horské přírody. Dispoziční řešení 7 + kk s technickým zázemím, sedlová střecha se sklonem 42°. Vzhledem ke své poloze je dům vybaven vlastní studnou i čistírnou odpadních vod. Svým celkovým pojetím je dům jako stvořený pro odpočinek svých majitelů.

[www.variovila.cz](http://www.variovila.cz)



### Nové téma? Rekonstrukce dřevostaveb.

V letošním roce jsme se rozhodli rozšířit naši činnost o rekonstrukce dřevostaveb. Nabízíme dodatečné zateplení stropů, provedení nových instalací nebo návrh přístavby. Prvně provedeme obhlídku a pasport stávající stavby, navrhne řešení, provedeme stavebně technický průzkum, vypracujeme cenovou nabídku. Pak je jen na zákazníkovi jak se rozhodne. Nabízíme i možnost získání dotace z programu Zelená úsporám. Vše nabízíme ve spolupráci s naším partnerem Rigips a jejich matkou Saint Gobain.

[www.quickhaus.cz](http://www.quickhaus.cz)



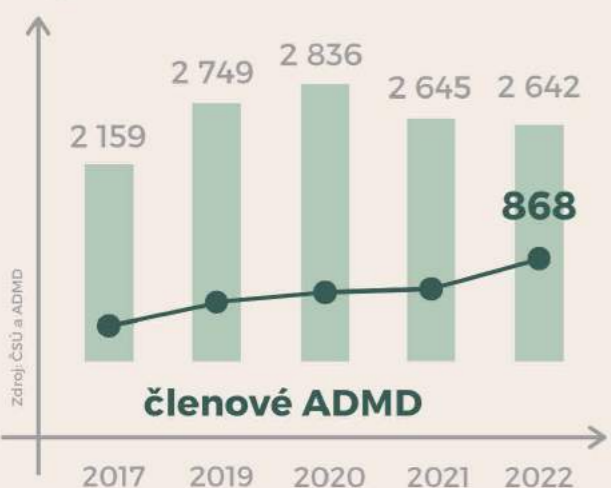
### Setkání profesionálů

Druhý ročník konference WOOD CAMP LIVE se bude konat 15.–16. listopadu v OREA Congress Hotelu Brno\*\*\*\*. Konference je určena pro realizační firmy, architektonická i projekční studia, developery, investory a další profesionály ve stavebnictví.

[www.woodcamp.cz](http://www.woodcamp.cz)

## STATISTIKY 2022

### Výstavba dřevostaveb



1/3 dřevostaveb v roce 2022 byla postavena firmou s certifikací **Dokument národní kvality**

### Každý 7. rodinný dům v ČR je dřevostavba



**14,1 %**  
rodinných domů je ze dřeva

## GENERÁLNÍ PARTNER

### RYCHLÉ A SUCHÉ ŘEŠENÍ S NOVÝM PODLAHOVÝM VYTÁPĚNÍM FERMACELL® THERM25™

S novým systémem podlahového vytápění fermacell® Therm25™ nabízí společnost James Hardie Europe rychlé a suché řešení pro instalaci podlahového vytápění, s nímž lze realizovat štíhrou instalaci výšky pouhých 35 mm. Horní strana prvků fermacell® Therm25™ je opatřena speciálním frézováním s průhybovými drážkami pro instalaci trubek podlahového vytápění. Pro speciální půdorysy nebo dveřní otvory je k dispozici také kruhový prvek fermacell® Therm25™. Systém je doplněn další 10 mm silnou sádrovláknitou deskou fermacell®, která se lepí a šroubuje nebo sešívá jako další vrstva na prvky podlahového vytápění fermacell® Therm25™. Nový systém podlahového vytápění je vhodný pro pokládku 16 mm silných kompozitních topných trubek a lze jej instalovat ve všech oblastech použití. Suchá pokládka je maximálně přesná a rychlá. Protože není třeba počítat s dobou schnutí, mohou všechny následné profese ihned pokračovat v práci. Jako povrchové úpravy je možné na podklad s podlahovým vytápěním fermacell® Therm25™ použít pružné podlahové krytiny, jako jsou laminátové, textilní nebo PVC, stejně jako dlažbu, parkety nebo jiné typy dřevěných krytin.

[www.fermacell.cz](http://www.fermacell.cz)



PUBLIKOVÁNO 4/2023

# ADMD ovlivnila pohled na dřevostavby v Česku

Potenciál dřevostaveb vidí už nejen majitelé rodinných domů, ale také investoři větších staveb. Pojďte se podívat, díky jakým aktivitám dostala ADMD téma dřevostaveb do veřejného prostoru. Rádi sledujeme optimistický vývoj dřevostaveb a proto jsme zpracovali statistiky výstavby členů ADMD za rok 2022. Ukazují, že stavební firmy z ADMD postavily přes 800 kvalitních dřevostaveb. Proč kvalitních? Dodali je totiž společnosti s certifikátem Dokument národní kvality, o kterém si můžete přečíst více v článku na vedlejší stránce.

## ADMD je tady pro Vás

Naším velkým posláním je informovat veřejnost o dřevostavbách. Proto jsme byli vidět v lednu na online stavebním veletrhu Veleton, v únoru vyrazili do Prahy na veletrh FOR WOOD a v březnu na Stavební veletrh a Festival architektury v Brně. Zúčastnili jsme se také veletrhu Infotherma v Ostravě, kde jsme připravili prezentaci členů ADMD.

Potěšilo nás spuštění nového webu ADMD a vydání katalogu Dřevostavby kvalitně, který si můžete prohlédnout online. Pro správné fungování naší organizace jsme uskutečnili zasedání Valné hromady, kde proběhla volba nové výkonné rady a revizní komise ADMD, nového ombudsmana pro dřevostavby i několik zajímavých přednášek. Večer jsme v rámci soutěže ocenili nejvyšší a nejkrásnější "maják ADMD" a užili si společné setkání.

V článku na webu jsme představili činnost našeho nového Ombudsmana pro dřevostavby a přivítali prvního doporučeného projektanta ADMD, MgA. Jana Kratochvíla. Těšíme se na další zkušené projektanty, které Vám budeme moci představit. Od začátku roku jsme dokonce stihli rozšířit naše řady významných partnerů o společnosti CIKO, Epimex a k partnerům ADMD se přidali AGROP NOVA a. s. (známí pod

značkou NOVATOP), BIMTECH a ŠTORC TZB. Všechny srdečně vítáme a těšíme se na spolupráci.



## Chceme veřejné budovy ze dřeva

Téma dřevostaveb se díky činnosti ADMD častěji dostává do veřejného prostoru. O veřejných budovách ze dřeva jsme vytvořili článek pro ročenku ČKLOP 2022, časopisy Development News, Facility Manager a Střechy-Fasády-Izolace. Pomyslnou třešničkou na dortu, bylo pozvání do panelové diskuze v týdeníku Ekonom a 16. mezinárodní konference ČKLOP. Naš Konzultant staveb ve veřejném sektoru, Ing. Libor Hrubý, přináší nově téma dřevostaveb mezi starosty a zástupce veřejné správy díky výjezdním setkáním s názvem Dřevostavby ve veřejném sektoru.

Stále zdarma organizujeme online semináře WOOD CAMP s možností shlédnout záznamy z předešlých témat. Zaujalo Vás široké portfolio našich činností a chcete být v obraze, co se ve světě dřevostaveb děje? Sledujte nás na Facebooku, LinkedInu, YouTube a nově i na Instagramu.

Ing. Anna Baruchová  
marketing ADMD



## PŘEDSTAVENÍ VÝZNAMNÝCH PARTNERŮ



## BEZPEČNÉ A FUNKČNÍ KOMÍNY

Komín je součástí stavby a jeho správná volba je zárukou splnění nejen veškerých funkčních a estetických nároků na stavbu, ale také nároků bezpečnostních.

V moderních nízkoenergetických domech a dřevostavbách se setkáváme s naprosto protichůdnými požadavky na zabudování komína do dřevostavby. Toto ucelené řešení, které by dokázalo uspokojit nároky na parotěsnost detailů stavby a zároveň odstup hořlavých materiálů od komína s důrazem na požární bezpečnost, nabízí na českém trhu výrobce komínových systémů CIKO.

Díky mnohaletým zkušenostem a využití vlastního testovacího centra při vývoji produktů, nabízí CIKO nejen komínové systémy s vynikajícími technickými parametry, ale také sofistikované řešení stavebních detailů doplněné o unikátní systém prostupů komínu hořlavými konstrukcemi.

Bezpečnost komínového tělesa se tedy v praxi odvíjí nejen od kvality a provedení vlastního komínového systému, ale také od správného způsobu realizace stavebních detailů.

V těsných domech, kde nepřichází v úvahu možnost spalování vzduchu z místnosti, se navíc s výhodou používá přívod vzduchu komínem, který má oproti často používanému kanálu v základové desce řadu výhod.

Volbu komínového systému, ať už z bezpečnostního, funkčního, anebo estetického hlediska se nevyplácí podceňovat. Pokud preferujete bezpečné a funkční řešení s vyřešenými detaily, vsadte na zkušeného výrobce s mnohaletou tradicí.



*CIKO komíny – Váš správný tah.*

**CIKO S.R.O.**

Předměříce nad Jizerou č.p. 15

294 74

+420 739 433 808

info@ciko.cz

[www.ciko-kominy.cz](http://www.ciko-kominy.cz)

## EPIMEX DŘEVOSTROJE

Od roku 1993 dodala naše společnost více než 6 000 strojů do truhláren a provozů po celé České republice. Naše stroje najdete v Aši, ale i ve Frýdku Místku. Portfolio našich produktů pokrývá potřeby velkého spektra zákazníků – z našeho sortimentu si vybere jak řemeslník s malou truhlárnou, tak i velký průmyslový hráč z oblasti výroby nábytku nebo dřevostaveb.

Jsme výhradní dovozce strojů lídra světového trhu, společnosti HOMAG a jeho divize pro dřevostavby společnost WEINMANN. HOMAG a WEINMANN to je synonymum kvality a obrovské síly podpořené stovkami tisíc prodaných strojů po celém světě.

Naše dvě výstavní haly s celkovou výstavní plochou 2000 metrů čtverečních jsou Vám k dispozici 5 dní v týdnu a všechny vystavené stroje Vám rádi předvedeme. Náš zkušený obchodní tým pokrývá celou ČR. Naši obchodní zástupci vynikají svojí odborností a schopností precizně vyřešit požadavky našich zákazníků a rádi Vás navštíví přímo ve Vašich provozovnách. Ať jde o prodej jednotlivých strojů nebo celých technologických souborů, vždy hledáme optimální řešení odpovídající potřebě klienta, a to po všech stránkách – technické, provozní i cenové.

Prodejem však naše služby teprve začínají! Na veškerý dodávaný sortiment nabízíme kompletní servis a dodávky náhradních dílů. Pravidelně se školíme u našich dodavatelů – výrobních firem. Naše služby odpovídají standardům 21. století.



*EPIMEX, 30 let zkušeností  
v dřevobráběcím průmyslu*

**EPIMEX  
DŘEVOSTROJE S.R.O.**

Průmyslová 17

431 51 Klášterec nad Ohří

+420 474 316 780

klasterec@epimex.cz

[www.epimex.cz](http://www.epimex.cz)

# PŘEDSTAVENÍ VÝZNAMNÝCH PARTNERŮ



## TARUS

### Neexistuje náhrada za kvalitu.

Rodinná firma TARUS obchodní služby, s.r.o. působí na trhu od roku 2020, nicméně kvalita nabízených materiálů a služeb odpovídá dlouholetým zkušenostem majitele Roberta Tataie. Ten se ve stavebnictví a prodeji prvotřídních materiálů pro dřevostavby a střechy pohybuje již od roku 2005, kdy založil vlastní firmu, přičemž impulsem k tomuto kroku pro něj byli především chybějící dodavatelé kvalitních materiálů na českém trhu. V roce 2017 se pak firma TATAI obchodní služby, s.r.o. stala jedním z prvních importérů prémiových nátěrových hmot německého výrobce ZERO a DREISOL. Na základě zvyšující se poptávky po materiálech nejvyšší kvality došlo postupně k rozšíření nabízeného sortimentu, a to o konstrukční vruty od německých výrobců REISSER a HECO a od rakouského výrobce SIHGA, dále se jednalo o aku a elektrické nářadí HiKOKI, měřicí a řezací techniky TAJIMA AG a tesařské kování PITZL. Masivní rozšíření sortimentu i klientely pak vedlo k založení samostatné firmy TARUS obchodní služby s.r.o. v roce 2020. Kromě dovozu a distribuce prestižních značek nářadí a stavebních materiálů je firma TARUS obchodní služby s.r.o. výrobcem vysoce kvalitních produktů do dřevostavby a střešních systémů, jako jsou difúzní fólie, parozábrany, parobrzd, pásky, plastové doplňky ke střechám a související stavební chemie. Základními hodnotami firmy TARUS jsou poctivá práce a ty nejlepší materiály, pozitivní a proklientský přístup a zejména pak chuť dělat a nabízet pouze to, co bychom i my sami použili pro naši práci a osobní projekty.



*Dodavatel pro dřevostavby  
a střechy.*

### TARUS OBCHODNÍ SLUŽBY S.R.O.

Nedvědova 389/2  
779 00 Olomouc  
+420 778 505 325  
prodejna@tarus.cz  
[www.tarus.cz](http://www.tarus.cz)



## IONT TECH

Co mají společného dřevostavby a elektromobilita? Mnoho! Oba obory spojuje vysoká efektivita, moderní technologie a snaha o zlepšení životního prostředí. V případě e:mobility je zapotřebí dodat, že běžný obchodní model zahrnuje spíše dovoz produktů přes půl světa bez ohledu na ekologické i sociální dopady. A přesně to je výzva pro IONT tech!

Výrobky spol. IONT tech s.r.o. zahrnují dobíjecí zařízení pro elektromobily a elektrokola. Jsou kompletně navrhovány, vyvíjeny i vyráběny v ČR, a to včetně komponentů. Jsou dimenzovány zde a pro zdejší trh. Zcela jinak, z kvalitních cirkulárních materiálů jako je nerez, hliník nebo sklo. Tak, aby nebylo nutné po pár letech výrobek vyhodit.

Základními hodnotami společnosti je orientace na design, udržitelnost a možnost přizpůsobení produktu na přání zákazníka. Díky lokální výrobě jsme schopni dodat řešení na míru po stránce vzhledu i funkčnosti, a nejsme proto tolik závislí na geopolitické situaci.

Dobíjecí zařízení prezentované pod značkami e:car a e:bike by IONT tech jsou dodávána ve vizuálním stylu dle přání zákazníka, mohou být vybaveny technologiemi splňujícími požadavky dotačního programu Nová zelená úsporám a je možné je kombinovat s fotovoltaickými systémy nebo systémy chytrých domácností.

Jsme přesvědčeni, že udržitelnost v podobě spojení kvalitních materiálů, technologií a dřeva má obrovský potenciál. A proto i spojení IONT tech s ADMD.



*Udržitelná dobíjecí  
infrastruktura z ČR*

### IONT TECH S.R.O.

Johnova 302  
549 01 Nové Město nad Metují  
+420 604 595 753  
info@iont.tech  
[www.iont.tech](http://www.iont.tech)



# PŘEDSTAVENÍ VÝZNAMNÝCH PARTNERŮ



## SUNUS

Zabýváme se prodejem, instalací a servisem fotovoltaických systémů a tepelných čerpadel. Celý systém připravujeme na klíč a na míru Vašeho domu.

Náš přátelský a profesionální přístup nás činí ideálním partnerem pro ty, kteří hledají komplexní řešení ve světě solární energie. Jsme tu pro vás, abychom vám pomohli udělat ten správný krok směrem k ekologicky udržitelnému životu

### Jaké jsou naše přednosti a co nás charakterizuje?

- Zkušenosti a odbornost
- Instalace po celé ČR
- Řešení na míru
- Vyřízení celé administrativy
- První platba těsně před realizací
- Kvalita
- Rychlá instalace
- Servis
- Pobočky

Naše firma je otevřená našim zákazníkům. Rádi se s Vámi setkáme osobně na pobočkách firmy nebo telefonicky. Těšíme se na setkání s Vámi a „připojíme Vás ke Slunci“  
Sunus tým



*Sunus – mladá  
a progresivní česká firma.*

### SUNUS S.R.O.

Velenická 380/28,  
326 00 Plzeň 2  
+420 725 017 028  
sunus@sunus.cz  
www.sunus.cz

## DŘEVOCENTRUM

Sít 15 prodejních poboček Dřevocentrum CZ patří k předním prodejcům dřevařských materiálů v ČR. Od svého založení v roce 2007 budovala a rozšiřovala prodejní síť a zaměřuje se především na konečného zpracovatele dřevařských materiálů, tedy především na tesaře, truhláře a stavební firmy, ale buduje i velkoobchodní kontakty se sítěmi stavebnin a dodavateli dřevostaveb. Nemalou část obrátu tvoří prodej fyzickým osobám – kutilům. V nabídce materiálů se opírá především o produkci své mateřské firmy MATRIX a.s., která se zaměřuje i na produkci modřínových materiálů a hoblovaných profilů.

V prodejním sortimentu nabízí především certifikované konstrukční stavební řezivo, KVH a BSH hranoly, OSB a Durélis desky, palubky a jiné hoblované materiály, terasy a fasádní obklady a spoustu doplňkového sortimentu. Na dvou pobočkách se navíc zabývá výrobou nábytkových dílců především z laminovaných desek. Všechny pobočky nabízí dodávky materiálu na míru, především dodávek krovů. Materiál sami impregnujeme ve vanách a dokážeme ho opracovat na CNC stroji Hundegger K2i.

Od roku 2020 disponuje fungujícím E-shopem. V letošním roce přestavuje a buduje dva centrální sklady v Kolíně a Velké Bystřici u Olomouce a nadále vyhledává nové prodejní pobočky. Bude tak svým zákazníkům zase o krok blíží!



*S láskou jako trám!*

### DŘEVOCENTRUM CZ A.S.

Jaromírova 80/51  
128 00 Praha 2  
+420 773 880 248  
obchod@drevocentrum-as.cz  
www.drevocentrum-as.cz

# Co pro vás při stavbě domu může znamenat certifikát DNK

**Asociace dodavatelů montovaných domů je sdružení firem, které věří dřevostavbám a zcela otevřeně je na tuzemském stavebním trhu prosazují, podporují, „lobují“ za ně. Jednou z cest, kterou se hned na začátku zcela dobrovolně ADMD vydala, je certifikace Dokument národní kvality. Jak se tato certifikace zrodila a proč je pro investora dobré stavět svůj dům s firmou, která tuto certifikaci má?**



Hned na úvod je potřeba říct, že v době, kdy se certifikace DNK začala formovat, žádný státní orgán tento certifikát členským firmám nenařídil. Bylo to zcela dobrovolné rozhodnutí, a že to nebyla volba lehčí cesty, ukazuje i podstata celé certifikace. Inspirací v době zrodu ADMD v roce 2006 byly náročné oborové certifikace národních asociací výrobců dřevostaveb, sdružených v Evropském svazu dřevostaveb (jeho členem se ADMD stala už v září 2012). Prim tady hrály zejména německé firmy a jejich vysoké nároky na kvalitu dřevostaveb, realizovaných na území Německa.



## U certifikace DNK jde primárně o kvalitu dřevostaveb

Není to marketingová značka, která by zohledňovala velikost firmy, její společenské aktivity či hospodářském výsledky. Certifikát DNK může získat každá stavební společnost, která akceptuje skutečnost, že nároky na provádění stavby při certifikaci převyšují zákonem dané požadavky na stavby. V rámci celého procesu kontroluje nezávislý certifikační orgán – Výzkumný a vývojový ústav dřevařský, Praha, s.p. – nejen projektovou dokumentaci, výrobní procesy, ale i montáž domu samotného. Audit se u každé firmy z ADMD provádí při vstupu do ADMD a pak se pravidelně opakuje dvakrát ročně. Vždy se při něm sleduje využívání vhodných vstupních materiálů, ověřování jednotlivých vlastností (požární odolnost, tepelně technické parametry, akustika, statika apod). A pozor: kontroluje se nejen výroba, ale i montáž, při které je na staveništi v centru pozornosti dodržování technologických postupů montáže. Konečné vlastnosti dřevostaveb se v rámci certifikace ověřují také zkouškami, např. formou Blower Door Testu.

## Certifikační orgán sleduje i personální oblast

Každá členská firma ADMD, která prochází certifikací, musí mít kvalifikovaný personál s odpovídajícími znalostmi a zkušenostmi s výrobou, resp. montáží dřevěných staveb. Jedná se především o české zaměstnance dlouhodobě spolupracující s danou stavební firmou. Certifikovaný člen ADMD musí zajišťovat alespoň jednu níže uvedenou činnost v rámci vlastních personálních kapacit: výrobu prefabrikovaných panelů, montáž objektu z prefabrikovaných panelů a staveništní montáž (nosná konstrukce). To znamená, že nebudete stavět s firmou, která je jen obchodníkem, ale se společností, jež vám přináší přidanou hodnotu odborné práce.

Na rozdíl od certifikace vyžadované zákonem se v rámci certifikátu DNK mohou nechat certifikovat i výrobci montovaných domů, kteří provádějí výrobu přímo na staveništi. Řada dodavatelů dřevostaveb tak dnes staví domy podle DNK, který garantuje technickou kvalitativní úroveň výrobce přísněji, než jsou normové požadavky.

## Co certifikační orgán sleduje?

Z hlediska jednotlivých částí dřevostavby řeší projektovou dokumentaci, výrobu a montáž stěn, stropů, střešního pláště, vnější otvorové výplně a jiné konstrukční prvky (samostatné sloupy, terasy, fasádní prvky apod). U všech těchto částí pak jejich parametry v oblasti mechanické odolnosti a stability, požární bezpečnosti, hygieny, ochrany zdraví a životního prostředí, bezpečnost při užívání, ochrany proti hluku, úspor energie a ochrany tepla, dodržení konstrukčních zásad a pravidel a posouzení z hlediska udržitelnosti. Z toho také vyplývá, že předmětem certifikace Dokument národní kvality nejsou technická zařízení budov, podlahové krytiny, vybavení interiéru a střešní krytiny a související příslušenství.

## Dokument národní kvality jde výrazně nad rámec zákonných požadavků, kladených na běžné výrobce dřevostaveb



Jednou z oblastí, kterou dřevařský ústav jako certifikační autorita DNK sleduje, jsou i kritické body, tedy technologické úseky, postupy nebo operace v procesu výroby, manipulace, instalace nebo montáže stavebních sestav, ve kterých je nejvyšší riziko nedodržení shody výrobku s požadavky na něj kladenými. Výhodou pro investora je i fakt, že správce Dokumentu národní kvality (DNK) - Výzkumný a vývojový ústav dřevařský průběžně sleduje všechny nově vydané normy, legislativní a jiné dokumenty a zajišťuje, že ADMD má k dispozici nejaktuálnější vydání DNK.



## Certifikát DNK mohou získat pouze členské firmy ADMD

Stavební firma, která jej získá a každoročně obhájí, takto veřejně deklaruje, že kvalita její projektové dokumentace, výroby a montáže je certifikována. Tato certifikace se tak stala v oboru dřevostaveb uznávanou a respektovanou značkou kvality, která dává zájemcům o výstavbu dřevostavby záruku dobře investovaných prostředků do svého bydlení.

Dřevařský ústav  
Timber Institute

Lenka Trandová  
ředitelka ADMD



## NOVINKY OD VÝZNAMNÝCH PARTNERŮ

### Jsme ryze česká rodinná společnost

Pro někoho je střešní taška stavební materiál. Pro nás v Betonpresu je již 30 let středem vesmíru. Jak přemýšlíme? Naším cílem je českým rodinám nabídnout kvalitní a poctivou střechu za férovou cenu. Kvalita pro nás znamená především dlouhou životnost. Chceme, aby vás chránila střecha, která vydrží a na kterou se můžete vždycky spolehnout.

[www.betonpres.cz](http://www.betonpres.cz)



### JAF HOLZ spolehlivý dodavatel dřevařského sortimentu

Firma se řadí mezi špičkové dodavatele dřevařského sortimentu, který nabízí největší výběr KVH ,BSH a DUO hranolů, CLT panelů , stavebního řeziva, OSB desek, tepelných izolací Steico, palubek a překližek. Využití dřeva jako stavebního materiálu přináší nejen ekologické výhody, ale také estetické a funkční benefity, které dělají z JAF HOLZ ideálního partnera pro vaše stavební projekty.

[www.jafholz.cz](http://www.jafholz.cz)



### Foukaná izolace. Fólie a parobrzdy. Odhlučnění.

CIUR a.s., významný partner dřevostaveb v oblasti: bezspárého zateplování foukanou izolací Climatizer Plus, parobrzdných fólií, pojistných fólií, tmelů, manžet a pásek v systémovém řešení značky pro klima a odhlučnění pod značkou WOLF. Součástí společnosti je divize TZB CIUR dodávající klimatizace a tepelná čerpadla.

[www.ciur.cz](http://www.ciur.cz)



### Novinka – stavební pouzdro Atlas

Stavební pouzdro Atlas je novinkou, která konstrukčně vychází ze stavebního pouzdra Norma Standard, ale navíc umožňuje zavěšení nosných prvků, jako jsou polička, umyvadlo, horní skříňky kuchyňské linky a podobně.

[www.japcz.cz](http://www.japcz.cz)

### Boxie v Beneluxu

Po úspěšném zavedení Boxie, chytrého doručovacího boxu v České republice, jsme se rozhodli jít do světa! Přeci jen, proč zjednodušovat život jen v Čechách. Díky našim skvělým partnerům začínáme úspěšně dobývat země Beneluxu. Boxie dostal novou barvu a podestu, díky kterým se na tamním trhu velice zalíbil. Dokonce jsme dohromady s našim partnerem dostali cenu za start-up roku. Boxie zjednoduší Váš život kdekoli na světě.

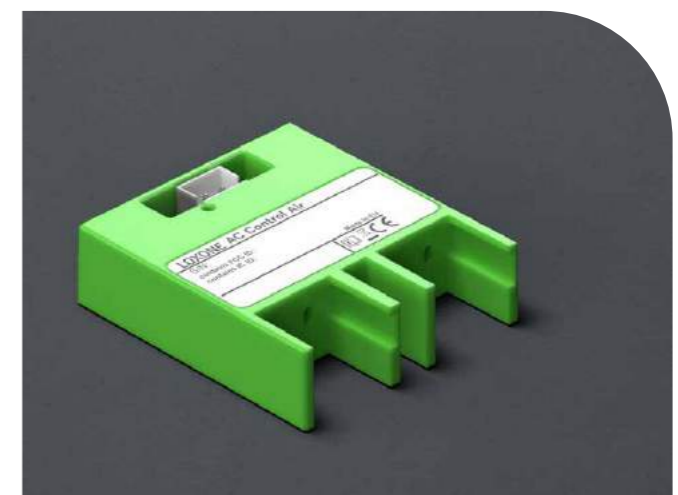
[www.boxie.cz](http://www.boxie.cz)



### AC Control Air: Efektivní ovládání klimatizace

Chlazení moderních domů je v mnoha případech větší problém než jejich vytápění a zbytečně se ztrácí mnoho peněz. Proto Loxone představil AC Control Air – prvek, který chytře a efektivně řídí klimatizace Gree, Toshiba, Mitsubishi, Fujitsu či Daikin. S bezdrátovou technologií snadno modernizujete stávající techniku. Získejte automatizované vnitřní klima s řadou funkcí a vzdáleným přístupem z appky.

[www.loxone.com](http://www.loxone.com)



# NOVINKY OD VÝZNAMNÝCH PARTNERŮ

## Rekuperační jednotky Meltem v domově s pečovatelskou službou

Semicentrální rekuperační jednotky MELTEM zajišťují výměnu vzduchu v domově s pečovatelskou službou v Bolaticích. Jsou osazeny na obvodové stěně každého pokoje, kam přivádí čerstvý vzduch. Vlhkost z koupelen je odváděna krátkým zduchovodem, napojeným k rekuperační jednotce. Zařízení pracuje automaticky v závislosti na množství vlhkosti.

[www.meltem.com](http://www.meltem.com)



## Dřevostavby budoucnosti

Ty vám nabídne společnost NEMA. V nově otevřeném závodu v Jakuli totiž začne s produkcí konstrukčních hranolů KVH a BSH a masivních dřevěných CLT panelů.

Nový je i způsob výroby vazníků. Při něm je využíváno výhradně sušené a hoblované řezivo. To umožnilo zcela eliminovat proces chemické impregnace dřeva. Jako vůbec první na světě navíc NEMA vyrábí lepený stěnový hranol z cedru.

[www.nema.cz](http://www.nema.cz)



## Budou dřevostavby znamenat výhodnější pojištění?

Loni podíl dřevostaveb v rezidentním developmentu v Česku vzrostl na 16 % a dále se zvyšuje také v jiných oblastech. Preventivní systém ochrany dřevostaveb před úniky vody a kondenzací SENZOMATIC tak může posloužit jako inovativní nástroj pro banky. Například jim dovolí dřevostavby opatřené systémem vyhodnotit jako udržitelnější a umožní jim, aby klientům nabídly výhodnější pojistné podmínky.

[www.mgrd.cz](http://www.mgrd.cz)



## PFEIFER CLT

Rakouská společnost Pfeifer Holding GmbH byla založena v roce 1948 a nyní je vedena rodinou již ve třetí generaci. Zaměstnává 2 600 lidí na 13 místech v Rakousku, Německu, ČR a Finsku. Na plně integrovaných pilách skupiny se ročně pořeže přibližně 5,4 milionu plnometrů dřeva, které se zpracovává v celém hodnotovém řetězci na řezivo a hoblované zboží, bednicí desky, bednicí nosníky, **křížem lepené dřevo (CLT)**, lepené lamelové dřevo(BSH) , lepené desky z masivního dřeva (Biodeska) a také paletové bloky, brikety, pelety a bioelektrinu.

[www.pfeifergroup.com/cs/](http://www.pfeifergroup.com/cs/)

## Foukaná izolace

M.T.A. spol. s r.o. je nejen prodejcem deskových dřevovláknitých izolačních materiálů, ale také dodavatelem dřevovláknitých a celulózoých foukaných izolací ze sortimentu spol. STEICO.

Díky spolupráci s realizačními firmami, jsme schopni zajistit nejen dodávku izol. materiálů, ale i realizační firmu pro kvalitní aplikaci foukané izolace v konstrukci včetně materiálu.

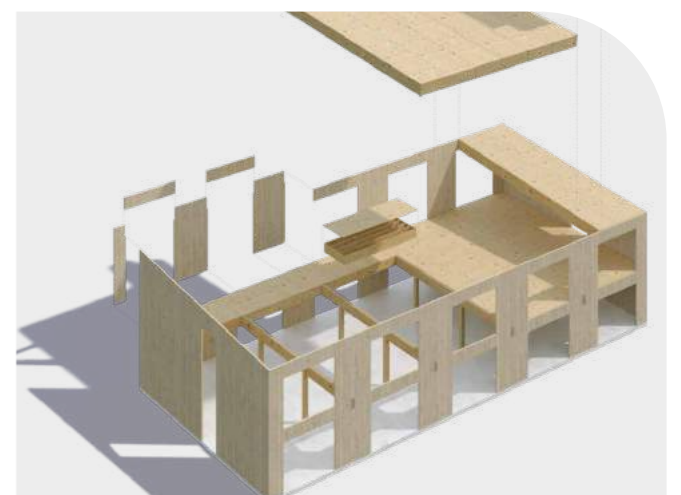
[www.mta.cz](http://www.mta.cz)



## Soubor produktů Sylva od Stora Enso nabízí řadu výhod

Nejnovější produktová řada udržitelných stavebních prvků Sylva nabízí snadnější a rychlejší výstavbu vícepodlažních budov, zefektivňuje využití surovin a snižuje uhlíkovou stopu oproti konvenčním materiálům. Navíc dřevěné interiéry mají pozitivní vliv na naše zdraví. S přesností na milimetry opracované Sylva stěny, schodiště, stropy a střešní konstrukce se nově vyrábějí i v České republice. Závod na výrobu křížem lepeného dřeva CLT ve Žďirci nad Doubravou patří k nejmodernějším v Evropě.

[www.storaenso.com/sylva](http://www.storaenso.com/sylva)



## NOVINKY OD VÝZNAMNÝCH PARTNERŮ

### Suché střešní latě další krok k udržitelnému stavebnictví

Smrkové střešní latě jsou stálicí mezi stavebním řezivem a neobejde se bez nich téměř žádná stavba. Setkali jste se ale už se sušenými egalizovanými latěmi? Oproti těm klasickým chemicky ošetřeným mají řadu výhod.

- Tvarově stálé
- Lehké
- Tepelně ošetřené
- Podporují ekologii a zdraví

[www.secacz.cz](http://www.secacz.cz)



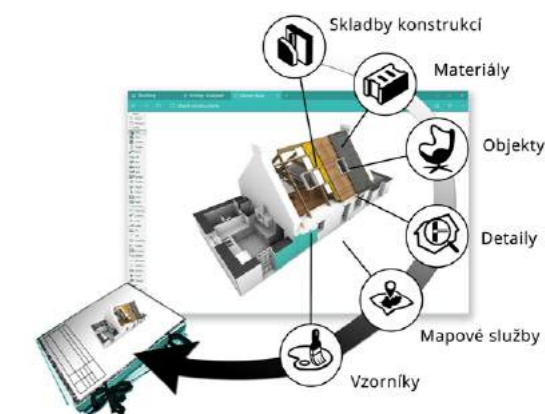
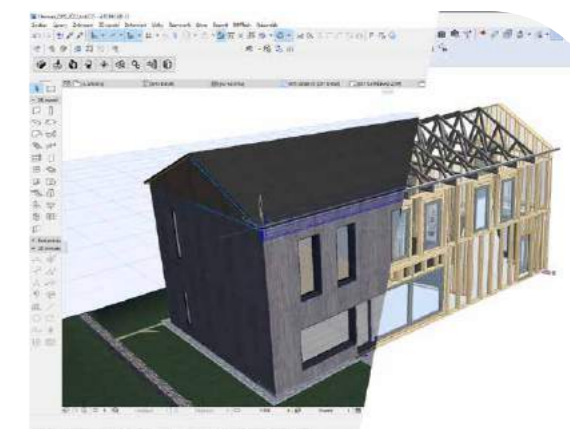
## PŘEDSTAVENÍ NOVÝCH PARTNERŮ

### Digitalizujeme stavebnictví

Produktivitu zvýšíte buď vyšším pracovním výkonem, nebo inovacemi. BIMTech se zaměřuje na inovace, protože práce od nevidím do nevidím jsme si již všichni užili dost. Naše digitální platforma BIMTech Tools usnadňuje práci více jak 27 000 projektantům a architektům, ať už dělají v BIM, nebo CAD.

Propojujeme výrobce a s projekcí a zarytě eliminujeme papírové katalogy. Papír totiž sice hezky šustí, ale neumí CTRL+F a také budeme rádi, když nám zůstane více dřeva na stavění. BIMTech Tools navíc umí počítat stavební fyziku a nainstalujete je do většiny projekčních softwarů. Obsahují stavební materiály i doporučené skladby, CAD detaily i mapové služby. Díky podpoře výrobců jsou dostupné zdarma na [bimtech.cz](http://bimtech.cz).

[www.bimtech.cz](http://www.bimtech.cz)



## PŘEDSTAVENÍ NOVÝCH PARTNERŮ

### NOVATOP: Udržitelnost se nedá koupit

AGROP NOVA a.s. již 30 let úspěšně konkuruje velkým evropským hráčům s výrobky NOVATOP. Patří mezi nejmodernější výrobce vícevrstevných desek a stavebního systému na principu CLT. Tržby v roce 2022 dosáhly téměř tři čtvrtě miliardy korun. „Jsme středně velká firma, dostatečně pružná do dnešní doby. Teď, kdy všichni upínají pozornost na velké projekty a objemy výroby, my se budeme dál soustředit na flexibilitu a kvalitu, založenou na poctivé řemeslné výrobě. Stavět ze dřeva není nutný kompromis, ale prestiž a společenská odpovědnost, způsob, jak respektovat přírodu a budoucí generace. Udržitelnost si ale nemůžeme koupit, musíme se znovu naučit žít a přemýšlet udržitelně,“ říká Jiří Oslizlo, CEO.

[www.novatop-system.cz](http://www.novatop-system.cz)



### GUTTA – Prémiové výrobky pro stavbu, dům a zahradu

Jsme součástí švýcarského koncernu GUTTA HOLDING, který je dodavatelem střešních a izolačních materiálů od roku 1964. Později se výroba rozšířila o polykarbonátové desky Guttagliss, nopové fólie Guttabeta, ztracené bednění Guttadrytec či asfaltové šindele Guttatec.

Dodáváme široký sortiment výrobků pro stavbu, dům a zahradu. Na českém trhu působíme již přes 20 let a jsme největším dodavatelem vchodových stříšek a moderních hliníkových pergol pro ČR.

Vyrábíme zboží pod vlastní značkou, což zaručuje vysokou kvalitu a díky tomu poskytujeme u většiny našich výrobků i prodlouženou záruku.

Během našeho působení na trhu se značka Gutta stala tradičním pojmem mezi kutily i stavebními profesionály.

[www.gutta.cz](http://www.gutta.cz)



# PŘEDSTAVENÍ NOVÝCH PARTNERŮ

## Větrání s rekuperací tepla a řízení kvality vnitřního prostředí dřevostaveb

Firma ŠTORC, specialista na vytápění, ohřevy a dodávku systému větrání BRINK a Ubbink na CZ trh. Větrání budov řešíme komplexně jako jeden funkční celek. Disponujeme širokou nabídkou tichých a úsporných rekuperačních jednotek BRINK. Omezujeme vysoušení vzduchu a aktivně řídíme %rH pro centrální rekuperaci.

Nabízíme mimo jiné pro rezidenční větrání nejvyšší možnou třídu filtrace, možnosti vytápění a chlazení, designové distribuční elementy, ale také hygienický, certifikovaný a velmi těsný vzduchotechnický rozvod Ubbink Air Excellent. Spolupracujeme s projektanty a montážníky napříč celou ČR a rádi navážeme spolupráci také právě s Vámi.

[www.storc.cz](http://www.storc.cz)



# FOR ARCH

## 34. MEZINÁRODNÍ STAVEBNÍ VELETRH

# FOR INTERIOR

19. VELETRH NÁBYTKU, INTERIÉRŮ A BYTOVÉHO DESIGNU

MÍSTO KONÁNÍ  
**PVA**  
EXPO PRAHA

ODBOBNÝ PARTNER  
**PEFC**

PARTNER  
nová zelená úsporám

PARTNER PVA EXPO PRAHA  
**shopex.cz**

OFICIÁLNÍ VOZY  
**Ford**

**19.-23. 9. 2023**

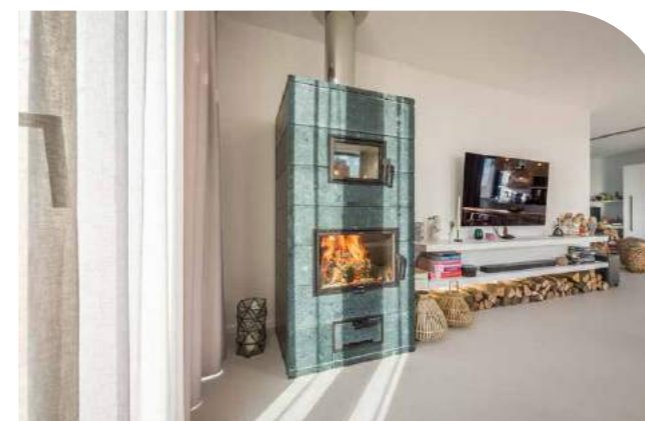
[www.forarch.cz](http://www.forarch.cz)

## NOVINKY OD PARTNERŮ

## Zambelli nový partner ADMD

Zambelli je rodinná společnost s tradicí delší než 60 let. V současnosti jsou její aktivity zaměřeny do 6 obchodních oblastí, které jsou lokalizovány ve 4 zemích a mají přes 1200 zaměstnanců. Zambelli je etablovaným výrobcem kvalitních okapových systémů a jednotlivých komponent ze všech běžných stavebních kovů. Jako partner velkoobchodu i řemesla disponuje rozsáhlou nabídkou sortimentu a služeb po celém světě. Dříve bylo Zambelli zaměřené na šikmé střechy, ale s novými inovacemi se stalo specialistou i na ploché střechy. Kromě kvality, přesného zpracování produktů a odpovídajícího produktového portfolia jsou v poslední době čím dál důležitější servis, digitalizace a udržitelnost. Přehled výhod je zejména v kompletním sortimentu výrobků, systémových řešeních, kvalitních produktech na nejvyšší úrovni, technickém poradenství a službách, používání nejmodernější technologií a procesů, přizpůsobení individuálním požadavkům zákazníků a dlouholeté kompetenci a know-how.

[www.zambelli.com/cs/](http://www.zambelli.com/cs/)



## Akumulační mastková kamna od českého výrobce

Řešíte vytápění Vašeho domu? Máme pro Vás ideální udržitelné řešení. Mastková kamna Akustone jsou jednoduše geniálním přírodním akumulátorem tepla. Důmyslně navržená konstrukce z přírodního kamene Vám poskytne sálavé teplo až po dobu 24 hodin již po jednom zatopení. Tento zdroj vytápění se řadí mezi neefektivnější zdroje především pro novostavby a pasivní domy.

[www.akustone.cz](http://www.akustone.cz)



## Difuzně otevřená konstrukce

Baumit přináší řešení pro difuzně otevřené konstrukce dřevostaveb. Skladba stěny z čistě přírodních materiálů má mnoho nesporných výhod. Minerální, přírodně bílá stěrková hmota s vlákny Baumit MultiWhite vytváří vysoce odolnou výztužnou vrstvu proti klimatickým vlivům. Povrchovou úpravu doporučujeme prémiovou silikonovou omítkou s drypor efektem Baumit StarTop.

[www.baumit.cz](http://www.baumit.cz)

## NOVINKY OD PARTNERŮ



### Izolační pěna Premium

Speciálně navržená pěna pro izolaci těžko přístupných míst, nerovných nebo zakřivených povrchů. Tepelná a akustická izolace vnějších a vnitřních stěn, podlah, stropů, střech budov, potrubí, vikýřů a podkroví. Okamžitá fixace - není potřeba rám pro izolační desky ani mechanické upevnění izolačního materiálu. Spray & Go - izolace hotová během několika minut.

[www.berner.cz](http://www.berner.cz)



### Ligna

V polovině května se firma BOVA zúčastnila, jako vystavovatel, veletrhu LIGNA v Hannoveru. Posbírali jsme řadu slibně vypadajících kontaktů na nové projekty a spolupráce. Veletrh hodnotíme velice kladně a touto cestou bychom ho rádi doporučili i dalším členům a partnerům ADMD, jako dobrý způsob sebezprezentace a objevení nových obchodních partnerů.

[www.bova-nail.cz](http://www.bova-nail.cz)



### Představujeme Glasroc X. Fasádu, která dýchá.

Náš nový systém provětrávané fasády Glasroc X v sobě kombinuje nejmodernější materiály společnosti Saint-Gobain: divizí Rigips, Isover a Weber. Přináší vysoce výkonné, zdravé a udržitelné řešení pro zateplení objektu s dlouhou životností. Jde o ideální řešení pro novostavby i rekonstrukce.

[www.rigips.cz/glasroc](http://www.rigips.cz/glasroc)



### Ušetřete si práci a čas: s izolací, která přesně padne do dřevostaveb

Isover vyvinul speciálně pro potřeby dřevostaveb zvláště energeticky úsporný typ izolace z minerálních vláken Isover Woodsil ( $\lambda_d = 0,035 \text{ W}\cdot\text{m}^{-1}\cdot\text{K}^{-1}$ ). Produkt je svými parametry ideální do všech vnějších i vnitřních stěn či prefabrikovaných konstrukcí. Rozměr izolační desky je 1200 x 580 mm.

[www.isover.cz/produkty/isover-woodsil](http://www.isover.cz/produkty/isover-woodsil)



### Novinky v Démosu – stavba a konstrukce

Vylepšili jsme dostupnost sortimentu pro konstrukci i stavbu na Moravě, a to díky nově vybudované provozovně s největším skladem plošného, ve Velké Bystřici. Pravidelně připravujeme akční nabídky na stavební i konstrukční sortiment na našem portále Démos24Plus. Náš specializovaný prodejní tým můžete kontaktovat na adrese: BU.stavba@demos-trade.com.

[www.demos-trade.com](http://www.demos-trade.com)



### Promyšlené řešení všech detailů

DMK je certifikovaný stavební systém, určený projektantům a stavebním firmám, které chtějí navrhovat a realizovat dřevostavby v nadstandardní kvalitě, rychle a efektivně.

[www.dmk-system.cz](http://www.dmk-system.cz)



### Systémové řešení ETICS s PU pěnou

Inovace receptury jednosložkového nízkoexpanzního polyuretanového lepidla Ceresit CT 84 Express Plus umožňuje lepení izolačních desek z pěnového polystyrénu EPS a minerální vaty MW i na kritických deskových podkladech (např. dřevovláknité, sádrovláknité, cementovláknité) v systémovém certifikovaném řešení Ceresit Ceretherm Universal.

[www.ceresit.cz](http://www.ceresit.cz)



### Moderní LED svítidla Nova

Moderní LED svítidla řady Nova vynikají vysokým výkonem, nízkou spotřebou a snadnou instalací. Jsou osazené prismatickým difuzorem, který garantuje vysoký komfort osvětlení. Jsou určeny, jak pro použití v obytných interiérech, tak do komerčních prostor. Dodávají se v průměrech 350, 400, 500 a 600 mm. Nabízíme přísazenou nebo závěsnou variantu v bílé nebo černé barvě.

[www.mclcd.cz](http://www.mclcd.cz)

## NOVINKY OD PARTNERŮ



### Projekce a statika Michna & Perháč s.r.o.

Naší silnou stránkou jsou statické, dynamické i seismické výpočty pro pozemní i liniové stavby. Poradíme si se všemi materiály – dřevem, ocelí, betonem, plasty i sklem. Projekt zpracujeme od počátku až do konce. Pracujeme s uznávanými SW AxisVM, TimberTech a SOFiSTiK a můžeme je zprostředkovat i Vám.

[www.mpce.cz](http://www.mpce.cz)



### Dřevohliníkové posuvné portály v exkluzivním provedení SLIM

OTHERM nabízí inovovanou subtilní SLIM konstrukci HS Portálu v dřevohliníkovém provedení se SOFT close brzdou křídla pro ideální bezbariérové spojení exteriéru a interiéru. Minimalistický rám přirozeně zvětšuje zasklenou plochu. V kombinaci s vchodovými dveřmi Novodesign plní nároky na moderní vzhled. OTHERM – záruka a servis přímo od výrobce.

[www.otherm.cz](http://www.otherm.cz)



### Sectron

V Evropě se prodalo za první kvartál 13,9 % elektrických vozidel! Stejný boom očekává i český trh. Jste ve svých projektech připraveni i vy? SECTRON je v ADMD partnerem pro elektromobilitu. Poskytujeme komplexní služby a odborné poradenství nejen pro rodinné domy, ale celé firemní flotily.

[www.sectron.cz](http://www.sectron.cz)



### Software pro tesařské konstrukce, dřevostavby, klempířské systémy a schody.

SEMA vydává pravidelně 2x ročně novou verzi programu, k tomu další meziaktualizace. SEMACZ s.r.o, výhradní zástupce pro ČR a SR, zajišťuje individuální školení a odbornou Hotline pro své zákazníky, pomoc při zavádění automatizovaných systémů výroby i 3D skenování.

[www.sema-soft.com](http://www.sema-soft.com)



### Konec sibiřského modřínu v Čechách?

S příchodem válečných sankcí se rapidně snížila dostupnost sibiřského modřínu v celé Evropě. Alternativou se stává modřín západní (Larix occidentalis), jehož domovinou jsou Rocky Mountains v Severní Americe. Modřín západní je spíše načervenalý, jeho pevnostní charakteristika se blíží modřínu opadavému, ale četnost a velikost suků je mnohem nižší.

[www.puidukoda.cz](http://www.puidukoda.cz)



### Odolný Aqua HWS-712 [eco]

Tento vodou ředitelný, jednosložkový olejový lak na bázi obnovitelných surovin je použitelný pro dřevo v interiéru i pro dřevo v exteriéru, které není přímo vystavené povětrnostním vlivům. Díky své odolnosti je ideální volbou pro dřevěné podlahy, schody, stoly a jiné pracovní plochy. Aqua HWS-712 [eco] je vysoce odolný vůči požárům dle normy DIN EN 13501-1 (B-s1, d0).

[www.remmers.cz](http://www.remmers.cz)



### KINGFIRE KANTO žhavá novinka

KINGFIRE KANTO SC je krbový modul integrovaný do komínového tělesa, v rohovém provedení. Lze jej umístit do rohu, přes roh či jinak. Jedinečná výsuvná dvířka přispívají k úspoře místa v dispozici domu. Jeho design a inovativnost deklarují i dvě ocenění red dot award 2023.

[www.schiedel.com/cz](http://www.schiedel.com/cz)



### KAISER krabice ECON® Fix

Krabice ECON® Fix se instaluje velmi rychle a jednoduše díky upínacímu žebrování bez šroubů. Krabici používáme do: OSB desky pro masivní dřevo, sádkokartonů nebo do zdiva. Krabice se snadno vtlačí do stěny pomocí zavaděče ZASUNOUT-NASMĚROVAT-UKOTVIT!

Až 30% úspory při instalaci.

[www.schmachtl.cz](http://www.schmachtl.cz)



## NOVINKY OD PARTNERŮ



### Somfy přichází s další inovací nejtiššího pohonu pro rolety

Společnost Somfy přichází s inovativním řešením v podobě nového solárního pohonu pro rolety RS 100 solar io se solárním panelem a baterií. Pohon s protokolem io home control je připraven na zapojení do chytré domácnosti Somfy. Pohon nabízí mimo jiné funkci diskrétního režimu pro ještě tišší chod, snadné propojení se systémem TaHoma a záruku 7 let.

[www.somfy.cz](http://www.somfy.cz)



### Schodiště

Krásné a chytře vymyšlené schody vyrobené tak, že s nimi budete spokojeni i za dvacet let. Chceme pro Vás vždy vybrat nejlepší možné řešení a díky dlouholetým zkušenostem s mnoha projekty víme, co Vám nabídnout. Zapojte nás do vašeho projektu, postaráme se o vše od návrhu až po servis.

[www.swn.cz](http://www.swn.cz)



### Kontrola kvality a certifikace dřevostaveb

Dřevařský ústav je nezávislá certifikační instituce, která dohlíží na postupy členů ADMD podle DOKUMENTU NÁRODNÍ KVALITY (DNK). Řadu dalších, individuálních staveb kontroluje formou speciální metodiky Certifikátu KVALITNÍ STAVBA. Dále provádí nezávislou diagnostiku, měření objektů, individuální konzultace a znalecké posudky.

[www.vvud.cz](http://www.vvud.cz)



### Wipro

KLIMATEC 160, Nejvhodnější půdní schody na trhu pro pasivní a nízkoenergetické domy, Ideální pro vysoce izolované stropy (48 cm a více). Izolace ve spodním víku o tloušťce 160 mm, koeficient prostupu tepla UD 0,34 W/m²K (měřeno po osazení do stropní konstrukce).

[www.schody-wipro.cz](http://www.schody-wipro.cz)



### Výroba masivních dřevěných panelů a dřevěných konstrukcí

TESAŘSTVÍ BISKUP – Výroba masivních dřevěných panelů pro konstrukční systém dřevostaveb, v ČR prodávány pod značkou DEKPANEL. Ideální pro nízkoenergetické a pasivní stavby, ekologicky šetrné bez použití lepidel. Firma zajišťuje i výrobu dřevěných konstrukcí, od krovů po velkoprostorové zastřešení. CNC opracování umožňuje přesnou výrobu a rychlou montáž hrubých staveb.

[www.tesari.cz](http://www.tesari.cz)



### URSA Pure Floc

URSA je jedním z předních dodavatelů tepelných, akustických a protipožárních minerálních izolací. Minerální izolace URSA jsou vyrobené z více než 90 % z obnovitelných zdrojů. Nová foukaná minerální izolace URSA Pure Floc se hodí pro šikmé střechy a obvodové stěny dřevostaveb  $\lambda_D = 0,034-0,036$  W/m.K. Je bez formaldehydu, pojiv, zpomalovačů hoření, odolná proti plísním, nehnije a nerozkládá se.

[www.ursa.cz](http://www.ursa.cz)



### Tepelné čerpadlo FHA Monoblok. Jednoduše univerzální.

WOLF přináší nový model tepelných čerpadel vzduch-voda: FHA Monoblok. Inovativní zařízení s vysokou kvalitou zpracování, vhodné pro novostavby i rekonstrukce. FHA Monoblok má nízké provozní náklady, vysoké COP, chladivo R32 šetrné k životnímu prostředí a rychlou instalaci. Je vhodné pro bivalentní a hybridní řešení s plynovým kotlem. WOLF. Expert na vnitřní prostředí.

[www.czech.wolf.eu](http://www.czech.wolf.eu)



### Würth stavební šroub ASSY PLUS VG 4 COMBI

Firma Würth známá svojí tradicí a německou kvalitou nabízí i tento speciální vrut s plným závitem, kombinovanou šestihrannou hlavou, spodní výztuhou dřívku a vrtací špičkou pro spoje kov-dřevo s vysokým zatížením v dřevěných konstrukcích, ve kterých jsou požadovány malé odstupové vzdálenosti mezi vruty a od hrany dřeva.

[www.wuerth.cz/drevostavby](http://www.wuerth.cz/drevostavby)

# SEZNAM PARTNERŮ ADMD

# SEZNAM PARTNERŮ ADMD

## CERTIFIKAČNÍ PARTNER



Výzkumný a vývojový ústav dřevařský, Praha, s.p.  
info@vvud.cz / www.vvud.cz

## GENERÁLNÍ PARTNER



James Hardie Europe GmbH, o.s.  
fermacell-cz@jameshardie.com / www.fermacell.cz

## PARTNEŘI



## VÝZNAMNÍ PARTNEŘI



## MEDIÁLNÍ PARTNEŘI



# SEZNAM ČLENŮ ADMD

3AE s.r.o., [www.3ae.cz](http://www.3ae.cz)  
ALFAHAUS s.r.o., [www.alfahaus.cz](http://www.alfahaus.cz)  
ALLSTAV CZ s.r.o., [www.allstav.cz](http://www.allstav.cz)  
A T R I U M , s . r . o . , [www.atrium.cz](http://www.atrium.cz)  
Avanta Systeme spol. s r.o., [www.avanta.cz](http://www.avanta.cz)  
CZECH PAN s.r.o., [www.czechpan.cz](http://www.czechpan.cz)  
DBH s.r.o., [www.drevostavby-dbh.cz](http://www.drevostavby-dbh.cz)  
DOMY D.N.E.S. s.r.o., [www.domy-dnes.cz](http://www.domy-dnes.cz)  
Dřevo-house s.r.o., [www.drevo-house.cz](http://www.drevo-house.cz)  
Haas Fertigbau s.r.o., [www.haas-fertigbau.cz](http://www.haas-fertigbau.cz)  
Holiday-Pacific Homes-Bohemia, spol. s r.o.,  
[www.holidaypacific.cz](http://www.holidaypacific.cz)  
LUCERN dřevostavby s.r.o., [www.lucern.cz](http://www.lucern.cz)  
MORAVSKÉ DŘEVOSTAVBY s.r.o.,  
[www.moravske-drevostavby.cz](http://www.moravske-drevostavby.cz)  
MS HAUS s.r.o., [www.ms-haus.cz](http://www.ms-haus.cz)  
NATUR HOUSE s.r.o., [www.natur-house.cz](http://www.natur-house.cz)  
NEMA Dřevostavby s.r.o.,  
[www.nema-drevostavby.cz](http://www.nema-drevostavby.cz)  
Origis s.r.o., [www.origis.cz](http://www.origis.cz)  
PALIS Plzeň, spol. s r.o., [www.palis.cz](http://www.palis.cz)  
Profi-Gips s.r.o., [www.profi-gips.cz](http://www.profi-gips.cz)  
PURLIVE, spol. s r. o., [www.purlive.cz](http://www.purlive.cz)  
QUICKHAUS s.r.o., [www.quickhaus.cz](http://www.quickhaus.cz)  
RD Rýmařov s.r.o., [www.rdrymarov.cz](http://www.rdrymarov.cz)  
ROOTS AND ROOFS S.R.O., [www.rootsroofs.cz](http://www.rootsroofs.cz)  
RP STAVBY s.r.o., [www.rpstavby.cz](http://www.rpstavby.cz)  
STAVEX KUTNÁ HORA s.r.o., [www.stavex.cz](http://www.stavex.cz)  
VARIO VILA s.r.o., [www.variovila.cz](http://www.variovila.cz)  
VESPER FRAMES s.r.o., [www.vesperhomes.cz](http://www.vesperhomes.cz)  
VEXTA a.s., [www.vextadomy.cz](http://www.vextadomy.cz)

Certifikační partner ADMD

