

Bulletin

ASOCIACE DODAVATELŮ MONTOVANÝCH DOMŮ 1/2018

Výběr kvalitního dodavatele dřevostavby? Pomůžeme vám.

Vážení čtenáři a příznivci dřevostaveb, dostává se vám do rukou jarní číslo Bulletinu ADMD (Asociace dodavatelů montovaných domů), který již více jak 7 let veškerý svůj obsah věnuje dění kolem dřeva a staveb z něj.

Přibližně každá 7-má stavba rodinného domu v ČR je realizována jako dřevostavba. To je skvělé! Každý rok se tak velmi rychle přibližujeme západním státům jako je Německo (objem dřevostaveb cca. 20%) a Rakousko (objem dřevostaveb cca. 30%). Dřívější „předsametové“ předsudky jsou tak pomalu, ale jistě rozmetávány tisíci zdařilými realizacemi a jejich spokojenými obyvateli.

Chtělo by se zajásat, ale jak už to tak bývá, veškeré dění má dvě strany... ADMD dlouhodobě upozorňuje na možná úskalí současného tržního prostředí, kde je možné za dohodnutou cenu koupit cokoli a v jakékoli kvalitě.

V případě dřevostaveb tak platí dvojnásob upravené přísloví – „dvakrát vyběř a jednou kupuj“. Stejně jako u jiných odvětví, která jsou dlouhodobě perspektivní, existují i v dřevostavbařském oboru kvalitní a méně kvalitní firmy. Jejich rozlišení je někdy velmi složité, ale přemýšlivý a rozvážný investor by měl vždy najít nástroje, jak rozeznat tu správnou a kvalitní firmu, které svěří nemalé finanční prostředky a co víc, svoji důvěru ve správného a férového partnera.

Právě pro tuto prvotní orientaci potenciálního zákazníka a pomyslné „síto“ je zde ADMD, která sdružuje firmy, které prošly náročnou certifikací DNK (Dokument národní kvality). Certifikace všech členů ADMD zásadním způsobem pomáhá klientovi rozlišit užší výběr potenciálních stavebních firem – partnerů pro výstavbu. V oboru dřevostaveb pracuji již více jak 20 let, a proto velmi dobře vím, že finální rozhodnutí klienta, komu svěří výstavbu svého domu, je vedeno mnoha indiciemi, které ne vždy vycházejí z racionálních a logických faktů opírajících se o jednoznačnou kvalitu a jasně deklarované veličiny.

Otevřeně ale říkám, že je tomu tak dobře! Při výběru dodavatele vysněného domu, by měly hrát svoji roli rovněž emoce, sympatie, první dojem a další pocitové „nápovědy“, které pomohou vygenerovat finální rozhodnutí zákazníka - partnera.

Vážení stavebníci – rozjedťe se za svými vytipovanými dodavateli dřevostaveb, mluvejte s nimi a udělejte si kompletní obraz o svém potenciálním partnerovi při výstavbě vysněné dřevostavby.

Již počtvrté jsem v tomto úvodníku použil slovo partner. Zcela záměrně.

Pokračování na straně 3.

Obsah

- 3 Cesty dřeva
- 4 Dokument národní kvality pro Dřevostavby
- 5 Den dřevostaveb 2018 /
Významný partner ADMD - "J.A.P." spol. s r.o.
- 6 Rozhovor s jednatelem ALFAHAUS s.r.o.
- 8 Kde nás můžete navštívit v roce 2018
- 9 Národní stavební centrum Brno
- 10 Partneři ADMD - Lindab s.r.o. a URSA CZ s.r.o.
- 11 Partneři ADMD - Výzkumný a vývojový ústav dřevařský, Praha, s.p. /
a KNAUF INSULATION, spol. s r.o.
- 12 Významný partner ADMD - CIUR a.s.
- 13 Nový mediální partner ADMD - DŘEVOSTAVITEL.cz
- 14 Rozhovor s předsedou představenstva VS DOMY a.s.
- 16 Zasedání EFV a statistiky výstavby v Evropě
- 18 Schodiště v interiéru
- 20 Výjezdní zasedání výkonné rady ADMD
- 21 Partner ADMD - EVEREL s.r.o.
- 22 Zelené střechy
- 23 Den dřevostaveb 2017
- 24 Financování dřevostaveb
- 26 Fermacell a podlahové vytápění
- 27 Seznam partnerů ADMD
- 28 Seznam členů ADMD



ASOCIACE DODAVATELŮ MONTOVANÝCH DOMŮ
Bauerova 491/10, 603 00 Brno
www.admd.cz

Kontaktní údaje:
Ing. Vratislav Blaha, CSc., předseda ADMD
Tel. +420 602 702 743
E-mail: blaha@admd.cz

Evidenční číslo časopisu MK ČR E 21874

Asociace dodavatelů montovaných domů
je členem a partnerem:



EUROPEAN FEDERATION OF
PREMANUFACTURED BUILDING



Pokračování z úvodní strany.

Jelikož výstavba domu a smluvní vztah mezi klientem a stavební firmou by měl být založen na partnerství. Pokud jedna ze stran vstupuje do výstavby jako „ta silnější“, dovolil bych si nedoporučit takovýto smluvní vztah uzavírat.

Své doporučení chci ovšem uzavřít pozitivně a jako správný optimista věřím, že se podaří všem budoucím stavebníkům vybrat toho správného partnera s velkým P a stavbu svého domu svěří tomu nejlepšímu.

Příjemné počtení a vše dobré, přeje



Vlastimil Makovec
jednatel firmy ATRIUM, s. r. o.
člen Výkonné rady ADMD



CESTY DŘEVA

DŘEVĚNÉ STAVBY, KONSTRUKCE A VÝROBKY

Souběžně probíhající akce:

FOR PASIV | STŘECHY PRAHA | SUSO

PVA
EXPO PRAHA

GENERÁLNÍ
PARTNEŘI
NOK

HLAVNÍ
MEDIÁLNÍ PARTNEŘI

DŘEVO
& stavby & sruby
& roubenky

OFICIÁLNÍ
VOZY

Ford
Go Further

www.cestydreva.cz

8.–10. 2. 2018

Dokument národní kvality pro Dřevostavby

Dokument národní kvality ADMD je nejlepší vizitkou zhotovitele kvalitní dřevostavby a jistotou pro stavebníka

Vybrat si správného zhotovitele nové dřevostavby nemusí být pro Vás, budoucího stavebníka, vždy jednoduché, protože počet firem, které se výstavbě dřevostavby v České republice věnují, neustále roste, přičemž ne všechny jsou kompetentní kvalitní dům postavit.

Objektivní měřítko, jakou firmu si máte vybrat, neexistuje a je tedy pouze na Vás, zda se budete při výběru budoucího zhotovitele svého domu orientovat podle nejnižší nabídkové ceny, podle množství firmou postavených domů, referencemi od zákazníků, internetové prezentace zhotovitele, nebo vystupováním obchodního zástupce. Našli bychom jistě ještě další kritéria, ale jejich slabým místem je subjektivita, protože pro každého je důležité něco jiného, přičemž kvalitně postavený dům a Vaše následná spokojenost je to nejdůležitější.

Existuje však jeden nástroj, za jehož objektivitu se zaručuje nezávislá a akreditovaná zkušební instituce. Jedná se o mezi stavebníky uznávaný **DOKUMENT NÁRODNÍ KVALITY ADMD**. Zmíněnou nezávislou institucí je Výzkumný a vývojový ústav dřevařský Praha (VVÚD), který ve spolupráci s Asociací dodavatelů montovaných domů (ADMD) vyvinul již v roce 2007 účinnou certifikaci pro kontrolu kvality dřevostavby od členů Asociace.

Dokument národní kvality (DNK) je směrnici o zajišťování a dodržování kvality montovaných domů na bázi dřeva zaměřený na projekční a technickou přípravu, kvalitu materiálů, deklaraci základních požadavků na konstrukce podle stavebního zákona a prováděcí činnosti (montáž, výroba prefabrikátů atd.).

Co to pro Vás znamená? Především záruku a jistotu v tom, že pokud Vám dům postaví zhotovitel, který je nositelem certifikace DNK, budou dodrženy všechny normy a předpisy jak při výrobě, tak i během montáže Vašeho nového domu.

Zatímco základní certifikace, vyžadovaná zákonem o technických požadavcích na výrobky, požaduje kontrolu pouze jednou za rok ve výrobním závodě a zaměřuje se jen na finální výrobek, tedy panel, kontrola podle DNK probíhá u firem z ADMD jak ve výrobě, tak i přímo na staveništi během montáže, kde je formou externího auditu posouzeno dodržování technologické kázně, stanovuje a sleduje se systém kritických bodů konstrukce, povinně se provádí Blower door test, a to vše minimálně dvakrát ročně. Dokument



národní kvality je cenný také v tom, že řeší a kontroluje ne jenom panelovou, ale i staveništní montáž.

Prostřednictvím DNK dostáváte k dispozici nástroj, který objektivně prokáže, že firma, která disponuje certifikátem DNK, je kompetentní dostát svým proklamacím a Vaše peníze Vám zhodnotí kvalitní investicí v podobě bezproblémového rodinného domu.

V České republice zatím není zákonem vyžadována kontrola firem provozujících staveništní montáž. Dokument národní kvality to však předepisuje a je pouze na rozhodnutí každé firmy, se kterou budete o svém domě jednat, zda Vám prokáže, resp. deklaruje svou kvalitu právě tímto způsobem.

Pro Vás je však certifikace, resp. značka DNK, která byla po splnění všech podmínek udělena zhotoviteli Vašeho domu, jednoznačným signálem, že vybraná firma, které jste dal(a) důvěru, je schopna dostát svým závazkům a že právě od ní se Vám dostane jistoty a spokojenosti na cestě k Vašemu vysněnému novému domu v klidu a bez komplikací.

Prokazatelnou hodnotu certifikace podle DNK oceňují a zohledňují také některé naše banky, které Vám zajistí financování Vaší nové dřevostavby za zvýhodněných podmínek.

Ing. Vratislav Blaha, CSc.
předseda Asociace dodavatelů montovaných domů



DEN DŘEVOSTAVEB 2018

6. 10. 2018

Prohlídky vzorových domů - dřevostaveb členů ADMD
po celé České republice

www.DenDrevostaveb.cz

NEREZOVÉ ZÁBRADLÍ



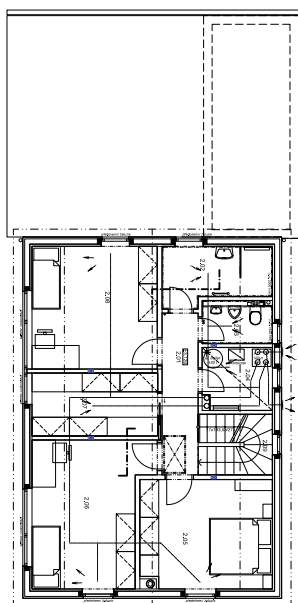
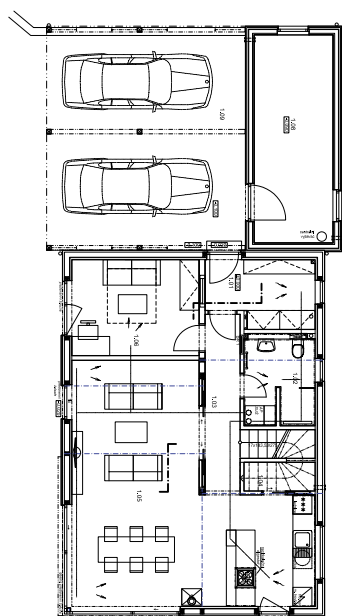
JAP[®]
www.zabradli-jap.cz



Rozhovor s jednatelem společnosti ALFAHAUS s.r.o. Petrem Podlahou

Jakou zajímavou stavbu jste v poslední době realizovali – přibližte nám ji.

Jedná se o dvoupodlažní nepodsklepený rodinný dům. Samotný objekt RD je obdélníkového tvaru se sedlovou střechou o sklonu 30°. Ze západní strany k objektu RD přiléhá objekt skladu a kryté parkovací stání se společnou pultovou střechou ve 2% spádu od štítové fasády RD. Podél jihovýchodního rohu RD je navržena terasa. Dům je postaven v DIFUZNĚ otevřené konstrukci, je zde použita rekuperace vzduchu a na celém domě byly použity hliníková okna a dveře.



Proč by měl investor stavět svůj dům právě s Vaší společností?

10 DŮVODŮ, PROČ ZVOLIT ALFAHAUS :

1. Ryze česká společnost s dlouholetou praxí v ČR a v zahraničí.
2. Vlastní výrobní závod a montáže.
3. Profesionální a individuální přístup.
4. Certifikovaný systém – spolupráce s ČVUT.
5. Členství v ADMD – značka kvality.
6. Garance ceny.
7. Individuální financování.
8. SLEVOVÝ bonus ke každé smlouvě.
9. Difuzně uzavřené a difuzně otevřené konstrukce v certifikovaném systému INTHERMO.
10. 25 LET ZÁRUKA na konstrukční systém.



Který z Vašich domů je u stavebníků nejoblíbenější?

Klasik 148 je synonymem domova pro ty, kteří myslí věci vážně. Spoustu prostoru zde najdou děti pro své hry, ale i dospělí pro chvíle pohody nebo posezení s přáteli na terase. Celý dům přirozeně navozuje pocit klidu a harmonie, který udává společný tón celého projektu. (více info na www.alfahaus.cz/projektove-domy/klasik-148)

Čím nebo jak byste přesvědčil zájemce o stavbu domu, aby si postavil dřevostavbu?

Rychlost výstavby, čistota výstavby, stavby splňují i ty nejnáročnější požadavky na výstavbu z hlediska tepelného komfortu, použití přírodních a nezávadných materiálů, na menší zastavěné ploše větší užitná plocha oproti jiným technologiím.



ALFAHAUS s.r.o.
Na Vápenkách 549, 391 55 Chýnov
+420 381 210 863
info@alfahaus.cz
www.alfahaus.cz

Kde nás můžete navštívit v roce 2018



NEJVĚTŠÍ VELETRH DŘEVĚNÝCH STAVEB V ČR

DŘEVOSTAVBY 2018

13. MEZINÁRODNÍ VELETRH DŘEVĚNÝCH STAVEB,
KONSTRUKCÍ A MATERIÁLŮ

1. - 4. 2. 2018

Výstaviště Praha - Holešovice

Přehlídka nejlepších firem v ČR
Vyberte si projekt i dodavatele dřevostavby

Veletrh pro všechny, kteří chtějí kvalitní dřevostavbu
Veletrh pro zástupce měst a obcí
Veletrh pro profesionály
Veletrh pro architekty

- | | | |
|---------------|--------------------|------------------------------|
| ✓ Dřevostavby | ✓ Okna a dveře | ✓ Stroje, nářadí |
| ✓ Konstrukce | ✓ Stínící technika | ✓ Spojovací materiál |
| ✓ Materiály | ✓ Střechy | ✓ Software |
| ✓ Izolace | ✓ Podlahy | ✓ Dětská hřiště |
| ✓ Fasády | ✓ Schodiště | ✓ Inteligentní domácnost ... |

Souběžně proběhne veletrh **MODERNÍ VYTÁPĚNÍ** a výstava **UMĚNÍ DŘEVA**.

www.drevostavby.eu

Generální mediální partneři:



FOR ARCH

MEZINÁRODNÍ STAVEBNÍ VELETRH

stavba | elektro a zabezpečení | vytápění | dřevostavby | bazény, sauny & spa

PVA
EXPO PRAHA

GENERÁLNÍ PARTNER

 **SKUPINA ČEZ**

www.forarch.cz

18.-22.9.2018

OFICIÁLNÍ VOZY





V druhé polovině roku bylo v areálu Centra vzorových domů živo. Více jak tisícovka návštěvníků se přišla podívat na Den otevřených dveří, který se konal v rámci celorepublikového Dne dřevostaveb 2017 pod záštitou Asociace dodavatelů montovaných domů. Vyjma běžně otevřených vzorových domů jsme pro návštěvníky připravili také bohatý doprovodný program. Podzimní vysokou návštěvnost také podpořil Mezinárodní strojírenský veletrh, který navštívilo přes 100.000 návštěvníků.

Velmi si zakládáme na spolupráci se vzdělávacími institucemi. Například pravidelně organizujeme exkurze pro studenty Lesnické a dřevařské fakulty Mendelovy univerzity. V listopadu jsme náš areál propůjčili studentům Ústavu soudního inženýrství VUT v Brně, kteří si na vzorových domech nacvičovali prohlídku stavby při oceňování nemovitostí.

Začátkem roku jsme spustili projekt Průvodce výstavbou rodinného domu. Jedná se o unikátní výstavní projekt, který spojuje jednotlivé fáze výstavby domu s realizačními firmami. Vybrané postupy jsou potom k vidění v našem Centru vzorových domů.

Chystáte se stavět a hledáte relevantní informace a inspiraci? Zastavte se v Národním stavebním centru. Za minulý rok jsme zkonultovali více jak 150 projektů rodinných domů. Společně jsme vybrali vhodné materiály pro stavbu či ekonomický zdroj tepla.

Máme otevřeno každý den od 10:00 do 18:00 a sídlíme na brněnském výstavišti, vstup z ulice Bauerova, brána 9b. Více informací naleznete na našem webu www.stavebnicentrum.cz.



Komplexní řešení projektů obytných, komerčních a průmyslových staveb

- rychlá realizace
- lehké konstrukce
- systém suché výstavby
- nízkoenergetické a pasivní stavby
- variabilita
- 50 let tradice vlastní vývoj
- know-how
- technický servis



LINDAB Stavby

V ŽILÁCH NÁM PROUDÍ PRAVÁ ŠVÉDSKÁ OCEL

Obchodní zástupci Lindab:

Praha a severní Čechy
Ing. Václav Martínek
+420 602 313 545
vaclav.martinek@lindab.cz

Jižní a západní Čechy
Petr Heidler
+420 606 636 660
petr.heidler@lindab.com

Východní Čechy
Martin Vach
+420 602 241 202
martin.vach@lindab.com

Severní Morava
Daniel Ptáček
+420 602 544 616
daniel.ptacek@lindab.cz

Jižní Morava
Jiří Fučík
+420 724 291 318
jiri.fucik@lindab.com



URSA PUREONE

URSA PUREONE, technologie bez stopových prvků formaldehydu, která nese prvky tradičních vlastností minerální izolace a zároveň se snaží přizpůsobit se moderní době. Ty tam jsou doby, kdy investora nezajímalo, z čeho dům postaví. Dnes je investor součástí stavebního procesu nejen v oblasti financování, ale především v oblasti výběru materiálu. Bez-formaldehydové technologie reagují právě na tyto potřeby konečných uživatelů staveb.

URSA PUREONE je uživatelsky velmi příjemný izolační materiál. Jde o materiál kompaktní, lehký, nedráždivý. Tyto důležité výhody zajišťují realizačním firmám snadnou manipulaci a instalaci v konstrukci. Takové ekologické materiály by si měli osvojit hlavně projektanti staveb pro zdravé bydlení. V izolaci URSA PUREONE jsou zachovány tradiční silné stránky. URSA PUREONE nabízí skvělý poměr cena/výkon. Maximální výkon z hlediska tepelné, akustické a protipožární odolnosti. Brání prostupu tepla, maximálně odolává hluku a eliminuje požární riziko staveb.

URSA CZ s.r.o.

Pražská 16/810, 102 21 Praha 10

Tel.: 281 017 374

Fax: 281 017 377

E-mail: ursa.cz@ursa.com

www.ursa.cz





Od letokruhu po dřevostavbu Víme, jak je to správně

Měření vzduchotěsnosti domu

Expertní posudková činnost

Soudně znalecká činnost


Celková diagnostika od nezávislé certifikační instituce



Kontrola kvality výstavby vašeho domu:

- Blower door test
- Termovize
- Služba „Certifikát Kvalitní stavba“ - STK vašeho domu
- Kontrola kritických míst v průběhu výstavby technikem



Dřevařský ústav  tel. 734 728 319  www.drevarskyustav.cz

KNAUF INSULATION

challenge.
create
care.



IZOLACE PRO DŘEVOSTAVBY

- vyzkoušený systém
- vyrobeno z přírodních materiálů
- příjemné na dotyk
- nehořlavé
- bez zápachu
- snadná manipulace



with **ECOSE™**
TECHNOLOGY

Blower test na ověření vzduchotěsnosti dřevostavby naleznete na: youtube.com/knaufinsulationCZ nebo facebook.com/knaufinsulationcz/



příroda. technologie. odpovědnost.

Přírodní celulóza – izolace pro dřevostavby

Co musí umět dobrá a hlavně zdravá izolace? Jako první vás asi napadne úspora nákladů za vytápění – tedy vytvoření tepelné pohody v zimních měsících. Dobrá izolace musí ale také umět odolat letním horkům a efektivně se vypořádat s vlhkostí a zabránit tak tvorbě plísní. Jako to platí všude, i u izolace se investice do kvality vyplatí. O zdraví celé rodiny snad ani nemluvě. Navíc šetření při zateplování domu nebo bytu se může ošklivě nevyplatit. V nejlepším případě nesplní vaše očekávání v podobě malých úspor za vytápění, v tom horším případě vytvoří z vašeho domova nepříjemné vlhké místo plné nezdravých plísní, které ale nemusí být vždy viditelné. To pak samozřejmě nezbude nic jiného než stávající zateplení celé předělat. Pokud s ničím takovým nechcete mít starosti, vezměte do úvahy všechny argumenty. Co takhle vsadit na jistotu a izolovat s celulózou?

Stop alergiím a astmatu!

Při výstavbě nového domu je třeba si uvědomit jednu základní věc. Domácnost je živý organismus, který, stejně jako lidské tělo, produkuje velké množství vlhkosti. Pokud takovou vlhkost zabalíte do neprodyšné izolace, koledujete si o vytvoření plísní, které z vašeho domova udělají všechno možné, jen ne zdravé místo pro život. Speciálně dětem a lidem trpícím alergiemi a astmatem se v takovém domě nebude vůbec dařit. Celulózová izolace umožňuje domu „dýchat“ a vlhkost účinně nejen odvětrat, ale i vratně absorbovat jako přirozený akumulátor, čímž pomáhá unikátním způsobem vyrovnávat vlhkostní extrémy, aby plíseň neměla šanci.

Celulóza umí hospodařit s teplem

Tepelnou vodivost, která udává, jak rychle se teplo dostane z interiéru do exteriéru, má celulóza podobnou, jako izolace, které se používají nejčastěji. V čem ale výrazně vyniká, je akumulace tepla, kterou má až dvakrát lepší. Proto zajistí

v interiéru stabilnější teplotu – v zimě se teplo tak rychle po vypnutí topení nebo vyhasnutí kamen neztratí, v létě zase naopak nepustí do interiéru vysokou teplotu, která by měla za následek nepříjemné přehřátí interiéru. I to je důvod, proč je celulóza vyloženě vhodná pro zateplování podkroví nebo dřevostavby, které ve své konstrukci nemají cihly a tepelná izolace je tak jediný adept pro akumulaci tepla. Pokud se použije izolace klasická, podkroví nebo zmiňované dřevostavby v zimě rychle vychladnou a v létě se zase rychle vyhřejí.

V tomto směru vyniká celulóza, izolace vyrobená z dřevitého papíru, jejíž schopnost akumulace se nedá vůbec s nejrozšířenějším polystyrenem srovnat. S teplem umí jednoduše hospodařit mnohem lépe.

Velmi často se stane, že výrobce udává u izolace jen tepelnou vodivost, jenže ta není pro všechny případy jejího použití jedinou směrodatnou informací.

Záruka 20 let!

Stejně jako je důležité vybrat vhodný materiál izolace, nesmíte opomenout ani výběr kvalitní realizační firmy, která provede zafoukání nebo nastříkání izolace precizně. Například celulózové izolaci Climatizer Plus věří její výrobce natolik, že na všechny její možné neduhy poskytuje jako jediná firma na trhu záruku 20 let.



příroda. technologie. odpovědnost.

CIUR a.s.
Pražská 1012
250 01 Brandýs nad Labem
tel.: +420 326 901 411
info@ciur.cz
www.ciur.cz



DŘEVOSTAVITEL – online svět dřevostaveb

Portál DŘEVOSTAVITEL.cz je největším českým informačním portálem o dřevostavbách, aktuálně ho sleduje okolo 150 000 čtenářů měsíčně. Slouží jako nezávislý informační zdroj, který působí v onlinovém světě již od roku 2011, a nyní se stal i hrdým mediálním partnerem ADMD.

Na koho Dřevostavitel cílí?

Na Dřevostaviteli si na své přijde jak odborná, tak laická veřejnost. A to nejen v článcích, ale i prostřednictvím různých interaktivních nástrojů. Portál navštěvují čtenáři, kteří se o dřevostavby aktivně zajímají. Hledají zde odpovědi na své otázky, zjišťují informace o stavebních systémech, sbírají inspiraci a sledují trendy moderního a zdravého bydlení.

Jaké produkty a služby Dřevostavitel nabízí?

Odborné články nejen o dřevostavbách, jejichž cílem je sdílet čtenářům kvalitní informace od odborníků z praxe.

Katalog firem slouží k propojení investorů se stavitelskými firmami. Tato databáze firem je svým rozsahem největší na českém internetu.

Galerie 100 dřevostaveb nabízí stavebním firmám možnost nahrát a zveřejnit realizace dřevostaveb. Domy následně sbírají hlasy od fanoušků pomocí sociální sítě Facebook. Tato inspirační galerie má za cíl šířit povedené dřevostavby po sociálních sítích a ukázat reference firem co největšímu počtu lidí, kteří řeší stavbu dřevostavby.

Galerie projektů dřevostaveb představuje projekty domů s podrobnými informacemi včetně cen, dispozice apod. Od spuštění této galerie do ní firmy nahrály 387 projektů, které vidělo na Facebooku už 2,5 mil. lidí. Lidé také navštívili přes 320 tisíc stránek s jednotlivými projekty.

Pomocník dřevostavitele je interaktivním rádčem, který lidem pomáhá zorientovat se v množství stavebních firem na českém trhu.

Jedná se o chytrou aplikaci, která na základě několika jednoduchých otázek vyhodnotí potřeby návštěvníka a vybere mu 7 nejvhodnějších firem z databáze.

Mapa vzorových domů s automatizovaným rezervačním systémem slouží k zobrazení vzorových domů v České republice, které může zájemce o stavbu navštívit a na vlastní kůži si osahat.

Kurz Stavíme dům aneb 6 kroků k vlastnímu bydlení je čerstvou novinkou letošního podzimu. Tento interaktivní online kurz provede zájemce o stavění celým procesem stavby vlastního domu. Poradí budoucím investorům, jak postavit dům bez toho, aniž by přišli o všechny peníze a nervy. Celkově 7 video lekcí je nabitý tipy a triky, které jsou pro budoucí stavebníky K NEZAPLACENÍ.

Redakční návštěvy, galerie projektů, kalkulačky a mnoho dalšího! Tyto i všechny ostatní produkty a služby naleznete na stránce www.drevostavitel.cz.

Dřevostavitel v číslech:

- přes **150 000 čtenářů** měsíčně
- přes **550 000 zobrazených stránek** měsíčně
- více než **50 000 aktivních fanoušků** Facebooku

Zájem o dřevostavby v posledních letech výrazně roste. Díky kvalitní práci a rokům zkušeností v online světě Dřevostavitel dobře ví, jak v dnešní době dřevostavby a s nimi související materiály, produkty a služby efektivně propagovat.



info@drevostavitel.cz
www.drevostavitel.cz
www.100drevostaveb.cz

Rozhovor s předsedou představenstva společnosti VS DOMY a.s. Ing. Vladimírem Kolaříkem

Jakou zajímavou stavbu jste v poslední době realizovali – přibližte nám ji.

Na základě návrhu architektonického ateliéru ADR jsme letos realizovali horskou chatu. I když jsme tuto stavbu nedodávali kompletně na klíč a byli jsme pouze jedním z hlavních subdodavatelů, byla pro nás realizace poměrně náročná. A to jak z hlediska konstrukčního řešení, tak i z hlediska řešení mnoha nestandardních detailů.



Proč by měl investor stavět svůj dům právě s Vaší společností?

Těch důvodů, proč by si zákazník mohl vybrat naši společnost je určitě více. Za hodně důležitou považuji historii firmy, my jsme na trhu s dřevostavbami 25 let. S tím se pojí i zkušenosti s tímto druhem výstavby a to v mnoha zemích Evropy. Chtěl bych ještě zdůraznit neustálý posun v technickém řešení důležitých detailů včetně používání co nejkvalitnějších materiálů v těchto detailech.

Který z Vašich domů je u stavebníků nejoblíbenější?

Typové domy jsme stavěli především v 90. letech v Německu. V tuto chvíli nenabízíme žádné typové domy a realizace, které máme včetně ceny zveřejněné na našich webových stránkách, slouží spíše jako orientace v cenové hladině pro potenciálního zákazníka. V poslední době největší objem výstavby realizujeme v bytových domech realizovaných na klíč. Samozřejmě pokračujeme i ve výstavbě rodinných domů.





Čím nebo jak byste přesvědčil zájemce o stavbu domu, aby si postavil dřevostavbu?

Pro dřevostavbu podle mých dlouholetých zkušeností hovoří mimo jiné nižší cena oproti zděnému domu o stejné užitné ploše, srovnatelné kvalitě a odpovídajícím tepelným ztrátám, dále mnohdy výrazně kratší doba výstavby. Obrovská výhoda jsou suché procesy při výstavbě a okamžitá možnost nastěhování bez nebezpečí vzniku plísní a dalších vad spojených s velkým množstvím zabudované vody v konstrukcích. Většina dřevostaveb se dnes pohybuje na úrovni nízkoenergetických staveb.



VS DOMY a.s.
Štěpánská 385, 755 01 Vsetín
+420 571 411 131
obchod@vsdomy.com
www.vsdomy.com

Zasedání EFV a statistiky výstavby v Evropě

Ohlédnutí za zasedáním European Federation of Premanufactured Building

Asociace dodavatelů montovaných domů České republiky je od září 2012 členem Evropského svazu montovaných domů (EFV). Jedná se o profesní oborově zaměřený svaz, který sdružuje jednotlivé Asociace výrobců montovaných domů z většiny evropských zemí. V současné době jsou v EFV zastoupeny kromě ČR ještě tyto země: Spolková republika Německo, Rakousko, Švédsko, Bulharsko, Maďarsko, Švýcarsko, Velká Británie, Irsko, Itálie a Slovensko.

Představitelé asociací dřevostaveb jednotlivých členských zemí EFV se pravidelně jedenkrát za rok schází na své Valné hromadě (Mitgliederversammlung). V roce 2014 se tato akce konala v České republice, v roce 2015 na Slovensku a v roce 2016 ve Švédsku. Hostiteli a organizátory letošní Valné hromady byli kolegové z německého svazu dřevostaveb BDF. Akce se konala v Aerzenu nedaleko Hannoveru ve dnech 21.–22.9.2017 a zúčastnilo se jí celkem 12 osob. Nejpočetnější delegace dorazily z Rakouska a z BRD.

Na valné hromadě, na které jsem zastupoval Asociaci dodavatelů montovaných domů České republiky, byla projednána a dohodnuta řada zajímavých věcí, a to zejména v souvislosti s působením EFV na harmonizaci evropských norem a předpisů v oblasti dřevostaveb.

Ve snaze zlepšit vzájemnou komunikaci a výměnu informací a podkladů v rámci členských zemí, resp. svazů bylo dohodnuto vytvořit novou jednotnou komunikační online platformu, kde naleznou jednotlivé zemské Asociace řadu zajímavých informací z oblasti dřevostaveb v Evropě.



Na fotografii jsou (zleva do prava): KR Roland Suter (AT), Dr. Franz Gussek (DE), Prof. Uwe Germerott (CH), Markus Baukmeier (DE), Ing. Josef Gruber (AT), Detlef Bühmann (DE), Ing. Vratislav Blaha (CZ)



V technické oblasti byl dohodnut koordinovaný postup při návrhu, resp. finalizaci evropské normy prEN 14732 (Holztafelbaunorm), která se týká pravidel pro výrobu prefabrikovaných prvků dřevěných konstrukcí (stropní, střešní a stěnové elementy).

Na valné hromadě Evropského svazu montovaných domů (EFV) byl mimo jiné zvolen nový předseda, a to pan Markus Baukmeier z BRD, který je členem představenstva Německého svazu montovaných domů (BDF) a ředitelem společnosti Meisterstück-Haus Otto Baukmeier z Hamelnu.

Jedním z projednávaných bodů bylo také posouzení žádosti o přijetí nového člena do EFV a to Polského svazu dřevostaveb EGD (Stowarzyszenie EGD Energooszczędne Domy Gotowe), jejichž zástupci pánové Marek Beška a Michal Komorowski provedli prezentaci o polském trhu, který je pro výstavbu dřevostaveb velmi perspektivní, protože zde zatím dřevostavby dosahují pouze 1% podílu na trhu v oblasti rodinných domů. V roce 2016 bylo v Polsku dokončeno celkem 70 tisíc rodinných domů, z čehož bylo pouze 700 dřevostaveb. Polský svaz EGD bude přijat za člena EFV poté, co předloží v souladu se stanovami EFV dokumenty k zajištění kontroly kvality dřevostaveb u svých členů.

Dne 22.9.2017 byly na programu jednání prezentace delegací jednotlivých zemí a sponzorů.

Jsem rád, že se akce vydařila nejenom po organizační, ale i po společenské stránce a upevnila spolupráci zástupců jednotlivých zemí jak na odborné úrovni, tak i v rovině osobních vazeb a partnerství mezi představiteli Svazů montovaných domů z Evropy.

Ing. Vratislav Blaha, CSc.
předseda Asociace dodavatelů montovaných domů

Vývoj podílu dřevostaveb ve vybraných evropských zemích v roce 2016

Země	Počet dokončených rodinných domů (v ks)	Počet dokončených dřevostaveb (v ks)	Podíl dřevostaveb na trhu (v %)
Německo	106 979	19 051	17,8
Rakousko	17 000	5 338	31,4
Švýcarsko	7 075	1 485	21,0
Belgie	21 928	2 035	9,3
Švédsko	12 000	10 800	90,0
Slovensko	10 000	1 000	10,0
Polsko	70 000	700	1,0
Bulharsko	2 750	96	3,5
ČR	14 010	2 013	14,4

10.10.2017/Blaha

VŠE O DŘEVOSTAVBÁCH A STAVEBNICTVÍ

Stavte s námi!



25.–28. 4. 2018
Výstaviště Brno

www.bvv.cz/svb
www.bvv.cz/dsb
www.mobitex.cz



**STAVEBNÍ
VELETRHY
BRNO 2018**



**Dřevo
a stavby
Brno**

Central
European
Exhibition
Centre

BVV


Veletrhy
Brno



Vliv vnitřního klimatu na akustiku schodiště

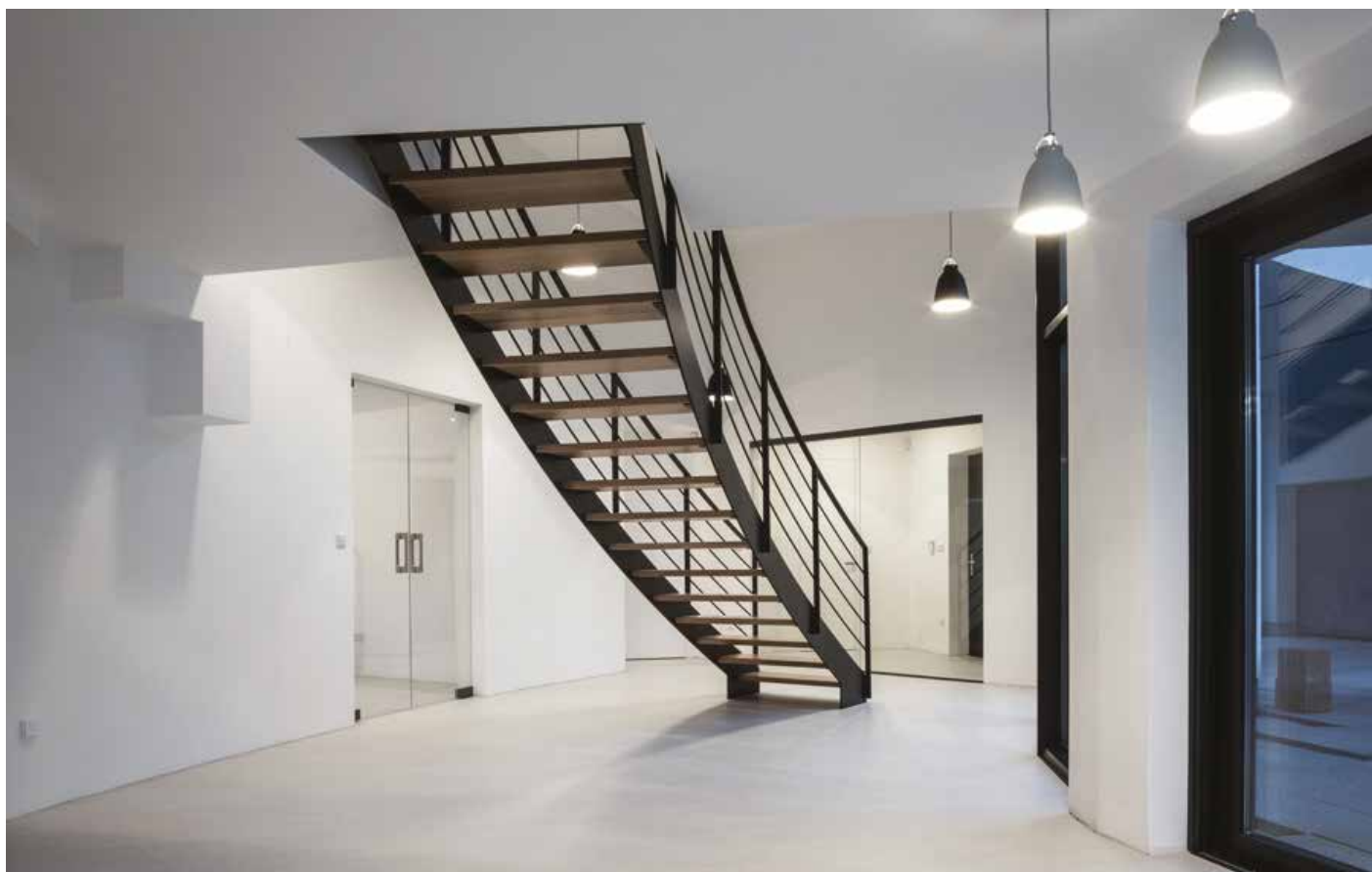
Schodišťové těleso je bezesporu významným prvkem interiéru. Vzhledem ke své funkční povaze slouží jako hlavní komunikační uzel pro překonání výškového rozdílu mezi patry. Schodiště se jako celek skládá v podstatě ze tří prvků: schodnic, nášlapů a zábradlí. V případě řešení akustického zatížení interiéru samotným schodištěm, je mimo použitých materiálů nejdůležitější dobře zvolený a praxí vyzkoušený spoj jednotlivých skladebných prvků schodiště a dále pak spoj vlastního schodišťového tělesa s dotčenou konstrukcí domu.

Pokud uvažujeme nad vztahem dimenzí k akustickým vlastnostem, tak vzhledem k používaným masivním dílům schodiště a jejich pevnému spojení prakticky nemůže být o vlivu na akustiku řeč. Jako materiálu pro schodnice se ve velké většině využívá buď dřevo, nebo ocel. Nášlapy schodiště jsou pak ve většině případů masivní dřevěné. Vlastní materiál dřeva nemá na akustiku až tak zásadní vliv, jelikož jsou často používány tvrdé dřeviny jako buk, dub, jasan apod. a tloušťka jednotlivých nášlapů se v praxi pohybuje od 40mm výše,

nežádka i přes 80mm. Měkké dřeviny jsou i v tomto hledisku pro výrobu schodiště nevhodné, jelikož i přes dodržení správných dimenzí dochází k vymačkávání a uvolňování spojů – což pak velmi úzce souvisí s vrzáním a tedy akustikou. Při dodržení požadovaných dimenzí je pak rozdíl ve fyzikálních vlastnostech tvrdých dřevin (hustota, pevnost, pružnost a makroskopická stavba) minimální a na akustiku nemají vliv.

Zásadní vliv na akustické projevy schodiště však mají jiné parametry. Jsou jimi konstrukce a její kotvení, vnitřní klima a případně i přetěžování schodiště.

Od konstrukce se odvíjí různé vzájemné spoje nášlapů a schodnic. Proto v žádném případě nemůžeme dopustit poddimenzování tloušťek nášlapů i schodnic, zjednodušení spojů či zanedbání kotevních pravidel. Pro správné spojení konstrukcí schodiště se používá několik typů vyzkoušených způsobů, které do značné míry eliminují možné akustické projevy.



Největším problémem spojeným s konstrukcí schodiště může být kročejový hluk. Ten se měří a vyhodnocuje vždy v sousední místnosti, zatímco na schodišti je umístěn přístroj vyvozuující klepání do nášlapů. Absolutně zásadní je v tomto ohledu způsob provedení kotvení schodiště na nástupu, výstupu a do konstrukcí stěn. Snaha je dosáhnout pružného, avšak pevného neposuvného spojení s okolními konstrukcemi. Nejhůře je možné odhlučnit schodiště s nášlapy vetknutými přímo do stěny či osazenými v této stěně pomocí trnů či konzol. Obecně tam, kde je pro konstrukci důležitá velká tuhost kotvení. Pro pružné plošné uložení se nejčastěji používají materiály Sylomer či Resoblock. Dále pak různá tlumící pouzdra, silent bloky a speciální odhlučňené hmoždinky.

Dalším důležitým vlivem na akustické chování schodiště je vnitřní klima. Každá dřevěná konstrukce v interiéru má



tendenci se v topné sezóně sesychat na 6% SVR a v létě naopak absorbovat vzdušnou vlhkost do 10%. Klíčovým ukazatelem se zde jeví požadavek na udržení co nejstálejšího vnitřního klimatu. I přesto se ale stává, že i přes sebelepší výrobu přece jen k vrzání schodiště dojde. Největší podíl na tom má nedodržení vhodného klimatu – v bytě je příliš sucho nebo naopak vlhko.

Stačí, aby toto nastalo na dobu několika týdnů, a je tzv. „zaděláno“ na problém. A i když se pak vlhkostní podmínky vrátí do správných mezí, ne vždy zmizí i vrzání a při určitých okolnostech začne schodiště vrzat právě, až když je vše opět v normě.

Také krátkodobé výrazné přetížení schodiště – např. při stěhování těžkého nábytku (které tedy nemá za následek destrukci schodiště), mnohdy způsobí uvolnění konstrukčních spojů. V takovém spoji vznikne vůle a v konečném důsledku vrzání. Doporučujeme v případě stěhování těžkých těles schody předem dostatečně vyztužit a podepřít.

V zásadě je ale nutné vzhledem k povaze použitých materiálů objektivně odlišit pár tichých lupnutí od hlasitého vrzání - je třeba mít na zřeteli přírodní povahu použitých materiálů, hlavně pak dřeva. Není možné předpokládat, že schodiště bude vždy absolutně tiché.

V závislosti na výše uvedeném je nejdůležitější mimo správné volby konstrukce a provedení schodiště i volba jeho dodavatele. Vždy je třeba se spolehnout na dlouhodobého, profesionálního výrobce, který má s navrhováním, výrobou a montáží těchto konstrukcí dlouholeté zkušenosti a je vlastníkem příslušných certifikací. Jen takový výrobce, který dodržuje přísné technologické postupy výroby a osvědčené postupy je schopen zaručit dodání technicky dokonalých a sofistikovaných schodišť.

Ing. Jaroslav Nekula
Ing. arch. Petr Šuman



SWN Moravia s.r.o.
Mladoňovice 65, 675 32 Třebelovice
+420 568 408 181
swn@swn.cz
www.swn.cz

Výkonná rada ADMD navštívila svého partnera – VELUX Česká republika

Dne 26. října 2017 přijala Výkonná rada Asociace dodavatelů montovaných domů pozvání a uskutečnila své výjezdní zasedání v reprezentačních prostorách a vzorkovně společnosti **VELUX Česká republika, s.r.o.** na Sokolově ulici 1d v Brně. Návštěva spol. VELUX byla velmi přínosná a přispěla nejenom k posílení a upevnění vzájemného partnerství, ale i k rozšíření a prohloubení obchodní spolupráce mezi našim smluvním partnerem a ADMD.

Název VELUX je složen ze dvou slov – ventilation (ventilace) a lux (latinsky světlo). Do skupiny VELUX Group je v současné době začleněno 23 výrobních závodů v 11 zemích a 40 prodejních organizací ve světě. Jeden z výrobních závodů, ve kterém se vyrábí kompletní sortiment stínící techniky, je ve Vyškově.

Zasedání na půdě společnosti VELUX Česká republika s.r.o. se zúčastnilo celkem deset členů Výkonné rady, Revizní komise ADMD a hostů. Úvodní slovo a přivítání provedl pan Vladimír Patočka, Key Account Manager PHB, který ve spol. VELUX mimo jiné zajišťuje komunikaci a spolupráci s výrobcí dřevěných montovaných domů v České republice. Následovala zajímavá prezentace o historii a současnosti skupiny VELUX Group se speciálním zaměřením na zdravé bydlení ve zdravém, resp. chytrém domě.

Filosofii VELUXu je nejenom vývoj a prodej kvalitních střešních oken, světlovodů a dekorativních a zastíňovacích doplňků, ale maximální důraz je kladen zejména na udržitelnost, zdravé bydlení a Smart Home, o čemž svědčí i to, že VELUX vybudoval v Evropě pět aktivních experimentálních vzorových domů, kde si mohou návštěvníci prohlédnout, vyzkoušet a dozvědět se všechno, co souvisí s osvětlením, větráním a zdravým bydlením.

Součástí prezentace byl i výčet oblastí, resp. možností spolupráce spol. VELUX se členy ADMD. Jedná se zejména o:

- Optimalizaci vybraného stávajícího domu ve stylu zdravého bydlení chytrý dům.
- Návrh nového moderního domu založeného na principech zdravého bydlení.
- Světelná optimalizace a dodávky výrobků VELUX do vzorových domů.
- Věrnostní program pro montážní firmy.
- Školení o zdravém bydlení a zajištění prosvětlení domu.
- Kooperace na tištěném katalogu výrobců dřevostaveb a komunikační podpora inzerce a PR se zaměřením na řešení vhodného osvětlení.
- Spolupráce na webových prezentacích členů ADMD (bannery,

ukázkové stavby, ukázky ideálně prosvětlených domů).

- Komunikační a marketingová podpora domů s ideálně navrženým prosvětlením.
- Spolupráce s výrobcí dřevostaveb na výstavách a veletrzích.

Po prezentaci a diskuzi následovala komentovaná prohlídka kompletního sortimentu výrobků a příslušenství spol. VELUX včetně vysvětlení jejich funkce a vhodnosti použití. Členové Výkonné rady ADMD si mohli vyzkoušet i novou počítačovou 3D animaci variant simulace prosvětlení rodinných domů střešními okny a světlíky, kterou připravil pan Marek Petřík. Tento model virtuální reality demonstruje vizualizace různých situací v podkroví domu před a po rekonstrukci, tj. po zabudování vhodného prosvětlení střešními okny, světlíky nebo světlovody.

Akci organizačně připravoval a zajišťoval pan Vladimír Patočka, kterému bych chtěl touto cestou poděkovat za péči, s jakou se delegaci ADMD věnoval. Podrobnější informace o firmě a jejích výrobcích je možno nalézt na webu <https://www.velux.cz/>.

I když jde Asociaci dodavatelů montovaných domů především o garantovanou a certifikovanou kvalitu svých členů, která musí být deklarována získáním certifikátu „Dokument národní kvality ADMD“, je v zájmu ADMD rozšiřovat Asociaci také kvantitativně, tj. přijetím dalších nových členů a partnerů. Jsem rád, že mezi současné partnery patří mimo jiné firma světového rozměru, kterou VELUX bezesporu je.



Podmínky pro přijetí členů a partnerů jsou uvedeny na webových stránkách www.admd.cz, nebo je možno si se zájemci o členství v Asociaci dohodnout osobní jednání s předsedou nebo s některým ze členů Výkonné rady. O činnosti ADMD a případném členství, resp. spolupráci bude možné si pohovořit také v únoru na veletrhu Dřevostavby 2018 na výstavišti v Holešovicích, a nebo na veletrhu Cesty dřeva na výstavišti v Praze v Letňanech, kde bude mít ADMD a řada jejích členů a partnerů tradičně své veletržní stánky.

Ing. Vratislav Blaha, CSc.
předseda Asociace dodavatelů montovaných domů



Na fotografii jsou (zleva do prava): pp. Makovec, Vala, Pechtor, Trandová, Beneš, Novák, Moravec, Kameník, Šopík

QUICK-STEP®
FLOOR DESIGNERS

www.quick-step.cz



Kolekce s efektem velkého formátu: Majestic

Poskytněte svému interiéru královské zacházení s kolekcí Majestic - tou nejprostornejší a nejluxusnější laminátovou podlahou od společnosti Quick-Step®.



Tato kolekce využívá stejnou revoluční technologii jako naše kolekce Impressive a prkna nabízejí bezkonkurenční autentičnost a mimořádnou voděodolnost. To vše v pozoruhodném formátu 2,05 m x 24 cm, který přivede Váš pokoj k životu.

Vřelý vzhled a dojem dřeva se všemi výhodami laminátové podlahy: to je naše kolekce Majestic. Nebývale dlouhá a široká prkna nabízejí dokonale sladěnou strukturu, která pokračuje i přes hrany.

Výsledek? Dokonalá estetická vyváženost a bezkonkurenční přirozenost.



A díky nátěru Hydroseal na hranách poskytuje kolekce Majestic také extrémní voděodolnost. Vaše nová podlaha tak nejenže umožňuje jednoduché čištění, ale je také vhodná pro koupelny, kuchyně a jiné prostory vystavené vlhkosti.

Náš interní designérský tým se nechal inspirovat nejnovějšími trendy v architektuře, módě a designu a vytvořil 10 dechberoucích dekorů. Ať už vám vyhovuje jakýkoli styl, budete mít k dispozici bohatý výběr.

www.everel.cz



7 důvodů pro střešní zahradu

1) Poskytují prostor pro relaxaci a zvyšují atraktivitu bydlení

Kromě pozitivních psychologických účinků zvyšují i atraktivitu bydlení a poskytují prostor pro klidný odpočinek bez ruchu velkoměsta.

2) Pohlcují hluky

Střešní zahrady dokážou pohlcovat zvuk z venkovního prostředí. Zlepšení vzduchové neprůzvučnosti oproti střeše bez ozelenění je 6 dB, a to je velmi vysoká hodnota. Například rozdíl 10 dB vnímá člověk jako zvuk s poloviční hlasitostí.

3) Vyrovnávají teplotu v budovách

Vegetační střechy současně zlepšují mikroklima uvnitř budovy tím, že snižují tepelné výkyvy obytných prostor pod střešou v letních i zimních měsících. Budovy, betonové a asfaltové povrchy ulic totiž absorbují přes den obrovské množství tepla ze slunce, díky tomuto efektu je teplota ve městech až o 3° C vyšší přes den a až o 10° C v noci.

4) Snižují tvorbu smogu

Přehřívání vede navíc ke stoupání teplého vzduchu, který s sebou ze země zvedá prach a další nečistoty, které pak následně dýcháme. Vyšší teplota vzduchu spolu se znečišťujícími látkami urychluje tvorbu smogu. Městská zeleň v parcích, na zelených střechách a stěnách tak výrazně tvorbu smogu snižuje.

5) Zlepšují životní prostředí v daném místě

Oproti lesnímu prostředí je ve městech 10x vyšší koncentrace oxidu siřičitého SO₂, 20x vyšší koncentrace oxidu uhličitého CO₂ a 30x vyšší koncentrace oxidu uhelnatého CO a prachu. Zeleň na střechách pomáhá výrazně redukovat znečištění vzduchu městského prostředí. Fotosyntézou rostliny geniálně spotřebovávají oxid uhličitý a vrací čistý kyslík.

6) Pomáhají k lepšímu hospodaření s vodou

Odtok dešťové vody z běžné betonové střechy s hydroizolací se pohybuje mezi 95 – 100 %, zelená střecha dokáže toto množství snížit průměrně na 50 %. Dešťovou vodu je možné využít v budově na splachování, údržbu a úklid, na zalévání.

7) Na realizaci vegetační střechy lze získat dotaci

Do dotačního programu Nová zelená úsporám byla zařazena podpora výstavby zelených střech, a to částkou ve výši až 500 Kč/m² půdorysné plochy vegetačního souvrství zelené střechy.

Jakou střešní zahradu vybrat?

Existují různé varianty řešení ozeleněných střech, od úsporné střechy s nízkou vegetací až po grill střechu (a třeba i s jezírkem), která spojuje výhody intenzivní střešní zahrady a terasy.

Realizace vegetační střechy není náročná. Mimo výhradně klasický substrát je při stavbě této střechy možné využít i moderní desky z hydrofilní minerální vlny, které dokážou ozelenit téměř každou plochou i šikmou střechu, nebo dokonce i zcela svislou stěnu. Desky **ISOVER FLORA** nebo **ISOVER INTENSE** se používají v kombinaci se střešními substráty a pro svoji nízkou hmotnost je možné tyto systémy použít i pro rekonstrukce.

Přehled jednotlivých systémů včetně podrobných informací, jaké použít materiály, vhodné rostliny a na co nezapomenout najdete v publikaci **Vegetační střechy ISOVER**, která je k dispozici na vyžádání na info@isover.cz nebo si ji můžete stáhnout na www.isover.cz. Publikace je určena nejen projektantům, architektům a zahradníkům, ale i široké veřejnosti.



Divize ISOVER, Saint-Gobain
Construction Products CZ a.s.
Smrkova 2485/4
180 00 Praha 8 – Libeň
tel.: +420 220 406 561
info@isover.cz
www.isover.cz

Den otevřených dřevostaveb 2017 byl úspěšný!

Akce „**Den dřevostaveb 2017**“ se konala v sobotu dne 7.10.2017 od 10,00 do 17,00 hodin, kdy byly otevřeny a veřejnosti zpřístupněny vybrané vzorové a referenční stavby členských firem ADMD na území celé České republiky.

Celkem si mohli zájemci o kvalitní dřevostavby prohlédnout vybraných 31 domů od 13-ti členských firem sdružených v ADMD.

Je možno s potěšením konstatovat, že akce Den dřevostaveb 2017 byla z pohledu organizátora, tj. Výkonné rady ADMD, úspěšná, protože domy, které byly prezentovány, si přišlo prohlédnout **více než tisíc návštěvníků, z nichž vážný zájem o výstavbu nové dřevostavby projevil 184 lidí**, kteří navázali osobní kontakty s obchodními zástupci zúčastněných firem.

K úspěchu akce a vysoké účasti přispěla také soutěž pro návštěvníky na facebooku ADMD, do které věnovaly hodnotné ceny odborní partneři (např. spol. Fermacell, Isover, Rigips, Messy, SAPELI, Adler, Zehnder, Tonstav Service, WEDI, LINDAB, Komíny CZ, Skorsten, Inventer, Provobis, SECA a další.). Soutěže na facebooku se zúčastnilo celkem 62 účastníků, z nichž bylo vylosováno 21 výherců.

Jedním z míst, kde mohli zájemci o dřevostavby navštívit více domů najednou, bylo Národní stavební centrum, resp. Centrum vzorových domů EDEN 3000 na Bauerově ulici č. 10 v Brně (vedle areálu BVV), kde navíc pro návštěvníky probíhal zajímavý doprovodný program.

Již tradičně byl hlavním mediálním partnerem „Dne dřevostaveb 2017“ renomovaný odborný **časopis Dřevo&Stavby**, který se nejenom významně podílel na propagaci akce, ale navíc připravil a věnoval poukázky na roční předplatné časopisu Dřevo&Stavby pro první tři návštěvníky každého vzorového domu.

Dalším významným mediálním partnerem byl **portál www.drevostavitel.cz**, který zajišťoval převážnou část on-line internetové kampaně.

Pozitivní je, že akce přinesla všem zájemcům, resp. návštěvníkům nejenom zkvalitnění a prohloubení znalostí a informací při rozhodování se o výstavbě nového domu, ale také nové kontakty na firmy a odborníky z praxe. Z pohledu ADMD a oboru akce výrazně přispěla k dalšímu posílení pozitivního vnímání a povědomí o moderních dřevostavbách od certifikovaných firem.



Den dřevostaveb 2017 také zvýšil již dnes kladné vnímání kvalitních dřevěných montovaných domů realizovaných členy Asociace dodavatelů montovaných domů (www.admd.cz), kteří jsou všichni certifikováni a průběžně auditováni dle **Dokumentu národní kvality (DNK)**.

Akce „Den otevřených dřevostaveb“ se bude konat i v roce 2018 a to v sobotu 6. 10. 2018. Podrobnější informace naleznete na webu www.DenDrevostaveb.cz.

Ing. Vratislav Blaha, CSc.
předseda Asociace dodavatelů montovaných domů

Financování dřevostaveb se neustále zlepšuje

Dynamický vývoj dřevostaveb v České republice za posledních deset s sebou přinesl nejenom jejich kvantitativní a kvalitativní růst, ale také zlepšení řady oblastí, činností a služeb, které s výstavbou dřevostaveb souvisí. Jednou z nich je také financování nových dřevěných montovaných domů prostřednictvím hypotečních úvěrů.

Před deseti lety tj. v roce 2006 bylo u nás postaveno pouze 458 dřevostaveb a jejich podíl na trhu rodinných domů činil cca 3,7 %. Statistiky za minulý rok ukazují, že počet dokončených dřevostaveb překročil hranici 2 000 domů a jejich podíl na trhu stoupl za deset let o více než 10 % a to na 14,4 %.

Tak jako se postupně vyvíjel trh s dřevostavbami, tak se také vyvíjelo vnímání této stavební technologie financujícími bankami, které nebyly zpočátku, vzhledem k absenci legislativy a svých interních předpisů, mnohdy připraveny dřevostavby smysluplně financovat. Banky měly tehdy o moderních dřevostavbách málo informací, z čehož pramenila obava, že když půjčí peníze klientovi, jež si postaví montovanou dřevostavbu, kterou pak dá bance do zástavy, může se stát, že někdo tento zastavený dům demontuje a někam odveze a banka pak nebude mít ani dům ani peníze. Toto vycházelo z konzervativního přístupu a myšlení, kdy před tím banky financovaly z 95 % pouze zděné domy, kde se jejich případné demontáže a odvezení tolik nebály.

Dalším handicapem pro dřevostavby bylo to, že v případě zděného domu mohly banky finanční prostředky z úvěru uvolňovat postupně, pomalu a kontrolovaně, protože výstavba zděného domu trvá dlouho. Jednou z podmínek čerpání části úvěru bylo např. to, že banka provede na stavbě fyzickou kontrolu rozestavěnosti svým znalcem, kdy legislativa stanovovala, že rozestavěný dům musí mít vyzděno minimálně jeden metr zdiva, což ale u dřevostaveb nebylo možné. To, že se dřevostavby většinou vyrábí v krytých halách a montáž domu na staveništi trvá jen několik dnů nebo týdnů, bylo z hlediska uvolňování prostředků z úvěrového účtu zhotoviteli domu pro banky nepřekonatelnou překážkou. Dům byl mnohdy postaven tak rychle, že to několikanásobně předstihlo tempo interních bankovních procesů souvisejících se schvalováním platby.

Třetím problémem, který banky měly, bylo to, že tehdejší legislativa umožňovala, a mnohdy se to taky stávalo, že pozemek

vlastnil někdo jiný než budoucí dům, který byl na tomto pozemku postaven, a tyto dvě nemovitosti byly taky samostatně zapsány. Banky byly méně ochotny půjčit peníze a zastavit dům na cizím pozemku. Dnešní nový občanský zákoník a jiné předpisy, které souvisí se zápisem do katastru nemovitostí, toto již vyřešily. Pokud je dnes pozemek zastaven bance, je stavba, která na něm pak bude postavena, jeho součástí. Pokud je tedy pozemek poskytnut bance do zástavy, což se děje ve většině případů, může již banka snadněji a s menšími obavami financovat stavbu na něm postavenou.

S postupným růstem počtu postavených dřevostaveb, kdy se začaly také zvyšovat objemy finančních prostředků, které nyní lidé do nových dřevostaveb investují, začaly některé banky hledat cesty, jak klientům a zhotovitelům domů vycházet vstříc. V této době udělala velký kus práce při komunikaci s bankami a hledání oboustranně přijatelných řešení také Asociace dodavatelů montovaných domů (ADMD). S bankami, ale i různými institucemi proběhla řada jednání, během kterých si banky uvědomily, že rostoucí trh s dřevostavbami u nás je pro ně příležitost k rozvoji vlastního byznysu.



Kromě extenzivního růstu počtu postavených dřevostaveb bylo ale nutné zohlednit i kvalitu domů, které dávají klienti bankám do zástavy jako protihodnotu za poskytnutý úvěr. Banky si uvědomily, že pokud je dům, který financují kvalitní tj. postavený ověřeným a certifikovaným zhotovitelem, je riziko, že dům pak v případě, že klient nebude moci úvěr splácet a banka pak bude muset dům prodat, výrazně nižší. Na základě této skutečnosti připravily banky ve spolupráci s ADMD speciální produkty pro klienty, kteří uzavřeli smlouvu o dílo na svůj nový dům u některého ze členů Asociace, který je certifikován



podle Dokumentu národní kvality (DNK). Mezi prvními, kteří takové produkty vyvinuli, byla Hypoteční banka, a.s. a Česká spořitelna, a.s., jejíž produkt se výstižně jmenuje „Hypotéka na dřevo“. V minulém roce byla také zahájena spolupráce mezi ADMD a Modrou pyramidou stavební spořitelnou a.s.

V současnosti je pro zájemce o výstavbu nové nízkoenergetické dřevostavby doba příznivá, protože banky nejenom již disponují většími zkušenostmi a know-how při zajištění financování montovaných domů, ale i úrokové sazby u hypotečních úvěrů jsou zatím na přijatelné úrovni a pohybují se v průměru kolem od 1,9 do 2,2 % p.a. Zájemci o novou kvalitní dřevostavbu mohou také využít informací a nabídky poradenství, které jim Asociace dodavatelů montovaných domů nabízí.

Banky v roce 2016 poskytly v České republice rekordních téměř 115 tisíc hypoték za 226 miliard korun. Toto už se zdálo centrální bance nebezpečné, a proto zavedla kvůli hrozbě budoucího přehřívání realitního trhu přísnější postup bank vůči dlužníkům. Změny v poskytování hypotečních úvěrů přinesl také nový Zákon o spotřebitelském úvěru č. 257/2016 Sb., který platí od 1.12.2016. Kromě několika pozitivních změn, kdy může např. klient bance bezplatně splatit až 25 % úvěru, přinesl zákon i jistá omezení, jako je např. snížení hladiny LTV u nově sjednaných úvěrů, což znamená že banky už nebudou klientům půjčovat více peněz, než činí 80% hodnoty nemovitosti. (LTV je zkratka pro anglické Loan-to-value neboli půjčka k hodnotě. LTV zjednodušeně znamená **v jakém poměru je výše půjčky, kterou banka nabízí a hodnota nemovitosti**).

Zájemci o novou dřevostavbu by měli využít dnešní zatím ještě příznivé doby a pro výstavbu domu se rozhodnout co nejdříve. Příležitost, kde získat kompetentní informace o dřevostavbách a o možnostech jejich financování, bude například na veletrzích Cesty dřeva a Dřevostavby, které se budou konat v únoru 2018 v Praze. Řada informací je také na webu www.admd.cz.

Ing. Vratislav Blaha, CSc.
předseda Asociace dodavatelů montovaných domů

Fermacell a podlahové vytápění



Sádrovláknité a cementovláknité podlahové prvky fermacell jsou jednou z nejdynamičtěji rostoucích produktových skupin firmy Fermacell. Je tomu i díky jejich schopnosti řešit podlahové vytápění systémově a přitom individuálně, podle potřeb a možností zákazníků.

Obecně platí, že systémy podlahového vytápění musí schválit pro kombinaci se suchými podlahami jejich výrobci. V současnosti mají ale všichni významní dodavatelé teplovodního i elektrického podlahového vytápění užití svých topných systémů na suché podlahy přizpůsobeny. „Z podlahových systémů fermacell je možné používat pro podlahové vytápění jak sádrovláknité podlahové prvky, konkrétně fermacell 2E11 nebo 2E22, tak Powerpanel H2O a Powerpanel TE. Tyto prvky jsou vhodné pro oblast použití 1, tj. pro prostory a chodby v obytných budovách s přípustným soustředěným zatížením 1,0 kN a přípustným rovnoměrným zatížením 1,5 / 2,0 kN/m. Použití v prostorech s vyšším zatížením je vhodné konzultovat se samotným výrobcem podlahového vytápění.“, říká Dipl.- Ing.(FH) Jaroslav Benák, vedoucí technického oddělení Fermacell.

Teplovodní vytápění s podlahovými prvky fermacell

Systém tvoří sádrovláknité podlahové prvky 2E22 (25mm) a systémová deska podlahového topení, do které se následně vkládají otopné trubky. „Následující úprava povrchu závisí od druhu nášlapné vrstvy, pro koupelny v obytných místnostech je nutno aplikovat těsnící systém fermacell.“, dodává Jaroslav Benák. Mezi výhody podlahového topení, zafrézovaného do desek fermacell, patří výborné vedení tepla sádrovláknitými deskami fermacell, tedy rychlý nástup účinku podlahového topení ($\lambda = 0,32 \text{ W/mK}$), akumulace tepla v deskách fermacell ($c = 1,1 \text{ kJ/kgK}$) a rychlá a jednoduchá pokládka prvků – plovoucím způsobem. Topná média jsou přímo pod nášlapnou vrstvou a tento systém je vhodný až do oblasti použití 2 (do prostor kanceláří – zatížení do 200 kg/m²). „U sádrovláknitých podlahových prvků fermacell nesmí náběhová teplota do systému překročit 55 °C, u podlahových prvků fermacell Powerpanel TE není - vzhledem k vlastnostem materiálu - nutné jakkoli omezovat náběhovou teplotu média.“, vysvětluje Jaroslav Benák.

Systémy elektrického podlahového vytápění s podlahovými prvky

Elektrické topné systémy, např. topné rohože, se obecně pokládají přímo pod podlahovou krytinu do lepidla na podlahové prvky. Je to řešení např. pro koupelny. Topné folie je možno instalovat jak pod tak i nad podlahové systémy fermacell. „Podlahové prvky fermacell se úspěšně osvědčily u výrobců dřevostaveb spolu s topnými rohožemi ECOFLOOR nebo topnými foliemi ECOFILM (Fenix Trading), systémové řešení má fermacell připravené i s elektrickými topnými foliemi heatflow. Elektrické podlahové vytápění s fermacellem přináší zásadní výhodu v nízkoenergetických stavbách, které jsou velice náchylné na přesnou distribuci tepla. Vhodné využití tohoto systému zabraňuje nežádoucí teplotní setrvačnosti i chladnutí podlah, vznikající nedostatečnou, nebo naopak nadměrnou akumulací vrstvou v podlaze. Díky propracovanému systému lze toto vytápění s materiály fermacell použít i ve vlhkých prostorech.“, říká Jaroslav Benák.

Hlavní výhody suchých podlahových systémů:

- rychlá a jednoduchá pokládka - žádné mokré procesy,
- okamžitě pochůzné,
- vhodné pro vlhké prostory,
- malá výška konstrukce,
- podklad pro všechny podlahové krytiny,
- rychlý náběh teplot,
- nízké provozní náklady.

Více informací o podlahovém vytápění pod suchými podlahovými systémy fermacell najdete na www.fermacell.cz.



Fermacell GmbH, organizační složka
Žitavského 496,
156 00 Praha 5 - Zbraslav
tel.: +420 296 384 330
fermacell-cz@xella.com
www.fermacell.cz

Generální partner



Fermacell GmbH,
organizační složka
+ 420 296 384 330
fermacell-cz@xella.com
www.fermacell.cz

Mediální partneři



PRO VOBIS, s.r.o.
info@provobis.cz
www.drevoastavby.cz



Dřevostavitel
info@drevostavitel.cz
www.drevostavitel.cz

Významní partneři



CIUR a.s.
+420 326 901 411
info@ciur.cz
www.ciur.cz



"J.A.P." spol. s r.o.
+420 581 587 811
jap@japcz.cz
www.japcz.cz

Partneři



Adler Česko s.r.o.
lakyadler.cz



BRAMAC střešní systémy
spol. s.r.o.
www.bramac.cz



ČP-stav s.r.o.
www.cpstav.cz



Divize ISOVER, Saint-Gobain
Construction Products CZ a. s.
www.isover.cz



Divize RIGIPS, Saint-Gobain
Construction Products CZ a. s.
www.rigips.cz



EVEREL s. r. o.
www.everel.cz



fischer international s. r. o.
www.fischer-cz.cz



HAIDY a. s.
www.haidy.cz



Heat Energy s.r.o.
heatflow.cz



HELLA stínící technika s. r. o.
www.hella.info



HPM TEC, s. r. o.
www.hpmt.cz



JH SOLAR s. r. o.
www.jhsolar.cz



KNAUF INSULATION, spol. s r. o.
www.knaufinsulation.cz



KOMINY CZ s.r.o.
www.kominy.cz



KRONOSPAN OSB, spol. s r. o.
kronospan-express.com



Lindab s.r.o.
www.lindab.com



MESSY s.r.o.
www.kominy.messy.cz



NEWAG
- centrální vysavače Husky
www.husky.cz



OPTIMA HEATING s.r.o.
skorsten.cz



SAPELI, a.s.
www.sapeli.cz



SEMACZ s. r. o.
www.sema-soft.cz



Serafin Campestrini s. r. o.
www.feelwood.cz



Schiedel, s.r.o.
www.schiedel.cz



STACHEMA CZ s.r.o.
www.stachema.cz



Sto s.r.o.
www.sto.cz



SWN Moravia s. r. o.
www.swn-schody.cz



URSA CZ s. r. o.
www.ursa.cz



VELUX Česká republika, s.r.o.
www.velux.cz



Výzkumný a vývojový ústav
dřevařský, Praha, s. p.
www.vvud.cz



WEDI GmbH
www.wedi.eu



WindowStar s. r. o.
www.windowstar.cz



WIPPRO TÜREN
UND TREPPENWERK Ges. mbH
www.wipro.cz



Zehnder Group
Czech Republic s. r. o.
www.zehnder.cz

Členové ADMD



firmitas utilitas venustas

3AE s. r. o.
+420 774 221 682
team@3ae.cz
www.3ae.cz



ATRIUM, s. r. o.
+420 376 512 087
info@atrium.cz
www.atrium.cz



CZECH PAN s. r. o.
+420 412 384 912
info@czechpan.cz
www.czechpan.cz



DOMY D.N.E.S. s. r. o.
+420 568 841 104
info@domydnes.cz
www.domy-dnes.cz



besser bauen.

Haas Fertigung Chanovice s. r. o.
+420 372 483 111
chanovice@haas-fertigung.cz
www.haas-fertigung.cz



MS HAUS s. r. o.
+420 495 219 067
info@ms-haus.cz
www.ms-haus.cz



promyšlené stavby

Origis s.r.o.
+420 725 056 004
info@origis.cz
www.origis.cz



s.r.o.

Profi-Gips s.r.o.
+420 737 811 060
info@profi-gips.cz
www.profi-gips.cz



Kutná Hora s.r.o.

STAVEX Kutná Hora s. r. o.
+420 327 515 460
stavex@stavex.cz
www.stavex.cz



VESPER FRAMES s. r. o.
+420 595 172 552
info@vesperhomes.cz
www.vesperhomes.cz



a.s.

VS DOMY, a. s.
+420 571 411 131
obchod@vsdomy.com
www.vsdomy.com



ALFAHAUS s. r. o.
+420 381 210 863
info@alfahaus.cz
www.alfahaus.cz



Avanta Systeme spol. s. r. o.
+420 541 240 525
info@avanta.cz
www.avanta.cz



DBH s. r. o.
+420 416 878 304
dbh@dbh.cz
www.drevostavby-dbh.cz



ELK s. r. o.
+420 381 604 101
elk@elk.cz
www.elk.cz



Holiday-Pacific
Homes-Bohemia, spol. s. r. o.
+420 499 624 414
info@holidaypacific.cz
www.holidaypacific.cz



NEMA, spol. s r. o.
+420 386 324 987
poptavka@nema.cz
www.nema-drevostavby.cz



PALIS PLZEŇ, spol. s.r.o.
+420 602 421 992
palis@palis.cz
www.palis.cz



QUICKHAUS s. r. o.
+420 721 555 500
info@quickhaus.cz
www.quickhaus.cz



VARIO VILA s. r. o.
+420 587 439 827
variovila@variovila.cz
www.variovila.cz



VEXTA a. s.
+420 800 900 963
drevostavby@vexta.cz
www.vextadomy.cz