

Bulletin

ASOCIACE DODAVATELŮ MONTOVANÝCH DOMŮ 1/2016

Postavit kvalitní dřevostavbu není jednoduché

V poslední době se dostáváme k velmi dobře zpracovaným statistikám výstavby rodinných domů jednotlivými konstrukčními systémy. Je velmi potěšující, že podíl dřevostaveb z celkového počtu postavených domů roste a dřevostavby se těší stále větší oblibě. Jsou ty tam doby, kdy jsme museli argumentovat, jak výhodný je stavební systém, kde základním konstrukčním prvkem je dřevo. Současní zákazníci jsou již mnohem vzdělanější, chytřejší a dřevostavby vnímají jako plnohodnotný stavební systém, umožňující velmi komfortní bydlení.

Vzrůstající zájem o dřevostavby však přináší i negativní jevy. Na trhu se objevují každým rokem nové, nebo „staronové“ subjekty, které se hlásí k výstavbě rodinných domů na bázi dřeva. Započnou svůj podnikatelský projekt tím, že si vyhotoví krásné internetové stránky. Ti movitější se přihlásí na stavební nebo dřevostavbový veletrh, kde lákají zákazníky na výstavbu domů za neuvěřitelné (a bohužel i nerealizovatelné) ceny. A budoucí stavebník je postavený před velmi těžkým úkol. Vybrat si dodavatele pro výstavbu svého vysněného domu tak, aby tento dům odpovídal jeho představám jak po stránce finanční, tak i po stránce vizuální, technických parametrů a dlouhé životnosti. Neexistuje však jasně daný manuál, jak si vybrat správného dodavatele pro výstavbu rodinného domu a to zejména v prostředí dřevostaveb.

V tomto periodiku mnohokrát zazněly výhody dřevostaveb oproti jiným systémům výstavby. Nikdy jsme však logicky nekomunikovali jejich nevýhody. A to zejména proto, že oproti jiným systémům vládnou dřevostavby velmi silnou argumentací. Jedna obecná nevýhoda je mi však známá: „**Postavit kvalitní dřevostavbu totiž není vůbec jednoduché**“.

Postavit kvalitní dřevostavbu s dlouhou životností je totiž téměř nemožné bez:

1. Erudovaných pracovníků, kteří se podílí na realizaci domu od projektu, výroby až po samotnou realizaci domu na stavbě. A nejedná se pouze o pracovníky, kteří se zabývají výstavbou domu samotného, jde také o pracovníky, kteří provádějí v těchto stavbách elektroinstalace, vodu, kanalizaci, topení, atd..
2. Zkušeností a nastavených kontrolních mechanismů v jednotlivých fázích realizace domu
3. Správně nastavené logistiky a návaznosti procesů, dodržování technologických postupů
4. Zpracovaných výrobních a montážních detailů, ověřených jak samotnými zákazníky a jejich dlouhodobým užíváním domů, tak externími certifikačními orgány, výpočtovými metodami nebo provedením fyzických zkoušek ověřování vlastností konstrukcí samotných.

Pokračování na str. 3

Obsah

- 3 Významný partner ADMD - VETOS dveře a zárubně s.r.o.
- 4 Představujeme člena ADMD - QUICKHAUS s.r.o.
- 6 Valná hromada EFV 2015
- 7 Partner ADMD - Lindab s.r.o./
Partner ADMD - A-Invent s.r.o.
- 8 Výhodné financování domů se členy ADMD
- 9 infotherma 2016
- 10 Dřevostavby přizpívají k udržitelnému rozvoji
- 11 Diagnostika staveb
- 12 Aktualizace DNK
- 13 Významný partner ADMD - "J.A.P." spol. s r.o.
- 14 Představujeme člena ADMD - NEMA, spol. s r.o.
- 16 Cesty dřeva/
Partner ADMD - URSA CZ s.r.o.
- 17 Výjezdní zasedání ADMD
- SWN Moravia s.r.o. a Divize Rigips, SGCP CZ a.s.
- 19 Představujeme nového partnera ADMD
- Třeboňská hypoteční s.r.o.
- 20 Představujeme nového partnera ADMD
- OKNOPLAST Sp. z o.o.
- 21 Na co se mě ptají zájemci o dřevostavby?
- 22 Publikace Grada Publishing, a.s.
- 23 Nová výšková stavba AQUILA
- 24 Česká technologická platforma lesního hospodářství
a navazujících průmyslových odvětví/
Veletrh IBF a DSB 2016
- 25 Významný partner ADMD
- WIPPRO TÜREN UND TREPPENWERK Ges. mbH/
Významný partner ADMD - CIUR a. s.
- 26 Seznam členů ADMD
- 27 Seznam partnerů ADMD
- 28 Generální partner fermacell



ASOCIACE DODAVATELŮ MONTOVANÝCH DOMŮ
Bauerova 491/10, 603 00 Brno
www.admd.cz

Kontaktní údaje:
Ing. Vratislav Blaha CSc., předseda ADMD
Tel. +420 602 702 743
E-mail: blaha@admd.cz

Evidenční číslo časopisu MK ČR E 21874

Asociace dodavatelů montovaných domů
je členem a partnerem:



Česká technologická
platforma lesního
hospodářství
a navazujících průmyslových odvětví



czech bcscd



EUROPEAN FEDERATION OF
PREMANUFACTURED BUILDING

Pokračování z úvodní stany

Chtěl bych zde vyjádřit ještě jednu zásadní pravdu: „To, že je firma dle živnostenského zákona oprávněná k provádění výstavby rodinných domů, případně její výroba prošla úspěšnou výrobkovou certifikací neznamená, že dokáže provádět kvalitní dřevostavby“. Ze zkušeností víme, že skutečná kvalita dřevostaveb je tvořena kvalitou, jak výroby, tak i kvalitou jednotlivých procesů odehrávajících se na stavbě samotné. Tedy prvotní a originální certifikací na českém trhu, která fyzicky kontroluje nejenom výrobní, ale i montážní postupy při výstavbě dřevostaveb je certifikace DNK, tedy Dokument národní kvality. Úspěšné získání této certifikace je podmínkou účasti firmy v ADMD a věřte tomu, že získání této certifikace není jednoduchou záležitostí. Dodržování morálních a etických zásad vůči svému zákazníkovi je další podmínkou účasti firmy v ADMD. Tedy z výše

uvedeného jasně vyplývá, že se firmy sdružené v ADMD dobrovolně podřizují i „nadzákonným“ požadavkům. Tyto firmy se rozhodly jít cestou kultivace dřevostavbového prostředí v ČR a usnadnit českému zákazníkovi rozhodování o tom, kdo je na našem trhu kompetentní splnit požadavky na kvalitní a spokojené bydlení v rodinném domě, který bude sloužit jak současným, tak i budoucím generacím.

Ing. Oldřich Šebek
ATRIUM, s. r. o.

Proč jsme významným partnerem ADMD?

Máme know-how, které nám umožňuje namontovat dveře, zárubně i podlahy **přesně na den a hodinu**, kterou si domluvíme. To nám otevírá dveře pro spolupráci s výrobcí montovaných domů a dřevostaveb, kde je časové plánování základem úspěchu.

Na začátku roku 2015 jsme se stali významným partnerem Asociace dodavatelů montovaných domů. Je to pro nás **velký závazek** nejen vůči ADMD, ale především **vůči Vám**, koncovým zákazníkům. Díky naší precizní a přesně naplánované práci budete mít v termínu nové a kvalitní bydlení. Věříme, že i **právě Vám** to umožní pokračovat dále v plnění životních snů a vizí.

Jaká jsme získali **ocenění**? Kolik dveří namontujeme **za rok**? Jak vypadá **naše práce**? Odpovědi naleznete na našem novém webu www.vetos.cz.

VETOS

telefon 317 700 981
email office@vetos.cz



Představujeme člena ADMD

QUICKHAUS s.r.o.



a systém managementu bezpečnosti a ochrany zdraví při práci dle ČSN OHSAS 18001:2008. Od roku 2011 jsme ryze rodinná jihočeská firma se sídlem v Praze.

Historie firmy

Společnost QUICKHAUS s.r.o. byla založena v roce 2008. V letošním roce je na trhu již 8 rokem. Od počátku se společnost QUICKHAUS s.r.o. snažila zákazníkům nabídnout kvalitní dřevostavby z prefabrikovaných panelů. Zpočátku jsme nakupovali paneláž od certifikovaného člena ADMD, později v roce 2010 jsme certifikovali u VVUD vlastní stavební systémy QUICKMEDIUM a QUICKVENTILATION. V roce 2010 jsme se stali členem ADMD. Od založení společnosti jsme přijali politiku jakosti ČSN EN ISO 9001: 2009. V roce 2014 společnost zavedla systém environmentálního managementu ČSN EN 14001:2005



Současnost firmy

Společnost QUICKHAUS s.r.o. patří několika málo společnostem v České republice, které mají certifikovaný systém nejen podle zákonných certifikací, ale i dle DNK- Dokumentu národní kvality.

Ke každému zákazníkovi přistupujeme s nabídkou komplexních služeb. Od návrhu domu podle požadavků objednatelů se začleněním požadavků z územního plánu dané lokality a požadavků dotčených orgánů. Projektové dokumentace pro jednotlivé druhy povolení zpracováváme v naší sesterské společnosti ATELIER JH s.r.o.. Povolnění dílo pro nás nekončí. O klienta je vždy postaráno až po předání díla, a bezproblémovou kolaudací nebo závěrečnou obhlídku stavby. Výrobní projektové dokumentace si taktéž provádíme sami v našem projekčním atelieru v software SEMA.

Podkladem pro uzavření smlouvy mezi objednatelem a zhotovitelem je vždy podrobně rozpracovaný položkový rozpočet v rozsahu 250-350 položek. Klient je před podpisem smlouvy o dílo kompletně seznámen s rozsahem díla a není možné, aby byl již při podpisu Smlouvy o dílo uveden v omyl.

Stavíme jednoduché stavby s ohledem na finanční možnosti objednatelů. Systém dřevostaveb QUICKHAUS s.r.o. je založen na certifikovaném systému jednostranně obložené rámové konstrukce. Dokončení díla až do stupně dokončení na klíč provádíme na staveništi pod dohledem objednatelů nebo jejich technického dozoru. Klient má po celou dobu stavby 100% přehled o kvalitě použitých materiálů. Stavby provádíme z 95% vlastními zaměstnanci. V současné době jediný výkon pro který si objednáme subdodavatele jsou vodoinstalační a hlavně topenářské systémy. Základové desky taktéž provádíme vlastními proškolenými pracovníky.

Technologie výstavby

Difúzně otevřený systém QUICKVENTILATION a difúzně uzavřený systém QUICKMEDIUM jsou založeny na certifikovaném systému RIGIPS. Používáme na kompletní opláštění nejmodernější deskové materiály na bázi sádry včetně technologie ActivAir pro pohlcování formaldehydu z obytného prostoru. Na úpravy všech rohů systémové pásky Easy Flex NoCoat a pro vnější rohy nové napojovací rohy Aquabead. Standardem je tmelení povrchu do kvality Q3 - celoplošné tmelení. Veškeré použité materiály jsou 100% ekologické.

Kontrolu provedení díla si ověřujeme na každé stavbě 2x prováděním testu neprůvzdušnosti Blowerdoor test a to poprvé po provedení parotěsné nebo paropropustné folie a podruhé po dokončení a zabydlení domu. Tyto testy pro nás generelně provádí technici z VVUD- Výzkumného a vývojového ústavu dřevařského.



QUICKHAUS s.r.o.
Roháčova 188/37, 130 00 Praha 3
+420 721 555 500
info@quickhaus.cz
www.quickhaus.cz
www.facebook.com/quickhaus

Ohlédnutí za zasedáním European Federation of Premanufactured Building

Asociace dodavatelů montovaných domů České republiky je od září 2012 členem Evropského svazu montovaných domů (EFV). Jedná se o profesní oborově zaměřený svaz, který sdružuje jednotlivé Asociace výrobců montovaných domů z většiny evropských zemí. V současné době jsou v EFV zastoupeny kromě ČR ještě tyto země: Spolková republika Německo, Rakousko, Švédsko, Belgie, Bulharsko, Maďarsko, Irsko, Švýcarsko, Velká Británie, Rusko, Itálie a Slovensko.

Představitelé asociací dřevostaveb jednotlivých členských zemí EFV se pravidelně jedenkrát za rok schází na své Valné hromadě (Mitgliederversammlung). V roce 2012 se tato akce konala v Rakousku a v roce 2013 v Itálii a v roce 2014 v České republice. Hostiteli a organizátory Valné hromady v roce 2015 byli kolegové ze Svazu spracovateľov dreva SR (ZSD SR) ze Slovenska. Akce se konala v Bratislavě ve dnech 23. – 24.9.2015 a zúčastnilo se jí celkem celkem 18 osob, z čehož 16 bylo ze zahraničí. Nejpočetnější delegace dorazily z Rakouska (6 účastníků) a z BRD (5 účastníků).

Na valné hromadě, na které jsem zastupoval Asociaci dodavatelů montovaných domů České republiky, byla dohoda řada zajímavých věcí a to zejména v souvislosti s působením EFV na harmonizaci evropských norem a předpisů v oblasti dřevostaveb. Ve snaze zlepšit vzájemnou komunikaci a výměnu informací a podkladů v rámci členských svazů byla vytvořena a prezentována jednotná komunikační online platforma, kde naleznou jednotlivé zemské asociace řadu zajímavých informací z oblasti dřevostaveb v Evropě. Jedná se o webový portál na adrese <http://oefv.sharepoint.com/sites/efv>, kam mohou poskytovat informace jednotliví členové Evropského svazu osvěčinnosti, akcích apod. Zajímavé je také to, že delegáti Valné hromady odsouhlasili jednotný termín pro „Evropský den dřevostaveb“, který by se měl konat, stejně tak, jako tomu bylo v roce 2015 i v roce 2016, ve stejné době ve všech evropských zemích a to koncem září nebo začátkem října. K této akci se samozřejmě připojí také Asociace dodavatelů montovaných domů České republiky. V technické oblasti byl dohodnut společný postup při návrhu evropské normy EN 14732, která se týká pravidel pro prvky dřevěných konstrukcí.

Dne 24.9.2015 byly na programu prezentace delegací jednotlivých zemí a sponzorů v pořadí: Slovensko, Belgie, BRD, Česká republika, Švýcarsko, Bulharsko, Švédsko a Rakousko. Hlavní referáty sponzorů přednesli pan Peter Györy ze společnosti Tectum Novum, pan Vladimír Krížo ze spol. Drevodom Orava a po něm následovala prezentace zástupce spol. Kontrakting s.r.o. Partnerem akce byla společnost JAF HOLZ Slovakia s.r.o. Akce se zúčastnil také

pan Erich Benischek, který zde zastupoval centrum vzorových domů ve Vídni - Blaue Lagune GmbH.

Jsem rád, že se akce vydařila nejenom po organizační, ale i po společenské stránce a upevnila spolupráci zástupců jednotlivých zemí jak na odborné úrovni, tak i v rovině osobních vazeb a partnerství mezi představiteli Svazů montovaných domů z Evropy. Závěrem bych chtěl poděkovat organizátorům – ZSD SR, zejména panu PhDr. Peteru Zemaníkovi, za dobrou organizační přípravu tak významné akce, čímž přispěl k jejím zdárnému průběhu.



Ing. Vratislav Blaha, CSc.
předseda Asociace dodavatelů montovaných domů



Krytiny a okapy **LINDAB**

**Odolné
Bezúdržbové
Záruka až 30 let**

V ŽILÁCH NÁM PROUDÍ PRAVÁ ŠVÉDSKÁ OCEL



Decentrální větrací systém inVENTer pro rodinné domy

Pravidelné větrání chrání obyvatele rodinných domů a bytů před vznikem plísní a upevňuje jejich zdraví. V současné době, kdy jsou ve výstavbě stále neprodyšnější domy, neposkytuje manuální větrání dostatečnou výměnu vzduchu potřebnou pro tyto domy. Pro zdraví obyvatel, stejně jako pro ochranu dobrého stavu budov je v dnešní době nutností používat řízené větrací systémy. Pro rodinné domy je ideální volbou decenterální větrací systém inVENTer. Tento systém zaručuje dostatečný přívod čerstvého vzduchu do objektu a jeho předností je možnost dodatečné instalace. Moderní varianta decenterálního větracího systému inVENTer, pracuje pomocí keramického tepelného výměníku, který umožňuje vysoký stupeň zpětného zisku tepla a zaručuje bezproblémový chod i při velmi nízkých teplotách. V tomto případě je každá větrací jednotka vybavena vlastním ventilátorem a keramickým tepelným

výměníkem. Výše zpětného zisku tepla u těchto větracích prvků je do 90 % , a to vše s opravdu velmi nízkými náklady na provoz. Větrací jednotka inVENTer uspoří více než 40-ti násobek energie, kterou spotřebuje pro svůj provoz. Dalším pozitivním aspektem je možnost bezproblémového přidání dalších jednotek do větracího systému. Je to myšleno následovně, v základním konceptu větrání budovy se osadí větracími jednotkami jen nejvíce zatížené prostory, jako například kuchyně s obývacím pokojem. V budoucnu se může větrací strategie domu bez problémů rozšířit i na další prostory. V neposlední řadě hovoří pro větrací jednotky inVENTer jejich snadná údržba .



A-Invent s.r.o.
Strakonická 537, 341 01
Horažďovice
info@inventer.cz
www.a-invent.cz

Výhodné financování domů se členy ADMD

Specifika hypotéky na dřevěný montovaný dům od člena ADMD

Financování montovaných domů je poměrně specifické a ne všechny banky v České republice jsou v současné době připraveny tuto službu bezproblémově realizovat. Je to dáno tím, že výstavba montovaných domů probíhá rychle a právě s tím mohou mít některé banky administrativní problémy. **Zjednodušeně lze říci, že klient může čerpat až 90% úvěru před dokončením** výstavby a zbylých 10% až po dokončení. Hlavní a zásadní rozdíl oproti financování výstavby zděného domu je u dřevostavby ve způsobu a rychlosti čerpání hypotečního úvěru. Vše ostatní je víceméně stejné – proces posouzení bonity klienta, dokládání dokumentů, sepsání smlouvy o hypotečním úvěru apod.

Bude Vám stavět dům firma, která je členem Asociace dodavatelů montovaných domů (ADMD)?

V takovém případě můžete využít např. speciální produkt hypotéky od České spořitelny. Proč má ČS ve své nabídce právě tento produkt? Členové ADMD totiž splňují požadavky přísné jakostní certifikace podle „Dokumentu národní kvality“, což je pro banky především záruka kvalitního domu zhotoveného certifikovaným, prověřeným a spolehlivým dodavatelem. ADMD má pro financování dřevostaveb u České spořitelny a Hypoteční banky speciální produkty a jasné nastavené komunikační vazby.

Příklad hypotéky od České spořitelny a.s. pro zákazníky členů ADMD:

Klient má vlastní pozemek a stavba je prováděna na klíč, včetně základové desky. V takovém případě banka uvolňuje, po provedení zástavy pozemku, finanční prostředky nejprve na základovou desku (max. 10%). V dalším čerpání banka uvolňuje dalších 40%, pak následuje kontrola provedená odhadcem banky a opět klient (resp. zhotovitel domu) čerpá prostředky až do 40% z výše úvěru. Pak již jen zbývá dočerpat zbylou část úvěru, což většinou bývá po předání domu. Česká spořitelna nabízí svým klientům, kteří si chtějí postavit dřevostavbu od člena ADMD, také různé benefity. Aktuálně se jedná o dva benefity a to:

*** Odhad nemovitosti ZDARMA**

(standardní cena za tuto službu je 5 400,- Kč).

*** Služba „Financování montovaných domů“ ZDARMA**

(jednorázová cena dle ceníku ČS je 3 000,- Kč). Tato nabídka platí do 31.3.2016.

Příklad hypotéky od Hypoteční banky a.s. pro zákazníky členů ADMD:

Hypoteční banka dokáže v rámci prvního čerpání uvolnit až 90%



ze sjednané výše úvěru. Zbylých 10% banka uvolní až po doložení *Protokolu o stavu stavby* – tedy po potvrzení ze strany odhadce, že se „prostavělo“ minimálně 90%.

Základem je již Smlouva o dílo a podmínky dané stavební firmou (zhotovitelem). Podle toho lze vybrat jednotlivé banky, které jsou schopny splnit podmínky zhotovitele domu a čerpat bezproblémově a rychle úvěr, což technologie výstavby montované dřevostavby vyžaduje. Toto by měl být první krok. Následné porovnání nabídek různých bank a výběr optimální varianty je tou jednodušší věcí.

Najdeme však i další banky, které umí financovat výstavbu montovaného domu. Některé banky k tomu využívají tzv. předhypoteční úvěr (tedy nezajištěný úvěr), kdy klient platí pouze úroky z úvěru a až v době, kdy je možné dát dům bance do zástavy, je následně předhypoteční úvěr splacen klasickým hypotečním úvěrem. U předhypotečního úvěru jsou zpravidla vyšší úrokové sazby.

Na co si dát pozor při výběru hypotéky?

Úroková sazba je důležitý ukazatel, který ovlivňuje nákladovost hypotéky. Výběr hypotéky dle kritéria „nejnižší úroková sazba“ ale nemusí dopadnout vždy nejlépe. Volba banky a jejího produktu je komplexní záležitost a rozhodování můžeme rozdělit na dva základní pohledy: nákladovost hypotéky a metodika banky. **Proto při výběru hypotéky porovnávejte více parametrů, než jen úrokové sazby.**

Pojištění úvěru je kapitola sama o sobě. Rozdíly mezi jednotlivými nabídkami mohou být značné, a to jak do ceny, tak i do kvality. Samozřejmě, pokud využijete pojištění nabízené bankou, získáte slevu z úrokové sazby. Zda pojištění vybrat, popřípadě jaké pojištění vybrat, to záleží především na konkrétní situaci klienta. Doporučujeme vždy detailně prostudovat podmínky pojištění, např. „Co musíte splnit, aby pojišťovna poskytla pojistné plnění?“. Dále je dobré se zaměřit na způsob platby pojištění. Platí se měsíčně, nebo se platí jednorázově? Pokud se platí jednorázově, je pojištění hrazeno předem, nebo částka pojištění navyšuje úvěr?

Další částkou, kterou je dobré zohlednit při výběru hypotéky, jsou *poplatky* za vedení běžného účtu, úvěrového účtu, placená možnost mimořádných splátek, ale i jednorázové platby, jako poplatek za zpracování úvěru nebo odhad nemovitosti. Výhodou je, že vše lze propočítat a tedy najít nejlepší variantu.

Druhý pohled při výběru vhodné banky by měl být na metodickou část, tedy podmínky, které Vám nabízí banka. Jde především o možnosti čerpání hypotečního úvěru. A to je v případě výstavby montovaného domu to nejdůležitější.

Porostou úrokové sazby?

Úrokové sazby klesaly přes 17 měsíců a je dost možné, že jsme zjistili, kde je tzv. „úrokové dno“. Vše začalo tím, když v červnu r. 2015 zvýšily úrokové sazby dvě ze tří největších hypotečních bank u nás. Předpokládali jsme, že úrokové sazby neporostou nijak závratně, což se i potvrdilo. Čekali jsme (po vzoru z minulých let), že banky přijdou ve druhé polovině roku 2015 se speciálními akcemi pro klienty. „Zájemci o hypotéky“ se obávají nárůstu úrokových sazeb, poptávka je tedy ze stran klientů vyšší a banky se nemusí až tak snažit, aby získaly nového

klienta. K začátku listopadu r. 2015 můžeme konstatovat, že obavy klientů z růstu úrokových sazeb se prozatím nenaplnily. Úrokové sazby jsou stále velmi atraktivní a lze předpokládat, že nedojde k žádnému rychlému a prudkému nárůstu v krátkém časovém horizontu.

Nízké sazby vedou k nižším splátkám a v konečném důsledku k vyšší maximální částce úvěru, který klient od banky obdrží (což dokládají současné statistiky). Je dobré ale počítat s růstem sazeb a s tím, že úrokové sazby nebudou vždy na úrovni kolem 2%. Když skončí fixace u hypotéky, banka přijde (např. za pět let) s novou (aktuální) úrokovou sazbou, a pokud již dnes jdou domácnosti na hranici svých finančních možností, nastává otázka, co se stane, až skončí fixace u úvěru a splátka úvěru se zvýší? Prvním krokem, tj. ještě před podáním žádosti o hypotéku, by mělo být reálné posouzení rozpočtu domácnosti a zohlednění případných rizik. Pokud si nevíte rady, požádejte o pomoc odborníky.

Martin Hladílek
Hypoteční specialista
www.hypotecnidomy.cz

XXIII. ročník mezinárodní výstavy

VYTÁPĚNÍ

ÚSPORY ENERGIÍ

smysluplné využívání
OBNOVITELNÝCH ZDROJŮ

info 2016
THERMA[®]

www.infotherma.cz

18. - 21. ledna 2016 denně od 9.00 - 18.00 hod. Výstaviště Černá louka Ostrava



Pořadatel výstavy:
Agentura INFORPRES, Frýdek - Místek Tel.: +420 602 727 219, +420 737 169 106
e-mail: bujakova@inforpres.cz info@infotherma.cz

Dřevostavby přispívají k udržitelnému rozvoji

Dřevostavby přispívají k udržitelnému rozvoji

Stavebnictví v Evropě spotřebuje 40 % veškeré užití energie a tvoří 40 % celkových emisí skleníkových plynů, především oxidu uhličitého. Je patrné, že stavební průmysl je hlavním spotřebitelem materiálových a energetických přírodních zdrojů a silně ovlivňuje kvalitu životního prostředí. Z toho vyplývá, že udržitelné stavebnictví není pouhým trendem, ale opravdovou nezbytností.

Udržitelné stavebnictví by mělo naplňovat ekonomický a společenský růst avšak při respektování environmentálních limitů. Konkrétními slovy to znamená snížení dopadů na životní prostředí, současně zlepšení kvality života, ochrany zdraví a to vše s ohledem na estetické vlastnosti, maximální životnost a ekonomickou výhodnost. Důležité je nahlížet na stavbu jako na celek a aplikovat principy udržitelnosti v celém životním cyklu budovy - od prvních idejí, přes výstavbu a provoz, až po likvidaci.

Jaká by měla být trvale udržitelná stavba? Navrhovat a postavit dům podle principů trvale udržitelné výstavby vyžaduje komplexní přístup a zohledňuje se mnoho kritérií.



Trvale udržitelný dům by měl:

- být postaven z přírodních nebo recyklovaných materiálů lokálního charakteru s malými nároky na dopravu.
- využívat převážně obnovitelné zdroje energie (např. slunce, vítr či biomasu) na vytápění a provoz. Kombinací se zařízením na akumulaci energie se dům může stát částečně nebo plně nezávislým na sítích.
- mít celkově nízké nároky na spotřebu energie, jak primární¹⁾, tak energie v provozu.
- produkovat co nejnižší emise CO₂ v celém životním cyklu.
- být z recyklovatelných materiálů, aby se na konci životního cyklu budovy mohly jednotlivé stavební části nebo materiály znovu využít.
- vytvářet prostředí pro zdraví, spokojenost a pohodlí uživatelů.
- mít dlouhou životnost, být funkční a flexibilní pro případné změny.
- být ekonomicky výhodný.

Když se zamyslíme nad těmito požadavky, nejlepší volbou pro trvale udržitelný dům je bezesporu dřevostavba.

Dřevo je v principu udržitelný materiál. Je to kompletně přírodní a obnovitelná surovina. Stromy při svém růstu absorbují z ovzduší oxid uhličitý. Jeden m³ dřeva uchová až jednu tunu CO₂. Když se dřevo použije v konstrukci, uhlík v ní zůstává zabudovaný po mnoho let, dokud dřevo po ukončení svého životního cyklu přirozenou cestou neuvolní uhlík zpět do atmosféry - buď rozkladem, nebo spálením. Pokud je za dobu životnosti stavby vysazeno tolik stromů, kolik jich bylo kvůli dřevěné stavbě pokáceno, nezapříčiňuje dřevo nárůst oxidu uhličitého v našem ovzduší. To znamená, že dřevostavba může mít nulovou uhlíkovou stopu²⁾.

Dřevo má nízkou primární energii oproti ostatním stavebním materiálům jako jsou ocel, beton či cihla. Dřevostavby, díky tomu, že jsou většinou stavěny v nízkoenergetickém nebo pasivním standardu, šetří také energii při provozu stavby. A z důvodu rychlé a efektivní halové výstavby je navíc zajištěna úspora energie, materiálu a menší produkce odpadu i při montáži.

Úspora energií a času znamená samozřejmě i úsporu finančních prostředků. Díky lehčím dřevěným konstrukcím můžeme dále snížit i související náklady, jako např. snížení nákladů na základovou desku, dopravu apod.

1) Primární nebo svázanou energii nazýváme energií ve formě, v jaké se vyskytuje v přírodě (např. uhlí, ropa, zemní plyn, vítr, dřevo, sluneční energie a další). Vyjadřuje celkovou spotřebu přírodních zdrojů během životního cyklu výrobku, tedy včetně získání suroviny, výroby, přepravy atd.

2) Uhlíková stopa nebo Potenciál globálního oteplování (GWP) je množství oxidu uhličitého, které vyprodukuje daný výrobek v průběhu celého svého životního cyklu.

Dřevo jako stavební materiál má dobré tepelně izolační vlastnosti, je univerzální a má dlouhou životnost, pokud se s ním správně zachází. Navíc je dřevo recyklovatelné, tudíž se dřevěný odpad dá použít na další produkty či palivové dříví. I dřevěná stavba se na konci svého životního cyklu dá částečně recyklovat či znovu použít.

Česká republika má obrovskou výhodu v dostatku zásob dřeva. Využití místní suroviny a dodavatelských firem má pozitivní dopad na lokální ekonomiku, tvorbu nových pracovních míst a lokální zvýšení životní úrovně. Uhlíková stopa domu se sníží díky malým vzdálenostem při dopravě a použitím lokálního dřeva navíc zachováme i tradici, kterou u nás stavby ze dřeva nepochybně mají.

V neposlední řadě je třeba zdůraznit, že dřevostavby poskytují zdravé, přirozené a kvalitní vnitřní klima. Použitím dřeva v interiéru se uvnitř stavby vyskytuje méně alergenních a toxických látek. Tím, že dřevo reaguje na změny vlhkosti, pozitivně ovlivňuje vnitřní mikroklima a stabilizuje vlhkost uvnitř budovy. Kvalita vnitřního prostředí

je pro naše zdraví stěžejní, protože v dnešní době trávíme v budovách naprostou většinu našeho života.

Stavby ze dřeva splňují téměř všechny požadavky na udržitelnou výstavbu a významně napomáhají udržitelnému rozvoji. Měli bychom je chtít realizovat nejen kvůli jejich ekonomické výhodnosti a příjemnému, zdravému a přirozenému komfortu bydlení, ale měla by nás k tomu vést i zodpovědnost vůči přírodě a našim budoucím generacím.

Ing. Petra Pacáková



Diagnostika staveb



Opravdu je vaše dokonale navržená technologie stavby i dokonale provedena? Těsní vaše expanzní páska tak, jak si myslíte? Lepí vaše vzduchotěsnicí páska, jak má? Přivezl váš dodavatel na stavbu správnou desku pro vzduchotěsnicí vrstvu?

Auditoři Dřevařského ústavu se ve své praxi na stavbách setkávají s řadou chyb, kterým by se dalo předejít včasnou diagnostikou měřením průvzdušnosti nebo termografickou analýzou.

Měření průvzdušnosti

Měření průvzdušnosti obálky, tzv. Blower Door test metodou B, probíhá po osazení otvorových výplní, kdy je stále ještě přístupná dokončená vzduchotěsnicí vrstva.

Stavitel tak rychle, včas a s nízkými náklady na opravu zjistí:

- celistvost vzduchotěsnicí vrstvy,
- kvalitu připojení na otvorové výplně,
- zabrání výrazným tepelným ztrátám (až 20 kWh/m²),

- odstraní nebezpečí kondenzace vody v konstrukci,
- předejde poddimenzování vzduchotechniky,
- zabrání reklamacím.

Po dokončení stavby a podmínkou získání dotace Nová zelená úsporám je měření metodou A. Opravy nedostatků v této fázi jsou komplikovanější a nákladnější.

Službu Blower Door testu nabízí řada dodavatelů. Když už jste se rozhodli pro diagnostiku vaší stavby, využijte kredit nezávislé certifikační instituce a podpořte svojí důvěryhodnost u zákazníka.

Proč měřit průvzdušnost s nezávislou certifikační institucí?

- kontrola Českým institutem pro akreditaci,
- kvalifikovaní technici se zkušeností s vyhodnocováním testu a stavby,
- pouze kalibrovaná měřidla v dobrém technickém stavu,
- zaručena nestrannost, objektivnost a důvěrnost zjištěných dat,
- podobná cena s lepšími službami,
- při soudním řízení má akreditovaný protokol větší váhu.

Ing. Petr Nováček, Dis.

www.drevarskyustav.cz

Dokument národní kvality – objektivní nástroj pro hodnocení kvality výroby a montáže Vaší nové dřevostavby

S růstem poptávky po dřevostavbách se na trhu montovaných domů v České republice objevuje řada nových firem, které potencionálním zájemcům o dřevostavby nabízí své služby resp. výstavbu levného, ale mnohdy také nekvalitního domu. Mnozí investoři (objednatelé) jsou z rozsahu a nepřehlednosti dnešní nabídky resp. množství firem na trhu dezorientováni a obrací se na mne resp. na Asociaci dodavatelů montovaných domů s žádostí o posouzení popř. reference na tu či onu novou firmu. Přesný počet firem, které dnes u dřevostavby na našem trhu nabízí, není známý, ale pokud se do této množiny zahrnou i malé tesařské firmy a živnostníci, tak jejich počet odhaduji na cca 200.

Nový dům je investice na mnoho desetiletí a rodina, která se pro jeho výstavbu rozhodne, by měla pečlivě zvažovat, u koho si výstavbu své nové dřevostavby objedná. Někteří investoři se bohužel orientují na firmy, která je oslní hlavně nízkou cenou domu, přičemž aspekt kvality moc nezvažují. Výsledkem takového rozhodnutí je ale většinou pozdější zklamání, nejistota už během výstavby a mnohdy i fatální závady vzniklé z nekompetentní výroby a montáže domu, které se mohou projevit až po předání domu. Příliš nízká cena domu je většinou možná pouze ve vazbě na špatnou kvalitu vstupních materiálů, poddimenzované nosné konstrukce, předem nevyjasněných konstrukčních detailů a nekompetentní montáže. Když si necháte postavit levný a nekvalitní dům od nerenomované (nepověřené, garážové) firmy, budete mít pravděpodobně v budoucnu s domem problémy a starosti a budete si své rozhodnutí dlouho vyčítat. Tak jako u jiných výrobků a služeb, tak zejména u nové dřevostavby platí, že cena a kvalita musí být v odpovídající relaci.

U firem, které jsou sdruženy v Asociaci dodavatelů montovaných domů (ADMD), je kvalita kontinuálně auditována a přezkušována podle **Dokumentu národní kvality** (DNK), který je pro firmy, které jsou členy ADMD, nezbytnou podmínkou přijetí a následného členství v Asociaci.

Dokument národní kvality, jako norma pro měření a kontrolu všech procesů výroby a montáže dřevostaveb, vznikl již v roce 2007 a dá se charakterizovat těmito atributy:

- byl vytvořen z podnětu Asociace dodavatelů montovaných domů,
- vytvořil jej Výzkumný a vývojový ústav dřevařský, Praha, s.p. (certifikační orgán na výrobky č. 3075), který také certifikaci uděluje a realizuje pravidelné dohledy,
- jedná se o certifikaci kvality dřevostaveb, která je přísnější

(obsáhlejší) než certifikace zákonná,

- do DNK jsou zapracovány nejenom teoretické předpisy a normy pro provádění kvalitních dřevostaveb, ale také praktické zkušenosti firem z realizace a certifikačního orgánu z kontroly stovek domů,
- podstatné je, že DNK certifikuje nejenom výrobu, ale i postup a způsob montáže resp. technologické postupy a kázeň na stavbách, což rozsah běžné zákonné certifikace nepředepisuje,
- jedná se o komplexní systém certifikace, který se jako jediný v ČR (a možná i v Evropě) zabývá i staveništní montáží, tj. prováděním konstrukcí resp. „výrobou a sestavením“ domu přímo na stavbě (firem, které realizují staveništní montáž, je na našem trhu cca 50 %, ale tito zhotovitelé u nás bohužel nepodléhají běžné zákonné výrobové certifikaci),
- DNK také posuzuje a kontroluje technologickou vyspělost firem a správnost i funkčnost konstrukčních detailů, podle nichž firmy dřevostavby provádějí,
- DNK nařizuje certifikovaným firmám mj. provádění Blower Door testů (tj. testů vzduchotěsnosti obálky budovy) a to minimálně 2x ročně,
- společnosti, které jsou již podle DNK certifikovány, jsou následně **pravidelně 2x ročně** podrobeny auditu (**dohledu**), díky kterému se kontinuálně prověřuje aktuálnost a správnost dodržování všech zákonných norem, předpisů a postupů ve výrobě **i při montáži** dřevostavby,
- DNK odhaluje případné nedostatky v systémových konstrukčních řešeních, technologických procesech a pomáhá tyto chyby eliminovat a dané procesy zkvalitňovat,
- úspěšná certifikace firmy dle DNK do šesti měsíců od podání přihlášky do ADMD je nezbytnou podmínkou jejího členství v ADMD,
- na trhu v České republice jsou firmy, které nedodržují základní zásady pro provádění kvalitních dřevostaveb a ADMD se od těchto firem distancuje,



- velké množství firem, provádějících dřevostavby nemá a nepodléhá zpřísněné certifikaci dle DNK, jež jako jediný předepisuje a kontroluje montáž a její technologickou kázeň na stavbách,
- firmy, které splnily parametry certifikace dle DNK, provádí konstrukce svých domů v souladu s platnými předpisy a normami, což znamená, že mají veškeré předpoklady realizovat své stavby v odpovídající kvalitě,
- certifikaci dle DNK považuje ADMD za velmi důležitou také proto, že slouží jako nástroj pro kultivaci trhu s dřevostavbami v ČR,
- hlavním smyslem a významem certifikace kvality dle DNK pro objednatele domu je sledování a záruka kvality z pohledu celého díla tj. výroby i montáže dřevostavby.

Z výše uvedených důvodů doporučuji všem potencionálním investorům, aby se při výběru dodavatele (zhotovitele) svého nového domu obraceli na takové firmy, které mimo jiné disponují odpovídajícími certifikáty kvality a pozitivními referencemi.

V současné době probíhá ve spolupráci s panem Stanislavem Müllerem a Výzkumným a vývojovým ústavem dřevařským závěrečná fáze revize Dokumentu národní kvality ADMD, jejíž součástí je především doplnění některých parametrů konstrukcí a aktualizace norem v oblasti dřevostaveb, která je v souladu s naší i evropskou legislativou. Aktuální verze DNK je na webových stránkách www.admd.cz.

Ing. Vratislav Blaha, CSc.,
předseda Asociace dodavatelů montovaných domů
www.admd.cz

Andromeda



Karina



Phoenix



Taurus



Rain



Storm



Zábradlí a stříšky

JAP®

“J.A.P.” spol. s r. o. – Nivky 67
750 02 Přerov III – Lověšice
tel.: 581 587 811
fax: 581 587 871
e-mail: jap@japcz.cz
www.zabradli-jap.cz



Představujeme člena ADMD

NEMA, spol. s r.o.



Historie firmy

Příběh firmy začíná na počátku devadesátých let. Josef Nemrava prodává byt a s ženou a dvěma malými syny se stěhuje do starého domku o dvou místnostech. Za peníze z prodeje bytu si zřizuje živnost a najímá první čtyři truhláře na výrobu oken, dveří, nábytku... Už tehdy je mu jasné, že od základu přesně vyrobený a kvalitní produkt je zárukou úspěchu. V roce 1993 se k němu přidává Jiří Matuška, a vzniká tak nová truhlářská firma s názvem NEMA. Po roce už vlastní pilu na přípravu řeziva a i díky ní se postupně naučí o dřevě vše - od výběru vhodných stromů po jejich správné užití v truhlářině a později ve stavebnictví. Vlastně tím zasazují základy společnosti, která se dnes ke svému odkazu hlásí sloganem „Od kořenů k bydlení“. Už v roce 1995 zaměstnávají na 15 truhlářů a několik tesařů, kupují první katr a výroba se rozšiřuje stejně jako počet zaměstnanců a spokojenost

majitelů. Pro svoji rodinu staví Josef Nemrava vlastní dům a postupně plánuje, jak firmu jednou převezme nejstarší syn Tomáš. Ten přichází do firmy v roce 2004 a právě s Tomášem Nemravou nastávají další změny. Už za rok firma kupuje první CNC stroj značky Hundegger a produktově se začíná zaměřovat na výrobu krovů a vazníků a později na výstavbu roubenek a moderních dřevostaveb.

V roce 2015 se NEMA zařadila mezi členy ADMD, tedy mezi firmy dodávající nejkvalitnější dřevostavby na českém trhu.



Současnost firmy

Dnes má NEMA kromě pily v jihočeské Olešnici také čtyři haly na výrobu dřevostaveb, krovů a vazníků ve vedlejší obci Jílovice, kde se nacházejí i kanceláře. Zaměstnává přes osmdesát pracovníků a všichni jsou specialisté na dřevo – vedle stavebních inženýrů jsou to buď truhláři, nebo tesaři. S tím, jak firma modernizuje výrobu, školí i své pracovníky a ti dnes patří v práci se dřevem mezi nejlepší v regionu.

Právě výstavba moderních dřevostaveb v nízkoenergetickém i pasivním standardu je dnes jednou z hlavních činností firmy. Inspiraci našla v technologiích používaných v sousedním Rakousku a Německu, kde přece jen mají dřevostavby delší tradici, a přidala k nim vlastní a tradiční české zkušenosti se dřevem. Dřevo pro své produkty bere hlavně z jihočeských lesů Novohradských hor a Šumavy.

NEMA nabízí především výstavbu dřevostaveb podle individuálních projektů. Nadstandardní osobní přístup a maximální schopnost přizpůsobit se přáním investorů je hlavním znakem této společnosti. Firma má sice v nabídce katalog typových domů, na kterém spolupracovala s G Servis, s.r.o., ale klientům má sloužit spíše pro inspiraci v případě, že tápou a nemají ujasněné představy o vlastním bydlení. Navíc za úpravy typového projektu se neplatí v Němě nic navíc. Dalším příjemným bonusem pro klienty firmy je - vedle vysněného bydlení - 30letá záruka na konstrukci, 3D návrh, zaměření konstrukce a výpočet statiky zdarma.



Vzorové domy

NEMA v současnosti nabízí prohlídku ve třech svých vzorových dřevostavbách. Pro jejich prohlídku kontaktujte obchodního zástupce společnosti NEMA Ing. Michala Tomandla: tomandl.michal@nema.cz, +420 725 991 600

Roubenka v Olešnici u Českých Budějovic
Moderní dřevostavba ve Srubci u Českých Budějovic
Moderní dřevostavba v Brandýse nad Labem

Dřevostavby NEMA dnes stojí po celých Čechách a od loňského roku firma dodává své montované domy i do Rakouska. I nadále by chtěla svým klientům pomáhat s plněním jejich snů o bydlení.

Technologie výstavby

NEMA vyrábí prefabrikované montované dřevostavby za použití výhradně dřevěných prvků nebo přírodních materiálů na bázi dřeva. K jejich opracování dochází pomocí moderních CNC strojů značky Hundegger, které zajišťují vysokou přesnost. Obálku dřevostavby NEMA standardně realizuje v difúzně otevřeném systému, který je pro bydlení ze stavebního hlediska ideální.

Mimoto NEMA nabízí výrobu prefabrikovaných dřevostaveb z velkoplošných masivních panelů, a to jak v nízkoenergetickém, tak pasivním standardu. Díky výborným statickým vlastnostem tohoto systému lze zvládnout i náročnější architektonické konstrukce.

Skladba nízkoenergetického panelu:

Difúzní otevřený omítkový systém - tl. 10 mm
Dřevovláknitá izolace - tl. 60 mm
Foukaná celulóza mezi nosným systémem stěn - tl. 160 mm
Nosná konstrukce KVH 60/160
OSB desky - tl. 15 mm
Instalační předstěna – laťování 60/40 - tl. 60 mm
Finální záklop sádrokartonové nebo sádrovláknité desky - tl. 12,5 mm
Celková tloušťka stěny je tedy pouhých 317,5 mm.



Skladba pasivního panelu:

Difúzní otevřený omítkový systém tl. 10 mm
Dřevovláknitá izolace - tl. 60 mm
Foukaná celulóza mezi nosným systémem stěn - tl. 300 mm
Nosná konstrukce - nosníky tl. 300 mm
OSB desky tl. 15 mm
Instalační předstěna - laťování 60/40 - tl. 60 mm
Finální záklop sádrokartonové nebo sádrovláknité desky tl. 12,5 mm
Celková tloušťka stěny je 457,5 mm



NEMA, spol. s r.o.
Jílovice 224, 373 32 Jílovice u Českých Budějovic
+420 386 324 987
+420 725 991 600
poptavka@nema.cz
www.nema.cz

CESTY DŘEVA

- DŘEVĚNÉ STAVBY
- KONSTRUKCE ZE DŘEVA
- DŘEVĚNÉ VÝROBKY

Souběžně probíhající akce:

FOR PASIV | STŘECHY PRAHA | SUSO

P V A
EXPO PRAHA

Vyhrajte...

...projekt domu
v hodnotě 50 000 Kč!



URSA PUREONE - ryzí jedinečnost minerální izolace

Inovace v konzervativním světě stavebnictví není jednoduchou záležitostí. Konzervativnost v tomto případě není nic negativního. Naopak. Slovo konzervativní je synonymem slova zkušenost. Zkušenosti stavebníci mají své osvědčené metody, které si vybudovali ne během pár měsíců, ale pracovali na nich několik let. Co tedy inovovat? Materiály. Společnost URSA je inovátorem i tradičním výrobcem zároveň. URSA – minerální izolace s novodobou technologií PUREONE. **URSA PUREONE** znamená ryzí jedinečnost. Technologie bez stopových prvků formaldehydu, která nese prvky tradičních vlastností minerální izolace a zároveň se snaží přizpůsobit se moderní době. Ty tam jsou doby, kdy investora nezajímalo, z čeho dům postaví. Dnes je investor součástí stavebního procesu nejen v oblasti financování, ale především v oblasti výběru materiálu. Bez-formaldehydové technologie reagují právě na tyto potřeby konečných uživatelů staveb. **URSA PUREONE** je uživatelsky velmi

příjemný izolační materiál. Jde o materiál kompaktní, lehký, nedráždivý a pachově neutrální. Tyto důležité výhody zajišťují realizačním firmám snadnou manipulaci a instalaci v konstrukci. Takové ekologické materiály by si měli osvojit hlavně projektanti staveb pro zdravé bydlení. V nové generaci izolace URSA PUREONE jsou zachovány tradiční silné stránky. URSA PUREONE nabízí skvělý poměr cena/výkon. Maximální výkon z hlediska tepelné, akustické a protipožární odolnosti. Brání prostupu tepla, maximálně odolává hluku a eliminuje požární riziko staveb.



URSA CZ s.r.o.
Pražská 16/810, 102 21
Praha 10
ursa.cz@uralita.com
www.ursa.cz



bonus
ke vstupence

www.cestydreva.cz

21.–23. 1. 2016

HLAVNÍ MEDIÁLNÍ PARTNER

DŘEVO & *Stavby*
bydlení nové generace

sruby & roubenky
domy z masivního dřeva k bydlení i rekreaci

Výkonná rada ADMD navštívila své partnery

V první polovině roku 2015 přijala Výkonná rada Asociace dodavatelů montovaných domů pozvání a uskutečnila svá dvě výjezdní zasedání ve výrobních závodech u oficiálních smluvních partnerů, kterými byli spol. CIUR a.s. z Brandýsa nad Labem a KNAUF Insulation, spol. s r.o. z Krupky u Teplíc.

Ve druhém pololetí se konalo výjezdní zasedání Výkonné rady také u dvou partnerů a to u společností **SWN Moravia s.r.o.** a **Saint-Gobain Construction Products CZ a.s., divize Rigips**. Návštěvy obou partnerů byly velmi přínosné a jistě přispěly nejenom k posílení a upevnění vzájemného partnerství, ale i k rozšíření a prohloubení obchodní spolupráce mezi oběma partnery a všemi členy ADMD.

Zasedání na půdě společnosti SWN Moravia se uskutečnilo dne 27.8.2015 a zúčastnilo se jej celkem osm zástupců ADMD a hostů. Po úvodním slovu a přivítání jednatelem společnosti panem Ing. Zdeňkem Svobodou provedl zajímavou prezentaci o historii a současnosti společnosti obchodní ředitel pan Ing. Nikola Smutný. Následovala komentovaná prohlídka výrobních a skladovacích provozů, které se ujal druhý jednatel spol. SWN Moravia pan Ing. Tomáš Nekula. Součástí exkurze byla prohlídka skladů řeziva, sušáren a vlastní výroby a kompletace schodišť. Akci organizačně připravoval a zajišťoval výkonný ředitel pan Ing. arch. Petr Šuman se svými spolupracovníky, kterým bych chtěl touto cestou ještě jednou poděkovat.

Společnost SWN Moravia se stala partnerem Asociace dodavatelů montovaných domů již před mnoha lety a to z několika důvodů:

- a) K nabídce spol. SWN Moravia, která patří k největším výrobcům schodišť v České republice, patří odborné poradenství a komplexní nabídka jak celodřevěných tak i kombinovaných schodišť, které se při výstavbě svých kvalitních montovaných domů členové ADMD (i jiní výrobci dřevostaveb) používají.
- b) Již před přijetím za partnera ADMD spol. SWN aktivně spolupracovala s několika členy a podílela se tak na kvalitě a oblíbenosti jejich domů.
- c) Společnost SWN se vyznačuje od ostatních výrobců schodišť nejenom ucelenou produktovou nabídkou, ale hlavně certifikovanou kvalitou. Ke kvalitě přispívá i moderní technické a technologické vybavení, mezi něž patří např. 3D skener na přesné zaměření jakéhokoliv schodišťového

prostoru. Samozřejmostí je použití moderního konstrukčního softwaru a počítačem řízených CNC obráběcích strojů.

Jednou z nejdůležitějších vlastností každého schodiště musí být jeho bezpečnost, přičemž pouze několik firem, mezi něž spol. SWN patří, disponuje odpovídajícími zkouškami a certifikáty. Jedná se např. o Certifikát výrobku č. 1163/222/S5a/2010 na Masivní dřevěná schodiště udělený společnosti Výzkumným a vývojovým ústavem dřevařským Praha v roce 2010 a také Certifikát na Výrobu kovových a kombinovaných schodišť, který společnosti udělil TÜV SÜD Czech s.r.o. v roce 2013.

Společnost SWN Moravia se vyznačuje také vysokou inovační schopností, o čemž svědčí i nový projekt na výrobu designových výrobků z masivního dřeva - stolů značky PALATTI které byly oceněny prestižní cenou Red dot 2015 a které výrobu schodišť vhodně doplňují.

Pokračování na str 18.



Fotografie ze zasedání VR ADMD ve spol. SWN Moravia s.r.o.





Ukázky aplikací RIGIPS provedl pan Ondřej Farkaš .



Foto ze zasedání VR ADMĐ ve spol. SG divize RIGIPS..

Pokračování ze str 17.

Říjnové výjezdní zasedání Výkonné rady ADMĐ se konalo dne 22.10.2015 ve výrobním závodě společnosti **Saint-Gobain Construction Products CZ a.s., divize Rigips** v Horních Počaplech u Mělníka. I zde bylo vše vzorně připraveno a zorganizováno, za což patří poděkování zejména obchodnímu

řediteli panu Ing. Radku Šafářovi, panu Ing. Jaromíru Kunclovi a řediteli výrobního závodu panu Ing. Radomíru Kamlerovi, jenž účastníkům prezentoval způsob výroby sádkartonových desek od vstupních surovin, přes celkovou technologii a organizaci výroby programem WCM až po expedici. Účastníky zasedání osobně přivítal generální ředitel výrobního závodu RIGIPS pan Ing. Nikola Hoffmann, který také provedl zajímavou prezentaci celé skupiny Saint-Gobain, jež v letošním roce oslavila 350 let od svého založení. Závod RIGIPS v Horních Počaplech byl postaven v roce 2005 na zelené louce. Jedná se velmi moderní a perfektně zorganizovanou výrobu stavebních desek na bázi sádry. Současná kapacita závodu je přes 20 mil. m² desek za rok. Závod RIGIPS patří k nejlépe hodnoceným výrobním (průmyslovým) závodům skupiny SG v ČR, kterých je celkem šestnáct. Závod RIGIPS je úspěšný nejenom z hlediska produktivity, organizace a řízení ale také svým přístupem k ochraně životního prostředí a trvale udržitelnému rozvoji. O čemž svědčí to, že využívá místní surovinu (sádrovec z nedaleké tepelné elektrárny) a papír, který je z 99 % recyklovaný. Součástí exkurze byly také ukázky praktických aplikací výrobků a technologických postupů s deskami a ostatními výrobky z řady RIGIPS, kterou jiskrně provedl pan Ondřej Farkaš. Ten také předvedl vlastnosti multifunkční desky RigiStabil, která si již našla své místo u řady výrobců dřevostaveb.

I když jde Asociaci dodavatelů montovaných domů především o garantovanou a certifikovanou kvalitu svých členů, která musí být deklarována získáním certifikátu „Dokument národní kvality ADMĐ“, je v zájmu ADMĐ rozšiřovat toto sdružení také kvantitativně tj. přijetím dalších nových členů a partnerů. Podmínky pro přijetí členů a partnerů jsou uvedeny na webových stránkách www.admd.cz a nebo je možno si se zájemci o členství v Asociaci dohodnout osobní jednání s předsedou nebo s některým ze členů Výkonné rady. O činnosti ADMĐ a případném členství resp. spolupráci bude možné si pohovořit také v lednu na veletrhu Cesty dřeva na výstavišti v Praze v Letňanech a nebo v únoru na veletrhu Dřevostavby 2016 na výstavišti v Holešovicích, kde bude mít ADMĐ a řada jejích členů a partnerů tradičně své veletržní stánky.

Ing. Vratislav Blaha, CSc.
předseda Asociace dodavatelů montovaných domů

Představujeme nového partnera ADMD



Kdo jsme a co děláme?

Jsme společnost sdružující hypoteční specialisty a naším cílem je bezplatně poradit a pomoci lidem s výběrem a následným vyřízením hypotečního úvěru na území celé České republiky. Spolupracujeme s vybranými bankami a jsme připraveni Vám analyzovat a prezentovat nabídky od jednotlivých bank, pomoci Vám vybrat nejlepší variantu a vše za Vás následně vyřídit.

Smyslem naší práce není jen zprostředkovat hypoteční úvěr. Jedná se o komplexní analýzu a o posouzení, zda je vůbec vhodné žádat o hypoteční úvěr a kde. Pokud ano, diagnostikujeme konkrétní představy a požadavky klientů, které se následně snažíme konfrontovat a propojit s nabídkami bank. V případě montovaných domů zde hrají roli také podmínky společnosti, která dům staví, a to z důvodu čerpání úvěru. A právě v případě financování výstavby montovaných domů závisí správný výběr banky mimo jiné i na bezproblémovém a rychlém čerpání. Práci hypotečního specialisty je tedy komunikace se všemi stranami.

Nabídka pro klienty firem sdružených do ADMD

Zavázali jsme se pro klienty členů ADMD poskytovat bezplatný poradenský servis, přičemž jednou ze služeb je „call centrum“. Z praxe víme, že někteří lidé díky pracovnímu vytížení nemají čas na řešení svého bydlení, a proto vše nechávají na víkend. Jsme k dispozici komukoliv, kdo bude mít dotaz týkající se financování nemovitostí. Můžete nás kontaktovat telefonem Po – Pá: 8:00 – 20:00, So – Ne: 10:00 – 17:00, popř. prostřednictvím emailu kdykoliv.

Protože je financování dřevostaveb specifické, lépe řečeno - způsob čerpání úvěru, budeme připravovat jednotlivé články v sekci

„Financování“ na webových stránkách www.admd.cz, kde chceme především lidem přiblížit způsob financování montovaných domů, porovnat mezi sebou banky a jednotlivé produkty. Mimoto budeme přidávat aktuality a informace o změnách na trhu hypoték, které se dotknou každého úvěru, jako je například růst úrokových sazeb.

V neposlední řadě jsme schopni Vám pomoci s výběrem a následným vyřízením hypotéky kdekoli po ČR. Pro Vás to bude znamenat především úsporu Vašeho času, kdy nebudete muset absolvovat jednotlivé schůzky v bankách, shromažďovat dokumenty atd. Naši hypoteční specialisté za Vás vyřídí hypotéku od A až do Z. Naše služby nekončí sjednáním hypotéky. Hypoteční specialisté jsou připraveni Vám pomoci a poradit kdykoliv v průběhu splácení hypotéky.

Přímo spolupracujeme s jednotlivými bankami a stavebními spořitelny. Seznam partnerů je uveden na našich webových stránkách v sekci „Partneři“.



HYPOTEČNÍ DOMY
Třeboňská hypoteční s.r.o.
+420 721 872 547
info@hypotecnidomy.cz
www.hypotecnidomy.cz

Představujeme nového partnera ADMD



Když v roce 1994 Adam Placek zakládal společnost Oknoplast, vytyčil její filozofii na další roky: „Záleží mi na kvalitě, na vzhledu, a nikoli na rychlé rotaci zboží na skladě.“ Dnes patří Oknoplast mezi pět největších výrobců v rámci svého odvětví v Evropě, s rostoucím podílem na francouzském, německém či italském trhu. V produktovém portfoliu společnosti najdete plastová okna a dveře, posuvné systémy včetně rozměrných HS portálů, a také venkovní rolety. Samostatná divize Aluhaus zajišťuje výrobu hliníkových výplní stavebních otvorů.

Odolnost, izolace, autorská řešení

Profil třídy A německého výrobce VEKA, pozinkované ocelové výztuhy s uzavřeným profilem v rámu, okenní kování Maco či Winkhaus a inovativní izolační skla – to jsou hlavní aspekty, které určují hodnotu každého okna. V souladu s filozofií společnosti Oknoplast však chceme jít o krok dál, proto jsme každému oknu z naší nabídky dali originální charakter díky autorskému tvaru profilu, nebo charakteristické vlastnosti. Za všechny druhy okenních systémů uvádíme dva příklady:

Okno **Winergetic Premium Passive** splňuje přísná kritéria certifikace pro pasivní stavby. Okno je možné zasklít trojsklem nebo čtyřsklem s argonem či kryptonem a jeho vzhled dotváří autorský tvar křídla.



Okno **Prolux** představuje novinku na trhu oken díky snížené výšce sestavy (pouze 108 mm) a zúženému štlupu (až o 33%). Unikátní charakter okna dodává symetrické umístění kliky uprostřed štlupu.

Inovace

Investice do výzkumu nám umožňují podílet se na vývoji trendů a inovací v odvětví plastových oken. Naše R&D oddělení pracuje na zlepšování každé části okna – počínaje tvarem a tím, co se ukrývá uvnitř profilu, až po jeho zasklení. Mezi inovace společnosti Oknoplast patří:

Zaoblený tvar profilu křídla z interiérové strany – jako první jsme na trh přinesli okno, které má zaoblený tvar profilu křídla na interiérové straně, což změnilo pojetí oken při projektování interiéru.

Tepelná bariéra SpaceBlock – v rámu okna Winergetic Premium Passive jsme umístili aerogel, což nám umožňuje vyrábět okna pro pasivní domy.

4 Xglass – inovativní trojsklo s vynikajícími parametry ve standardu ($U_g = 0,5 \text{ W/m}^2\text{K}$, $L_t = 74\%$ a $R_w = 36 \text{ dB}$). Trojsklo 4 Xglass přináší 4 výhody – zlepšenou tepelnou a zvukovou izolaci, vyšší propustnost světla a možnost realizace větších zasklení.

Estetika

Okna vnímáme jako součást dekorace interiéru. Ve výrobním procesu si proto dáváme záležet na precizním provedení. Rohy našich oken v dekoru dřeva jsou svářeny na tzv. nitku a celek dotváří estetické okenní doplňky – hliníkové kliky nebo prvky kování vyvinuté speciálně pro Oknoplast. Ideálním příkladem patentované designové inovace je ColorFULL. Díky této technologii jsou fólii imitující dřevo pokryté i vnitřní části okna, které jsou viditelné pouze po otevření křídla.

Více informací o nás a o našich produktech najdete na: www.oknoplast.cz



OKNOPLAST Sp. z o.o.
Ochmanów 117, 32-003 Podłęża,
Polsko
+420 777 509 750
+420 737 396 109
p.slavik@oknoplast.com
d.hecl@oknoplast.com
www.oknoplast.cz

Na co se zaměřit při výběru zhotovitele Vaší nové dřevostavby?

V souvislosti s růstem zájmu stavebníků o nový dřevěný montovaný dům roste na trhu v ČR také počet společností nebo jednotlivců, které se výstavbou dřevostaveb zabývají. Jedná ale se mnohdy o firmy, které s dřevostavbami teprve začínají a učí se, jak se to vůbec dělá. Nemají odpovídající know-how, neznají technické normy, slovo parozábrana nebo parobrzdá nikdy neslyšeli a pojem tepelný most je pro ně naprosto neznámý. Tyto firmy, většinou bez historie, odpovídajících znalostí, zkušeností a certifikátů, se snaží prosadit tím, že Vás oslní ve své nabídce velmi nízkou cenou za dům. Zde ale platí, stejně tak jako u většiny výrobků a služeb, že to co je levné, nemusí být kvalitní. Když si koupíte paštiku za pět korun, tak máte zpočátku radost, že jste v obchodě ušetřili. Pak ale doma zjistíte, že Vám paštika vůbec nechutná a nezbyvá nic jiného než ji vyhodit do koše. V tomto případě je Vaše ztráta relativně malá. Když si ale koupíte levný a nekvalitní dům, budete mít radost z nízké ceny jenom velmi krátkou dobu. Někdy to bývá doba, která ani nepřekročí termín dokončení Vašeho domu. Znáám mnoho investorů, kteří se nechali garážovou resp. nespolehlivou firmou ve fázi výběrového řízení oslnit super nízkou cenou, a když pak stavba domu kolabovala, protože zhotovitel neuměl ani připevnit sádkartonové desky na strop, museli firmu během montáže vyhnat a obrátit se na někoho jiného, kdo jim dům dodělá v odpovídající kvalitě a v požadovaném termínu.

Někdy se také stává, že „garážová“ firma Vám udělá atraktivní cenovou nabídku na dům, ale potom, v průběhu výstavby, Vám cenu postupně navyšuje, protože v původní nabídce zapoměli nacenit parapety, okapy nebo se mezi tím zvýšily ceny izolací nebo střešní krytiny atd. a Vy to musíte doplatit. Firem, které zákazníkům nejsou schopny nabídnout odpovídající, ani ze zákona stanovenou resp. normovanou kvalitu, je na trhu čím dál víc a Vy jako potenciální zákazník (objednatel) resp. zájemce o novou kvalitní nízkoenergetickou dřevostavbu se v tom většinou nejste schopni sám zorientovat.

Jednou z činností, kterou Asociace dodavatelů montovaných domů dělá, je **bezplatné poradenství pro zájemce o novou dřevostavbu.**

V poslední době se na mne obrátila řada potenciálních investorů, kteří mne žádali o nějaký **obecný návod (kuchařku), jak mají při výběru budoucího dodavatele (zhotovitele) své nové dřevostavby postupovat?** Protože nikde doposud takový návod neexistoval, pokusil jsem se sepsat několik zásad resp. doporučení, která by měl zájemce o novou dřevostavbu při výběru dodavatele (zhotovitele) svého domu zohlednit:

1) **Jak je firma dlouho na trhu** a kolik již postavila domů? Zde doporučuji, aby měla firma úspěšně realizováno minimálně 10 – 20 domů. Současně si prověřte historii firmy např. tak, že se podíváte na její zápis v obchodním rejstříku.

2) **Reference** - nechte si od budoucího zhotovitele předložit seznam a kontakty na min. 5 - 10 zákazníků, kterým firma dům již postavila a zeptejte si jich, jak byli s dodavatelem spokojeni a jak se jim v domě bydlí?

3) **Nechejte si předložit certifikáty**, které firma na výstavbu dřevostaveb získala, tj. zda Vám může firma předložit statické posouzení, tepelně technické posouzení, prokázání požární odolnosti (bezpečnosti) apod. Prověřte si, jakým způsobem má zhotovitel Vašeho budoucího domu deklarovány tyto vlastnosti? Firma by měla splňovat a deklarovat, že splňuje minimálně zákonné požadavky na výstavbu, které jsou uvedeny např. na <http://www.tzus.cz/certifikace-vyrobu/technicke-navody>

4) Důležitým parametrem kvalitní dřevostavby je její správné akustické řešení. Čím je konstrukce lehčí, tím je dosažení normami předepsaných akustických parametrů složitější. **Prověřte si, jak bude zhotovitel Vašeho domu řešit akustiku tj. zvukovou a kročejovou neprůzvučnost?**

5) Nechejte si **předložit seznam dodavatelů materiálů**, se kterými firma spolupracuje (např. na konstrukční dřevo, tepelné izolace, desky na opláštění stěn, okna a dveře, topení apod.). Podle toho, jaké používá firma materiály, se dá také odhadnout kvalita Vašeho budoucího domu.

6) Nechejte si předložit **konstrukci (skladbu, řez) obvodové stěny** a zjistěte, jakou tloušťku má dřevěná rámová konstrukce, jak silné jsou izolace, zda je tam parozábrana nebo parobrzdá a hlavně, jaký má stěna jako celek koeficient prostupu tepla? Ten by se měl u kvalitní konstrukce obvodové stěny nízkoenergetického domu pohybovat kolem 0,15 W/m².K.

7) **Ověřte si, kdo bude Váš dům** nejenom vyrábět, ale také **montovat?** Kvalita montáže, zejména zvládnutí detailů, je u dřevostavby snad ještě důležitější než výroba konstrukce nebo stavebních dílců. Montážní firma by měla prokázat taky své zkušenosti a kompetence z úspěšně realizovaných montáží minimálně 10 domů.

Pokračování na str. 22

Pokračování ze str. 21

8) Zjistěte, zda firma dělá u svých domů tzv. **blower door test** (test neprůvzdušnosti obálky budovy) popř. jiné zkoušky. Zde jde o to, jak je firma schopna Vám garantovat kvalitu své montáže. Renomované firmy poskytují záruku na nosnou konstrukci domu až 30 let.

9) **Důrazně Vám nedoporučuji**, abyste měli při výběru dodavatele domu jako rozhodovací kritérium na prvním místě **pouze nejnižší cenu**. Příliš nízká cena téměř vždy znamená nízkou až nedostatečnou kvalitu.

10) Nechejte si předložit předem **text (vzor) smlouvy o dílo**. Zde také poznáte, jakou má firma úroveň, jakou poskytuje záruku na nosnou konstrukci a na ostatní výkony.

Často se zájemci o novou dřevostavbu hovořím a říkám jim: „**Pokud si chcete nechat postavit kvalitní dřevostavbu, kde budete mít jistotu, že budete spokojeni, doporučuji Vám, obrátit se na některého ze členů ADMD, protože tyto**

firmy jsou certifikované podle Dokumentu národní kvality.“

To neznámá, že firmy, které nejsou sdruženy v ADMD jsou všechny špatné, ale jistota pro Vás, že stavba bude provedena kompetentně a budou dodrženy všechny platné normy a předpisy, je u členů ADMD vyšší.

Pokud bude jako potencionální investor resp. zájemce o kvalitní dřevostavbu chtít získat kompetentní informace, jak máte při výběru zhotovitele svého budoucího domu postupovat, můžete se na mne resp. na Asociaci dodavatelů montovaných domů obrátit. Sídlo a kancelář ADMD se nachází v Brně na Bauerově ulici 10 (vedle brány č. 10 BVV) v areálu Národního stavebního centra EDEN 3000. Zde si také mohou zájemci o kvalitní dřevostavbu prohlédnout vzorové domy několika osvědčených výrobců. Areál brněnského Stavebního centra je otevřen denně od 10 do 18 hodin a v každém vzorovém domě jsou na setkání s Vámi připraveni zkušení stavební poradci.

Ing. Vratislav Blaha, CSc.

předseda ADMD

www.admd.cz

 GRADA®

Kvalitní informace pro Váš dům i byt



Dřevostavby

System nosných konstrukcí,
obvodové pláště

3., aktualizované vydání

Josef Kolb

Překlad 3. vydání uznávaného titulu obsahuje rozpracované detaily nosných konstrukcí a obvodových plášťů i názorné fotografie spojů. Kniha je pomocníkem pro projektanty, architekty, investory, ale i studenty SŠ a VŠ.

320 stran, 890 Kč



Krby v interiéru

Moderní krbové sestavy

Václav Vlk

Praktická příručka pomůže s výběrem vhodného krbu do vašeho domu či bytu. Popisuje také v poslední době hodně žádané krbové sestavy prodávané jako stavebnice a poradí s výběrem komínu.

152 stran, 229 Kč



Udírnny

Konstrukce, stavba, uzení

Václav Vlk

Originální kniha, která vychází jak v potřebě mít vlastní udírnu, tak v mnoha výborných radách a receptech na její využití. Naleznete zde přínosné návody jak si takovou udírnu postavit, a to včetně materiálů, stavebních postupů i rad na umístění v interiéru zahrady.

112 stran, 219 Kč



Zahradní nábytek

výroba, údržba a renovace

Petra a Pavel Zemanovi

Kniha potěší každého, kdo si chce vyrobit nebo opravit zahradní nábytek. Návody jsou určené jak kutilům, tak i těm, kteří mají s výrobou minimum zkušeností. Postačí mít základní nářadí a postupovat podle fotografií KROK ZA KROKEM.

80 stran, 189 Kč

Nová výšková stavba AQUILA

20 podlažní výšková budova AQUILA ve švýcarském Prattelnu s deskami fermacell o ploše pěti fotbalových hřišť prezentuje výhody hybridních konstrukcí



Nová výšková stavba „AQUILA“ (v překladu „Orel“) převyšuje nové nádraží ve švýcarském Prattelnu (nedaleko Basileje) o 19 podlaží a vytváří symbol a určuje novou tvář města. Profesionálové ve stavebnictví oceňují hybridní konstrukci s dřevěnými obvodovými stěnami. A společnost Fermacell, která na stavbu vyrobila a dodala sádrovláknité desky o ploše pěti fotbalových hřišť, opět prokázala své kompetence při realizaci náročných objektů.

Výškový dům AQUILA je nápadný zejména svou výškou a výraznou formou. Díky kosočtvercovému půdorysu a zužující se linii oken v obvodové stěně působí budova lehce, moderně a aktuálně. Prosklené plochy, světlá fasáda, strukturované lodžie a zaříznuté linie oken podtrhují reprezentativnost díla. K důvodům pro realizaci obvodových stěn ze dřeva patřila především snaha o snížení vlastní hmotnosti budovy. Díky dřevěným prvkům bylo možno uspořit mnoho tun vlastní hmotnosti, což se výrazně projevilo při dimenzování základů a stabilizaci budovy. K dalším důvodům patřilo i snadnější provádění detailů a vyšší přesnost. Dřevěné prvky umožnily také zmenšit tloušťku vnějších stěn a tím docílit větší užité plochy. Zahájení provozu celé budovy je naplánované na začátek roku 2016.

Promyšlená protipožární ochrana

Podle směrnice protipožární ochrany „Bezpečné vzdálenosti požárních úseků“ platí ve Švýcarsku pro výškové budovy, že:
- stěny a stropy, které tvoří požární úsek, musí vykazovat požární odolnost EI 90.

- v každém podlaží musí být po celém obvodu zřízený ochranný pás o výšce 0,9 m s požární odolností EI 90, spojený se stropem podlaží, nebo vystupující konzolová deska o šířce 1,5 m se stejnou požární odolností. Při úplné ochraně postříkovým hasební systémem tato opatření odpadají.

Díky spolupráci mezi architekty, pojišťovnou a bezpečnostními techniky bylo možno udělit výjimku. Řešením je zapouzdření hořlavých konstrukčních prvků obložením s požární odolností po dobu 90 minut. V oblasti vysokého požárního zatížení (kazety žaluzií) jsou čela prvků a kovové stojky obloženy třemi vrstvami sádrovláknitých desek fermacell o tloušťce 18 mm. Vnitřní kovové stojky jsou chráněny vnitřním obložením. V oblasti středního požárního zatížení jsou použity dvě vrstvy sádrovláknitých desek po 12,5 mm a jedna vrstva 18 mm. V oblasti nízkého požárního zatížení jsou na ocelové profily připevněny tři vrstvy sádrovláknitých desek po 12,5 mm. Díky tomu jsou také kovové stojky chráněny po déle než 90 minut.

Základní data a zajímavosti k výškové stavbě AQUILA

20 podlaží: přízemí a 19 nadzemních podlaží, výška 66 m,
přízemí: celkem 350 m² prodejních ploch,
1. až 3. podlaží - 2 640 m² kancelářských ploch,
4. až 19. nadzemní podlaží - 76 nájemních bytů s lofy,
parkoviště v 1. a 2. podzemním podlaží,
plochy pro jízdní kola v 1. podzemním podlaží,
investiční náklady: 50 mil. CHF.

Ing. Jaroslav Benák,
technický ředitel Fermacell





Česká technologická
platforma lesního
hospodářství
a navazujících průmyslových odvětví



Česká technologická platforma lesního hospodářství a navazujících průmyslových odvětví

Česká technologická platforma lesního hospodářství a navazujících průmyslových odvětví byla založena jako národní obdoba Evropské technologické platformy European Forest-Based Technology Platform. Posláním platformy je vytváření a podpora vazeb mezi aplikovaným výzkumem a komerční sférou. K jejím hlavním cílům patří vytváření střednědobých a dlouhodobých vizí budoucího technologického vývoje.

Členové

Asociace českého papírenského průmyslu

www.acpp.cz

Mendelova univerzita v Brně, Lesnická
a dřevařská fakulta

www.ldf.mendelu.cz

Asociace dodavatelů montovaných domů

www.admd.cz

Ministerstvo průmyslu a obchodu ČR

www.mpo.cz

Biocel Paskov

www.biocel.cz

Ministerstvo zemědělství ČR

www.mze.cz

Česká asociace podnikatelů v lesním hospodářství

www.caplh.cz

PILANA Wood spol. s r.o.

www.pilana.cz

Česká zemědělská univerzita,

www.fld.czu.cz

Sdružení vlastníků obecních a soukromých lesů

www.svol.cz

Fakulta lesnická a dřevařská

Ing. Tomáš Pařík

Konfederace lesnických a dřevozpracujících svazů

www.klds.cz

Ústav pro hospodářskou úpravu lesů

www.uhul.cz

Lesy České republiky, s.p.

www.lesy-cr.cz

VDP STAVBY, a.s. Velké Losiny

www.vdpstavby.cz

Vojenské lesy a statky ČR, s.p.

www.vls.cz

VŠE O DŘEVOSTAVBÁCH A STAVEBNICTVÍ

20.–23. 4. 2016
Brno–Výstaviště
Stavte s námi



**STAVEBNÍ
VELETRHY
BRNO 2016**



Mezinárodní
veletrh nábytku
a interiérového
designu



Veletrh PTÁČEK
TOPENÍ-SANITA
KOUPELNY

Otevřeno pro veřejnost
22.–23. 4. 2016



Dřevo
a stavby
Brno



Stavební
centrum
EDEN 3000

www.bvv.cz/svb | www.bvv.cz/dsb | www.mobitex.cz

Central
European
Exhibition
Centre

BVV

Veletrhy
Brno



Nejvhodnější schody na trhu pro pasivní domy

Půdní schody GM-4 Isotec 200 patří mezi špičky v nabídce rakouské firmy Wipro. Pro použití speciálně v pasivních domech je předurčují jejich speciální vlastnosti, především výborná vzduchotěsnost a tepelná izolace.

Jak jsou na tom půdní schody GM4 Isotec 200 a Isotec Luxe 200? Složení obvodového rámu schodů z kovové obložky a vysoké dřevěné obložky zajišťuje **přerušeni tepelného mostu** a tím zabránění srážení kondenzované vody. Dostatečnou tepelnou izolaci zajišťuje **spodní víko schodů** o síle 20 cm. Jeho jádro tvoří zhutněná kamenná vlna, která má vysoké izolační vlastnosti.

Hodnota koeficientu prostupu tepla zabudovaných schodů činí $U=0,17 \text{ W/m}^2\text{K}$. Pomocí doplňku, izolačního horního krytu s izolačním obvodovým rámem, může být tato hodnota snížena až na $U=0,13 \text{ W/m}^2\text{K}$ u zabudovaných schodů v interiéru.



U schodů GM 4 Isotec LUXE 200 nalezneme unikátní patentovaný **systém spodního víka**, který má z pohledové strany interiéru bezdrážkové překrytí rámu schodů. Prodloužený falc spodního víka překrývá rám schodů, čímž je dosažen čistý vzhled a především i **větší těsnost** schodů. Když se podíváme do útrobu schodů, které jsou pro nás důležité při užívání, najdeme celokovové skládací schody s vysoce **stabilní konstrukcí**, kde zatížení na jeden schod je testováno na 250 kg. Ovládání schodů je velice jednoduché díky systému **pružin**, které drží horní víko a zajistí plynulý chod při otevření. Díky posuvnému **madlu** se skrytými pružinami se schody rozkládají plynule a velice lehce.

Schody jsou samozřejmě protipožární a mají certifikaci E_{l,30} podléhající nejpřísnějším evropským normám.



Wipro
Gewerbestrasse 2, 4191
Vorderweissenbach
Vojtech Tybitancl
+420 608 048 528
vojtech.tybitancl@wipro.at
www.wipro.at



Nebojte se použít foukanou tepelnou izolaci

Více než 20leté zkušenosti s aplikacemi foukaných tepelných izolací, tisíce izolovaných objektů a kladné reference ze strany investorů jsou jistě pádným argumentem pro volbu izolace. Dalším, rovněž důležitým argumentem, jsou vynikající technické parametry a další výhody vyplývající z technologie aplikace. Foukané izolace nejenže skvěle vyplní každou skulinu i složitou konstrukci, ale bez problémů přilnou ke všem materiálům, eliminují výskyt tepelných mostů, aplikace je rychlá a jednoduchá, a je možné ji provádět za provozu domu.

Foukané tepelné izolace systému **COMPRI**, které nabízí česká firma CIUR a. s., najdou uplatnění u všech druhů objektů včetně lehkých montovaných domů. Pro svoje vynikající izolační vlastnosti, dané měrnou tepelnou kapacitou s dostatečnou tepelnou setrvačností, nízkou tepelnou vodivostí, tepelným odporem a nízkou objemovou hmotností, je nejpoužívanějším izolačním materiálem **Climatizer Plus** (foukaná celulósová tepelná a akustická izolace).

Tento izolant je navíc velmi schopný zbavovat se vlhkosti, což je důležité pro boj s plísněmi. Je použitelný pro izolaci podlah, střeš, stropů, ale i svislých stěn a fasád. Do prostředí s větším rizikem výskytu vlhkosti je určen **Climastyren** a do prostorů s vyššími nároky na požární bezpečnost je zase vhodný **Climastone**. Pro izolaci vnitřních i vnějších konstrukcí, zejména dřevostaveb, je vhodná izolace na bázi přírodního dřevěného vlákna **CLIMAWOOD**.

COMPRI systém izolací vyrábí a dodává firma CIUR a.s. již od roku 1991. Další informace na www.vseproizolace.cz nebo také na www.ciur.cz.



CIUR a.s.
Pražská 1012, 250 01
Brandýs nad Labem
info@ciur.cz
www.ciur.cz

Členové ADMD



firmitas utilitas venustas

3AE s. r. o.
+420 774 221 682
team@3ae.cz
www.3ae.cz



ATRIUM, s. r. o.
+ 420 376 512 087
info@atrium.cz
www.atrium.cz



CZECH PAN s. r. o.
+420 412 384 912
info@czechpan.cz
www.czechpan.cz



DOMY D.N.E.S. s. r. o.
+420 568 841 104
info@domydnes.cz
www.domy-dnes.cz



ELK s. r. o.
+420 381 604 101
elk@elk.cz
www.elk.cz



Holiday-Pacific
Homes-Bohemia, spol. s. r. o.
+420 499 624 414
info@holidaypacific.cz
www.holidaypacific.cz



NEMA, spol. s. r. o.
+420 386 324 987
poptavka@nema.cz
www.nema-drevostavby.cz



STAVEX Kutná Hora s. r. o.
+420 327 515 460
stavex@stavex.cz
www.stavex.cz



VESPER FRAMES s. r. o.
+420 595 172 552
info@vesperhomes.cz
www.vesperhomes.cz



ALFAHAUS s. r. o.
+420 381 210 863
info@alfahaus.cz
www.alfahaus.cz



Avanta Systeme spol. s. r. o.
+420 541 240 525
info@avanta.cz
www.avanta.cz



DBH s. r. o.
+420 416 878 304
dbh@dbh.cz
www.drevostavby-dbh.cz



Ecomodula s. r. o.
+420 380 070 594
info@ecomodula.com
www.ecomodula.com



Haas Fertigbau Chanovice s. r. o.
+420 376 535 111
chanovice@haas-fertigbau.cz
www.haas-fertigbau.cz



MS HAUS s. r. o.
+420 495 219 067
info@ms-haus.cz
www.ms-haus.cz



QUICKHAUS s. r. o.
+420 721 555 500
info@quickhaus.cz
www.quickhaus.cz



VARIO VILA s. r. o.
+420 587 439 827
variovila@variovila.cz
www.variovila.cz



VS DOMY, a. s.
+420 571 411 131
obchod@vsdomy.com
www.vsdomy.com

Generální partner



Fermacell GmbH,
organizační složka
+ 420 296 384 330
fermacell-cz@xella.com
www.fermacell.cz

Mediální partner



PRO VOBIS, s.r.o.
info@provobis.cz
www.drevoastavby.cz

Významní partneři



CIUR a.s.
+420 326 901 411
info@ciur.cz
www.ciur.cz



"J.A.P." spol. s r.o.
+420 581 706 011
jap@japcz.cz
www.japcz.cz



WIPPRO TÜREN
UND TREPPENWERK Ges. mbH
+420 608 048 528,
vojtech.tybitance@wipro.at
www.wipro.cz



VETOS dveře a zárubně s.r.o.
+420 317 723 558,
obchod@vetos.cz
www.vetos.cz

Partneři



A-Invent s. r. o.
www.a-invent.cz



AGROP NOVA a. s. (NOVATOP)
www.novatop-system.cz



Divize Isover, Saint-Gobain
Construction Products CZ a. s.
www.isover.cz



Divize Rigips, Saint-Gobain
Construction Products CZ a. s.
www.rigips.cz



EGGER Building Products GmbH
www.egger.cz



EVEREL s. r. o.
www.everel.cz



fischer international s. r. o.
www.fischer-cz.cz



HAIDY a. s.
www.haidy.cz



HELLA stínící technika s. r. o.
www.hella.info



HPM TEC, s. r. o.
www.hpmttec.cz



IKO s. r. o.
www.iko.cz



JH SOLAR s. r. o.
www.jhsolar.cz



KNAUF INSULATION, spol. s r. o.
www.knaufinsulation.cz



KNAUF Praha, spol. s r. o.
www.knauf.cz



Lindab s.r.o.
www.lindab.com



NEWAG
- centrální vysavače Husky
www.husky.cz



OKNOPLAST Sp. z o.o.
www.oknoplast.cz



SEMACZ s. r. o.
www.sema-soft.cz



Serafin Campestrini s. r. o.
www.feelwood.cz



SIKA CZ, s.r.o.
www.sika.cz



Sto s.r.o.
www.sto.cz



SWN Moravia s. r. o.
www.swn-schody.cz



TONDACH
Česká republika, s. r. o.
www.tondach.cz



Třeboňská hypoteční s.r.o.
www.hypotecnidomy.cz



URSA CZ s. r. o.
www.ursa.cz



Výzkumný a vývojový ústav
dřevařský, Praha, s. p.
www.vvud.cz



WEDI GmbH
www.wedi.eu



WindowStar s. r. o.
www.windowstar.cz



Zehnder Group
Czech Republic s. r. o.
www.zehnder.cz

fermacell[®]

Nová publikace představí fermacell Powerpanel H₂O v exteriéru



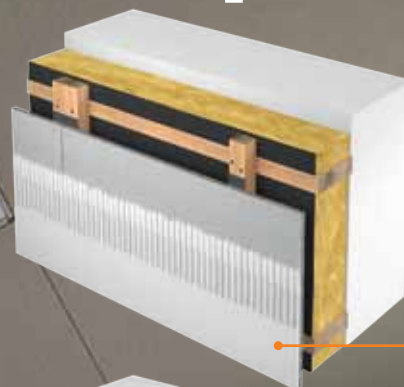
Provětrávané fasády patří k modernímu stavění a desky **fermacell**

Powerpanel H₂O přináší řešení pro náročné technické i estetické požadavky na fasády veřejných staveb, výškových budov, ale i domů a rekreačních chatěk. Nová publikace názorně řeší a představuje:

- výhody zavěšených provětrávaných fasád
- jejich provádění na dřevěnou nebo hliníkovou spodní konstrukci
- montážní postupy pro spojování desek a druhy upevňovacích prostředků
- povrchové úpravy desek včetně omítkového systému
- pohledy z desek Powerpanel H₂O v exteriéru
- ochrana spodní konstrukce proti korozi ad.

Publikace je ke stažení ve formátu PDF na webu společnosti Fermacell.

www.fermacell.cz



Provětrávaná předsazená fasáda s deskou Powerpanel H₂O (12,5 mm) a omítkovým systémem



Provětrávaná předsazená fasáda s deskou Powerpanel H₂O a nalepeným kamenným obkladem (až do 55 kg/m²)

Obklad exponovaných říms, střešních štítů, a soklů. Také jako pohledová deska s příznanými spárami

