



# Bulletin

ASOCIACE DODAVATELŮ MONTOVANÝCH DOMŮ 2/2016

## Přínos ADMD k rozvoji dřevostaveb v České republice

Hlavním cílem Asociace dodavatelů montovaných domů je prosazování filozofie udržitelného rozvoje a využití obnovitelných zdrojů, a proto jako stavební materiály nového tisíciletí propagujeme právě dřevo a další produkty na bázi přírodních a ekologických surovin. Dalšími, neméně důležitými cíli je prosazování **kvalitních dřevostaveb** na trhu v ČR, kultivování podnikatelského prostředí a popularizace oboru. Hlavní činností ADMD je permanentní komunikace a aktivita v oblasti zabezpečení kvality dřevostaveb pro zákazníky. K tomu slouží certifikace dle **Dokumentu národní kvality (DNK)**. Splnění podmínek této směrnice je stěžejním kritériem vstupu do Asociace. V posledních dvou letech si Asociace stanovila kromě zajištění resp. **garance kvality staveb svých členů také cíle při zabezpečení jistoty a spokojenosti zákazníků**. Tuto strategii jsme podpořili mimo jiné vydáním vlastního etického kodexu členů ADMD a zřízením smírčího orgánu (ombudsmana) pro dřevostavby.

### **Asociace dodavatelů montovaných domů je otevřena pro nové zájemce o členství a o partnerství**

Členství v Asociaci dodavatelů montovaných domů je dobrovolné. Členem se může stát kterákoliv společnost, která vyrábí a montuje na trhu v ČR kvalitní dřevostavby a jež splní podmínky pro přijetí. Podmínky pro přijetí nových členů a partnerů jsou uvedeny na webových stránkách [www.admd.cz](http://www.admd.cz), nebo si mohou zájemci o případné členství v Asociaci dohodnout osobní jednání s předsedou nebo s některým ze členů výkonné rady. Pro přijetí nového člena platí zejména to, že firma musí prokázat garantovanou kvalitu výroby a montáže svých domů tím, že po úspěšném absolvování auditu získá certifikát podle Dokumentu národní kvality ADMD. Dalšími podmínkami přijetí jsou existence firmy na trhu v ČR po dobu nejméně tří let a předložení referencí o úspěšné realizaci nejméně dvaceti

dřevostaveb. Sledujeme také, zda se zájemce o členství chová eticky vůči svému okolí a nedluží státu ani svým obchodním partnerům.

V České republice existuje řada firem, které dělají dřevostavby dobře a jejich členství v ADMD by jistě bylo jak pro ně tak pro obor dřevostaveb přínosem.

Asociace dodavatelů montovaných domů byla založena v roce 2000. Jejím hlavním cílem je propagovat kvalitní dřevostavby na trhu v ČR. ADMD sdružuje v současné době 19 členů a 35 partnerů. Pro rok 2016 si ADMD vytyčila tyto hlavní cíle: Kromě rozšíření Asociace o několik nových členů a partnerů, chceme ještě více a intenzivněji se zákazníky komunikovat výhody dřevostaveb, a to nejenom z hlediska jejich vlastností a kvality bydlení v nich, ale také s důrazem na zajištění spokojenosti zákazníků a maximalizaci jejich jistoty v tom, že pokud se pro dřevostavbu rozhodnou a obrátí se na některého ze členů ADMD, budou spokojeni.

Myslím si, že doba, kdy se zájemci o nový rodinný dům orientovali pouze na nízkou cenu resp. na levné a nekvalitní domy už pominula, a že zákazníci v roce 2016 již budou více ve svém rozhodování o svém novém domě optimalizovat více aspektů a to také kvalitu, servis, reference a spolehlivost dodavatele. Věřím, že působení ADMD na kvalitu dřevostaveb přesvědčí zákazníky, jakou cestou se mají vydat.

Ing. Vratislav Blaha, CSc.  
předseda Asociace dodavatelů montovaných domů



# Obsah

- 3 Partner ADMD - Zehnder Group Czech Republic s.r.o.
- 4 Představujeme člena ADMD - DBH s.r.o.
- 6 Představujeme nového partnera ADMD - STO s.r.o.
- 7 Partner ADMD - TONDACH ČESKÁ REPUBLIKA s.r.o./  
Partner ADMD - KNAUF INSULATION, spol. s r.o.
- 8 Pozvánka na Den dřevostaveb 2016
- 9 Představujeme nového partnera ADMD - STACHEMA CZ s.r.o.
- 10 Představujeme nového partnera ADMD  
- BRAMAC střešní systémy spol. s.r.o.
- 11 Významný partner ADMD  
- WIPPRO TÜREN UND TREPPENWERK Ges. mbH/  
Významný partner ADMD - CIUR a. s.
- 12 Statistika výstavby dřevostaveb
- 13 infoTHERMA 2017/FOR ARCH 2017
- 14 Představujeme nového člena ADMD - VEXTA a. s.
- 16 Představujeme nového partnera ADMD - MESSY s.r.o.
- 17 Představujeme nového partnera ADMD - Adler Česko s.r.o.
- 18 Partner ADMD - "J.A.P." spol. s r.o./  
Freediving
- 19 Partner ADMD - AGROP NOVA a.s. (NOVATOP)  
NEWAG - centrální vysavace Husky
- 20 Partner ADMD - EVEREL s.r.o.  
/DŘEVOSTAVBY 2017
- 21 Financování dřevostaveb
- 22 Smířčí orgán pro dřevostavby
- 23 CESTY DŘEVA 2017
- 24 Představujeme nového člena ADMD  
- PALIS PLZEŇ, spol. s.r.o.
- 26 Seznam členů ADMD
- 27 Seznam partnerů ADMD
- 28 Generální partner fermacell



ASOCIACE DODAVATELŮ MONTOVANÝCH DOMŮ  
Bauerova 491/10, 603 00 Brno  
www.admd.cz

Kontaktní údaje:  
Ing. Vratislav Blaha CSc., předseda ADMD  
Tel. +420 602 702 743  
E-mail: blaha@admd.cz

Evidenční číslo časopisu MK ČR E 21874

Asociace dodavatelů montovaných domů  
je členem a partnerem:



Česká technologická  
platforma lesního  
hospodářství  
a navazujících průmyslových odvětví



EUROPEAN FEDERATION OF  
PREMANUFACTURED BUILDING



## Základní informace o Asociaci dodavatelů montovaných domů

Asociace dodavatelů montovaných domů (ADMD) je sdružení výrobců a dodavatelů kvalitních dřevostaveb, které působí na trhu v České republice už více než 15 let. Zaměřuje se na popularizaci objektů na bázi dřeva, prosazování konstrukcí a technologií z dřevní hmoty, kultivování podnikatelského prostředí v oboru dřevostaveb s cílem zabezpečit odpovídající kvalitu, jistotu a spokojenost zákazníků, kteří se rozhodli pro dřevěný montovaný dům. Členem Asociace se může stát každý výrobce dřevostaveb, který splní podmínky pro přijetí.

ADMD nabízí svým členům a jejich zákazníkům řadu služeb, jako je např. výhodné financování staveb formou hypotéky, možnost využití smírčího

orgánu (ombudsmana), nebo také seznam doporučených kompetentních stavebních dozorů, specializujících se na dřevostavby.

**Hlavním nástrojem při prosazování kvalitativních cílů v oblasti dřevostaveb je pro ADMD a její členy certifikace podle Dokumentu národní kvality (DNK), která garantuje odpovídající technickou a kvalitativní úroveň montovaných staveb na bázi dřeva resp. firem, které domy realizují.**



### Designové koupelnové radiátory



### Designové bytové radiátory



### Topné a chladicí sálavé stropy



### Komfortní větrání s rekuperací tepla



Zehnder.

Vše pro komfortní, zdravé a energeticky úsporné vnitřní klima.

#### Řízené větrání s rekuperací tepla až 95%:

- stálý přívod čerstvého vzduchu
- 30 – 50 % úspora nákladů na vytápění
- odvádění vlhkosti / zvlhčování vzduchu
- zamezení plísní, příznivé pro alergiky

#### Vytápění designovými radiátory:

- pro koupelnu a bytové prostory

#### Vytápění i chlazení stropními panely:

- příjemné sálavé teplo, bez víření prachu
- úspora až 44 % provozních nákladů

Zehnder Group Czech Republic s.r.o.  
M 731 414 443 · info@zehnder.cz · www.zehnder.cz

Výstavní a školicí centrum:  
Zehnder & Husky Akademie · Vídeňská 573  
252 42 Vestec u Prahy · 9-12, 13-17 hod

always the  
best climate

**zehnder**

# Představujeme člena ADMD

DBH s.r.o.



## Historie firmy

Firma DBH s.r.o. byla založena panem Leopoldem Dvořáčkem v roce 1991 jako dřevovýroba/truhlárna. V roce 2002 zasáhly celý areál truhlárny rozsáhlé povodně a zničily budovy i velkou část vybavení. Pan Dvořáček tehdy vše co z truhlárny zbylo a podařilo se zachránit, předal do rukou svého syna Leoše Dvořáčka. Ten firmu přestěhoval do nových prostor, navázal na dobré jméno a firmu znovu vybudoval. Díky kontaktu v zahraničí do roku 2008 stavěla firma DBH na základě dlouhodobého kontraktu pro španělskou firmu Menea 3000, SL dřevostavby ve Španělsku v oblasti Valencie. Od roku 2008 se firma DBH začala realizovat na českém trhu. Svým zákazníkům se na základě nabytých dlouholetých zkušeností snaží nabídnout kvalitní konstrukci domu s maximálním důrazem na kritická místa dřevostavby (izolování základového prachu, tepelné mosty, přenášení hluku, odvod par atd.)



## Současnost firmy

Hlavní ambicí firmy DBH je zanechat po sobě stavby kvalitně provedené se spokojenými rodinami, které v nich v klidu žijí. Jedná se o firmu rodinnou, která nemá ambice se rozrůstat. Má kolem sebe stabilní tým lidí, kteří firmu od jejího počátku budují s nimi. Firma si stanovila limit deseti kvalitně provedených rodinných domů ročně, tak si může zachovat osobní kontakt se zákazníkem a také přehled o stavbě od jejího zrodu na stole projektanta až po její předání na klíč.

## Technologie výstavby

Domy se nestavíme "katalogově". Dům je sice ve výsledku postavený za 3 měsíce, ale rodina v něm bude žít celý život, proto se snažíme, aby k nám zákazník přišel se základní myšlenkou, kterou po té společně na základě našich zkušeností, technických rad projektanta a přání zákazníka dotvoříme do konečné podoby domu na přání. Po celou dobu před samotnou výstavou i po dobu výstavby jsme se zákazníkem v intenzivním kontaktu, kdy je do veškerého dění aktivně zapojen. Vzhledem k tomu, že neprodáváme hotové, předpřipravené produkty, jsme i v průběhu stavby schopni pružně reagovat a na přání zákazníka něco upravit nebo změnit. Z praxe víme, že naši zákazníci kvitují, že s nimi zůstáváme v kontaktu i po jejich nastěhování se do nového domu.

Již 8 let stavíme difuzně otevřené konstrukce s odvětranou fasádou, hodnoty naší obvodové stěny, mají hodnoty pasivní konstrukce. Používáme systém Steico, který eliminuje tepelné mosty a dovoluje velice komfortní zateplení. Vzhledem k vlastnímu výrobnímu zázemí můžeme zákazníkům nabídnout i bonus ve formě kuchyní, skříní a dalšího nábytku na míru.

Největším oceněním naší snahy a radostí jsou pro nás pak reference našich zákazníků, které v nezměněné formě umísťujeme na naše webové stránky pro ty, kteří teprve realizační firmu vybírají. Volba kvalitní realizační firmy je totiž rozhodnutí na celý život.



DBH s.r.o.  
Doksany 1, 411 82 Doksany  
+420 416 878 304  
dbh@dbh.cz  
www.drevostavby-dbh.cz

# Představujeme nového partnera ADMD

**sto**



## Sto je vaším partnerem v otázce zateplení pasivních a nízkoenergetických domů.

Společnost Sto byla založena před více než 50 lety jako rodinná firma, dnes je mezinárodním koncernem se zastoupením ve více než 87 zemích světa a jedním z předních světových dodavatelů fasádních zateplovacích systémů.

S našimi partnery udržujeme blízké osobní kontakty, ke každému projektu přistupujeme individuálně a v rámci spolupráce nabízíme:

- Komplexní poradenství a podporu
- Individuální řešení dle požadavků
- Energeticky efektivní fasádní zateplovací systémy
- Funkční a dekorativní fasády a interiérové omítky a mnoho dalšího

## Zateplovací systémy pro úsporné, pasivní a nízkoenergetické domy

### StoTherm Wood – zateplovací systém pro difuzně otevřené stěny dřevostaveb

Pro difuzně otevřené obvodové konstrukce byl vyvinut a certifikován systém **StoTherm Wood**, kdy izolant tvoří dřevovláknitá deska Sto-Weichfaserplatte, která je na nosnou konstrukci dřevostavby šroubována či sponkována. Vysokou kvalitu zateplovacího systému **StoTherm Wood** podtrhuje i skutečnost, že již v listopadu roku 2009 byl na systémy **StoTherm Wood 1** a **StoTherm Wood 2** vydán certifikát ETA. Je to jeden z prvních certifikátů ETA vydaných pro zateplovací systémy aplikované na izolace z dřevovláknitých desek. Že je systém současně šetrný k životnímu prostředí a nepředstavuje žádné ohrožení lidského zdraví, podtrhuje také značka Natureplus, kterou systém v Německu obdržel. Zateplovací systém **StoTherm Wood** lze využít pro stěny dřevostaveb prováděné jak v běžném energetickém standardu, tak i pro stěny dřevostaveb v pasivním standardu. Systém StoTherm Wood splňuje přísné legislativní předpisy se zařazením v Klasifikace reakce na oheň B-s1, d0 a tím zvyšuje možnosti použití i v případě problematických

požárních úseků a zón. Zejména pro projektanty má firma Sto k dispozici množství detailů zateplovacího systému pro obě tyto varianty.



### StoTherm Classic – extrémně odolný zateplovací systém

Z hlediska kvality, širokého spektra povrchových úprav a dlouhodobé životnosti jednoznačně vítězí kontaktní zateplovací systémy **s bezcementovým vnějším souvrstvím** - organicky pojená armovací sítěrka a organická omítka. Hlavní předností těchto systémů je **vysoká odolnost proti vzniku trhlin** (více než 5x vyšší než u systémů na bázi cementu) a **vysoká mechanická odolnost** (více než 10x vyšší než u systémů na bázi cementu).

Vnější povrchovou úpravu tvoří nejčastěji strukturovaná omítka v různých barevných odstínech. Bezcementové organické kontaktní zateplovací systémy lze díky své pružnosti **provést i v tmavých odstínech a s hladkým povrchem**. V kombinaci s fasádní barvou, která odráží světlo a snižuje tím povrchovou teplotu vnějšího souvrství až o 20% oproti běžným barvám, lze navrhnout **i extrémně tmavé odstíny**.

Tyto systémy se díky uvedeným přednostem vyznačují **dlouhodobou životností** v řádu několika desítek let. Bezcementový organický zateplovací systém je vhodný na všechny běžně používané konstrukce rodinných domů. Ve velké míře je požíván také výrobci montovaných dřevostaveb, kteří oceňují jeho vysokou odolnost proti vzniku trhlin.

**sto**



STO s.r.o.  
Čestlice 271, 251 01 Dobřejšovice  
+420 736 509 146  
r.svitak@sto.com  
www.sto.cz



střecha dělá dům

## 10 důvodů pro střechu s tradiční pálenou střešní krytinou

V posledních letech se na trhu objevila celá řada moderních stavebních materiálů včetně těch střešních, které slibují nejrůznější pozitivita - obvykle především finanční výhodnost. I přesto je tradiční pálená taška v rámci střední Evropy stále nejoblíbenější a nejčastěji volenou střešní krytinou.

Uživatelé si ji oblíbili z celé řady důvodů, mezi kterými dominují zejména zcela výjimečné **kvalitativní vlastnosti** a pro některé možná až **překvapivě široké možnosti**, co se týká typu využití pálené střešní tašky. TONDACH si pro vás připravil 10 hlavních důvodů, proč je pálená krytina u veřejnosti i odborníků tolik oblíbená.

- 1) Díky široké paletě modelů a povrchových úprav se **skvěle hodí k moderním i historickým budovám** – ve městech i na vesnicích.
- 2) Pálená taška je **vysoce odolná** – zvládne i extrémní vlivy počasí

velkých mrazů. Nejen **mrazuvzdornost** je pečlivě testována v laboratoři.

3) **Stálobarevnost** krytiny vás překvapí, odolá kyselým deštům i **UV záření**.

4) Získáte **záruku od výrobce**, na kterou se můžete spolehnout.

5) Pálená taška je ekologická ve všech fázích životního cyklu, jde o **100% přírodní produkt**.

6) Její volbou podporujete **lokální český výrobek** – surovina je těžena na místě, kde se daná taška vyrábí.

7) Veškeré **technické informace a parametry** jednotlivých modelů máte vždy k dispozici na webu.

8) Tradice znamená **prověřenou kvalitu** – pálená krytina se používá již po staletí.

9) V sortimentu pálených tašek TONDACH se pravidelně objevují **novinky** – nové modely, povrchové úpravy i střešní doplňky.

10) Zkušený výrobce krytiny vám nabídne i **další stavební materiály**, například cihlový systém Porotherm.

Více informací o tradiční pálené střešní krytině, stejně jako přehledný online katalog produktů TONDACH, najdete na [www.tondach.cz](http://www.tondach.cz).



## Provětrávaná fasáda Diagonal 2H

**Systém provětrávaného zateplení fasády s minimálními tepelnými mosty**

- Povrchová úprava s cenově dostupným obkladem nebo omítkou
- Výrazně menší tepelné mosty než u dřevěné konstrukce
- Vyrovná i velké nerovnosti podkladu
- Lze aplikovat do výšky max. 12 m
- Projektová cena konstrukce od 176 Kč/m<sup>2</sup> bez DPH

### Provětrávaná fasáda vs. kontaktní zateplení

Provětrávané fasády se montují suchou cestou a nejsou citlivé na nízké teploty v zimním období jako kontaktní zateplovací systémy.

Díky aktivnější bilanci vlhkosti jsou provětrávané fasády bezpečnější z hlediska kondenzace vodních par než kontaktní zateplovací systémy.

## Konstrukce Diagonal 2H vs. dřevěná konstrukce

Tloušťka izolace	Konstrukce	U (W/m <sup>2</sup> K)
120	Diagonal 2H	0,18
	dřevěná rámová	0,33
160	Diagonal 2H	0,16
	dřevěná rámová	0,25
200	Diagonal 2H	0,14
	dřevěná rámová	0,20

## Systémová skladba



Více informací na [www.knaufinsulation.cz](http://www.knaufinsulation.cz)



KNAUF INSULATION, spol. s r.o.  
Bucharova 2641/14, 158 00  
Praha 5  
[www.knaufinsulation.cz](http://www.knaufinsulation.cz)

# Pozvánka na Den dřevostaveb 2016

## Volte DŘEVOSTAVBY, aneb vyberte si svoji novou dřevostavbu v sobotu 8. 10. 2016

Asociace dodavatelů montovaných domů bude říjnu letošního roku pořádat pro všechny příznivce dřevostaveb, zejména však pro ty, kteří se pro výstavbu svého nového dřevěného domu teprve rozhodují, již třetí ročník zajímavé marketingové akce pod názvem „Den dřevostaveb 2016“, jejímž cílem bude propagovat u široké veřejnosti kvalitní dřevostavby a to nejenom vzorové a referenční domy, ale i rozestavěné stavby členských firem ADMD.

**„Den dřevostaveb 2016“ se bude konat v sobotu dne 8. 10. 2016 od 10:00 do 18:00 hodin,**

kdy budou otevřeny a zpřístupněny vybrané vzorové a referenční stavby členských firem ADMD na území celé České republiky. Dne 8. 10. 2016 se budou u nás také konat krajské a senátní volby, což není termínová kolize, ale příležitost zvolit si nejenom své zastupitele a senátory, ale vybrat si také kvalitní certifikovanou nízkoenergetickou dřevostavbu. Akce, kterou pořádá Asociace dodavatelů montovaných domů, bude mít moto:

**Dřevostavby od ADMD = kvalita, jistota a spokojenost zákazníka.**

Smyslem akce bude, zejména laické veřejnosti, ale i ostatním zájemcům o komplexní a kompetentní informace o dřevěných montovaných domech, co nejvíce prezentovat a přiblížit moderní dřevostavby, jejich konstrukci, vlastnosti a samotnou technologii výstavby. Den dřevostaveb 2016 tak umožní veřejnosti si domy nejenom prohlédnout na vlastní oči, ale i osahat, prozkoumat všechny detaily konstrukce a dozvědět se od kvalifikovaných obchodních zástupců a prodejců jednotlivých firem všechny potřebné informace, které při svém rozhodování potřebují a to např. o aktuálních cenách a slevových akcích, možnostech financování, průběhu stavebního řízení a časovém harmonogramu zakázky, záruce, vybavení domů domácí technikou apod. Jinými slovy se dá říci, že se jedná o **Den otevřených dveří** ve vybraných dřevostavbách v ČR.



Do akce se svými vzorovými domy zapojí většina členů ADMD a počet staveb, které budou moci zájemci dne 8. 10. 2016 navštívit se bude pohybovat kolem čtyřiceti. Detailní přehled a charakteristiky staveb, včetně adres a kontaktů na stavební poradce, kteří budou ve vzorových domech zákazníkům k dispozici, bude zveřejněn nejpozději koncem září na webových stránkách [www.DenDrevostaveb.cz](http://www.DenDrevostaveb.cz) a [www.admd.cz](http://www.admd.cz). Informace o stavbách budou také k dispozici na veletržním stánku ADMD na stavebním veletrhu FOR ARCH/FOR WOOD, který se bude konat od 20. 9. do 24. 9. 2016 na výstavišti PVA v Praze Letňanech.

Jedním z míst, kde si budou moci zájemci o dřevostavby prohlédnout více domů najednou, je Centrum vzorových domů EDEN 3000 na Bauerově ulici č. 10 v Brně (vedle areálu BVV), kde bude pro návštěvníky připraven bohatý doprovodný program včetně občerstvení. Většina firem, které budou v rámci akce své vzorové domy prezentovat, připraví pro návštěvníky různá milá překvapení, např. slevové akce nebo různé soutěže.

Jsem rád, že hlavním mediálním partnerem „Dne dřevostaveb 2016“ se stal renomovaný odborný časopis Dřevo&Stavby, který pro první tři návštěvníky každého vzorového domu připravuje poukázky na celoroční předplatné časopisu Dřevo&Stavby zdarma.

Věřím, že akce přinese všem zájemcům resp. návštěvníkům nejenom zkvalitnění a prohloubení informací, ale přispěje k dalšímu posílení pozitivního vnímání a povědomí o dřevostavbách. Den dřevostaveb 2016 jistě také zvýší již dnes kladné vnímání kvalitních dřevěných montovaných domů realizovaných členy Asociace dodavatelů montovaných domů. Pokud se zájemci o svoji novou dřevostavbu na základě prohlídky vzorových domů rozhodnou, že si dům koupí a smlouvu se zhotovitelem uzavřou rychle, mohou se již o prázdninách roku 2017 nastěhovat a užívat si příjemného a energeticky úsporného bydlení ve své nové dřevostavbě.

Ing. Vratislav Blaha, CSc.  
předseda Asociace dodavatelů montovaných domů



# Představujeme nového partnera ADMD



## Představení společnosti

Společnost Stachema CZ, s.r.o. byla založena v roce 1992 a v současnosti je jedním z předních českých výrobců a dodavatelů stavebních materiálů a stavební a komunální chemie. Sídlo společnosti je v obci Zibohlavý nacházející se nedaleko města Kolín. V současné době zaměstnává cca 300 zaměstnanců a její roční obrat se pohybuje na hranici 500 mil. Kč. Převážná většina nabízených produktů je z vlastní produkce. S rozvojem společnosti dochází průběžně i k rozšiřování nabízeného sortimentu a produktových oblastí včetně navyšování výrobních kapacit a to jednak investicemi do vlastního vybavení, zařízení a vývoje, ale i akvizicemi výrobních celků a technologií.

Významný přínos pro poskytování kvalitních služeb mají akreditované zkušební laboratoře a odborné zkušebny, které Stachema CZ vybudovala a provozuje. Tyto laboratoře poskytují široké veřejnosti komplexní servis, nestranné a vysoce objektivní výsledky zkoušek a měření a nemalou mírou se podílejí i na vývoji a výzkumu. Laboratoře jsou zaměřeny na stavební chemii a stavební přísady, chemické přípravky a koloristické systémy.

## Interiérové a exteriérové barvy



**Lignofix®**  
kosmetika dřeva



UPOZORNĚNÍ: Používejte biocidní přípravky bezpečně. Před použitím si vždy přečtěte údaje na obalu a připojené informace o přípravku.

[www.stachema.cz](http://www.stachema.cz)



## Dodávané produkty

Velmi známou je produktová řada LIGNOFIX – zahrnuje prostředky biocidní ochrany dřeva před dřevokazným hmyzem, houbami a plísněmi, hmoty pro povrchovou úpravu dřeva, lazurovací laky, emaily, vosky a lepidla na dřevo pro truhláře.

Dlouholeté zkušenosti má Stachema CZ ve výrobě širokého sortimentu vnitřních nátěrů, fasádních barev, pastovitých omítkových směsí a zateplovacích systémů ETICS. Dodávány jsou systémy ETICS pro všechny typy staveb a pro různé podklady včetně podkladů na bázi dřeva. Všechny tyto systémy jsou certifikovány a lze je použít i na stavbách financovaných s využitím aktivních dotačních titulů.

Samostatnou kapitolou jsou výrobky pro plošnou dezinfekci, prevenci a likvidaci plísní, řas, mechů, lišejníků v interiéru i exteriéru dodávané pod označením SANATOP, FUNGISAN A FUNGISPRAY určené pro běžné domácnosti, specializované potravinářské, komunální a zdravotnické provozy.

Z výrobků čistě občanského charakteru můžeme uvést kompletní sortiment bazénové chemie dodávaný pod označením LAGUNA a POOL.

Z dalších výrobků už jen hesly – hydroizolační materiály, lepidla pro obklady a dlažby, samonivelační hmoty, maltové směsi a betony, reprofilační hmoty, hydrofobizační nátěry, nátěry kovu, protipožární nátěry, lepidla a tmely pro automotive, lepidla pro truhláře, podlaháře, čalouníky a obuvníky, pryskyřice, speciální povrch – kamenné koberce, gumové koberce pro dětská hřiště a sportoviště, hmoty pro vodorovné dopravní značení.

Z uvedeného výpisu nabízených produktů je patrné, že se s produkty naší společnosti nesetkávají pouze profesionálové v jednotlivých oborech, ale velmi pravděpodobně se s nimi setkat každý i v běžném životě. Pevně věříme, že setkání s našimi výrobky vždy bylo a bude pozitivní a vedoucí k plné spokojenosti což je i naší dlouhodobou prioritou.



STACHEMA CZ s.r.o.  
Hasičská 1, Zibohlavý 280 02 Kolín  
Divize Speciální malty  
K Nádraží 197/1, 281 21 Červené Pečky  
+420 321 737 666  
[stachema@stachema.cz](mailto:stachema@stachema.cz)  
[www.stachema.cz](http://www.stachema.cz)

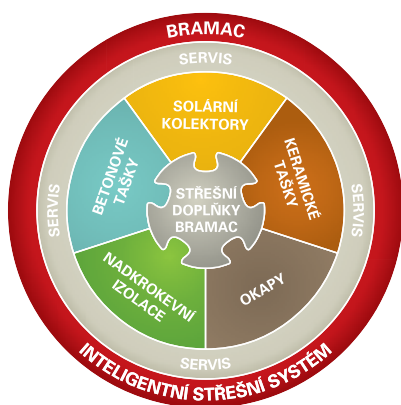
# Představujeme nového partnera ADMD

## BRAMAC

### – inteligentní střešní systém



Značka BRAMAC se v České republice stala symbolem kvality, spolehlivosti a jistoty. Myšlenka střešního systému se prolíná celou produktovou nabídkou společnosti BRAMAC – nabídnout zákazníkům inteligentní a perspektivní řešení komplexního střešního systému. Nabízíme pouze osvědčené, spolehlivé a kvalitní produkty společně s propracovanými službami a servisem pro zákazníky. Všechny součásti střešního systému jsou navrženy tak, aby byly použitelné jednoduše a bez problémů. Komponenty do sebe zapadají a dají se kombinovat. Naše výrobky jsou snadno použitelné, vše je srozumitelné pro zákazníky i partnery.



#### Inteligentní střešní systém BRAMAC nabízí širokou škálu produktů:

- od cenově výhodných po prestižní modely střešních tašek
- od designových k tradičním modelům střešních tašek
- od standardních výrobků až po speciální produkty (BramacTherm, Bramac 7°... atd.)

#### Inteligentní střešní systém BRAMAC zahrnuje:

- BETONOVÉ STŘEŠNÍ TAŠKY
- KERAMICKÉ STŘEŠNÍ TAŠKY
- SOLÁRNÍ KOLEKTORY INTEGROVANÉ DO KRYTINY
- NADKROKEVNÍ IZOLACE BramacTherm
- OKAPOVÝ SYSTÉM StabiCor
- ORIGINÁLNÍ STŘEŠNÍ DOPLŇKY
- NADSTANDARDNÍ ZÁRUKY

Cílem firmy BRAMAC je orientovat se na vysokou kvalitu výrobků a služeb. Příslušnost ke světovému koncernu a využívání nejmodernějších technologií umožňuje přinést zákazníkům výrobky odpovídající aktuálním trendům v nejvyšší kvalitě. Současně dává zákazníkům jistotu dlouhodobé stability a plnění poskytovaných záruk. „Kvalita a servis“ jsou filozofií firmy od samého začátku. Stále hledáme vždy ta nejlepší řešení pracovních a výrobních postupů, abychom naplnili všechna oprávněná očekávání našich zákazníků. Tuto filozofii dokládá i náš slogan: „**BRAMAC – Střecha na celý život**“.



## Nejvhodnější schody na trhu pro pasivní domy

**Půdní schody GM-4 Isotec 200 patří mezi špičky v nabídce rakouské firmy Wipro. Pro použití speciálně v pasivních domech je předurčují jejich speciální vlastnosti, především výborná vzduchotěsnost a tepelná izolace.**

Jak jsou na tom půdní schody GM4 Isotec 200 a Isotec Luxe 200? Složení obvodového rámu schodů z kovové obložky a vysoké dřevěné obložky zajišťuje **přerušeni tepelného mostu** a tím zabránění srážení kondenzované vody. Dostatečnou tepelnou izolaci zajišťuje **spodní víko schodů** o síle 20 cm. Jeho jádro tvoří zhutněná kamenná vlna, která má vysoké izolační vlastnosti.

Hodnota koeficientu prostupu tepla zabudovaných schodů činí  $U=0,17 \text{ W/m}^2\text{K}$ . Pomocí doplňku, izolačního horního krytu s izolačním obvodovým rámem, může být tato hodnota snížena až na  $U=0,13 \text{ W/m}^2\text{K}$  u zabudovaných schodů v interiéru.



U schodů GM 4 Isotec LUXE 200 nalezneme unikátní patentovaný **systém spodního víka**, který má z pohledové strany interiéru bezdrážkové překrytí rámu schodů. Prodloužený falc spodního víka překrývá rám schodů, čímž je dosažen čistý vzhled a především i **větší těsnost** schodů. Když se podíváme do útroby schodů, které jsou pro nás důležité při užívání, najdeme celokovové skládací schody s vysoce **stabilní konstrukcí**, kde zatížení na jeden schod je testováno na 250 kg. Ovládání schodů je velice jednoduché díky systému **pružin**, které drží horní víko a zajistí plynulý chod při otevření. Díky posuvnému **madlu** se skrytými pružinami se schody rozkládají plynule a velice lehce.

Schody jsou samozřejmě protipožární a mají certifikaci E<sub>l,30</sub> podléhající nejpřísnějším evropským normám.



Wipro  
Gewerbestrasse 2, 4191  
Vorderweissenbach  
Vojtech Tybitancl  
+420 608 048 528  
Vojtech.Tybitancl@wipro.at  
www.wipro.at

## Dřevo k dřevu trochu jinou cestou

**Chytré využití vlastností přírodních materiálů dokáže znásobit jejich užitnou hodnotu. Příkladem je foukaná tepelně zvuková izolace Climatizer Plus.**

Vyrábí se metodou rozvláknění sběrového novinového papíru. Na získané celulózové vlákno se při vysokých teplotách natavují zdravotně a ekologicky nezávadné přísady zajišťující odolnost izolace proti požáru, hnilobě, hlodavcům a hmyzu.

### Panely a předstěny

„Mezi přednosti foukané celulózové izolace při výrobě panelů patří bezodpadovost, dokonalé vykrytí prostoru a vyšší objemová hmotnost na m<sup>3</sup>, konkrétně 65 kg“, dodává ing. Aleš Tajbr, vedoucí technické přípravy z firmy Domy D.N.E.S. Vyšší objemová hmotnost zároveň umožňuje transport i manipulaci s prvky beze změn v kvalitě panelu, bez vzniku spár, trhlin a sesednutí izolantu.

Výhodné je použití instalační předstěny. Po aplikaci rozvodů se dřevěný rošt nastříká izolací, která výrazně zlepší akustiku a zvýší tepelný odpor konstrukce. Pokud je předstěna v tloušťce do 6 cm, není nutné řešit parobrzdnou rovinu (dostačující je OSB deska

v obvodové stěně) díky přirozené schopnosti celulózové izolace aktivně transportovat vlhkost.

### Před teplem ubrání i ochrání

Velmi dobré jsou i protipožární vlastnosti celulózové izolace zařazené do třídy reakce na oheň C-s1,d0 při volném foukání a při aplikaci do dutiny panelu do třídy B-s1,d0.

Unikátní je hodnota měrné tepelné kapacity - až 2141 J/kg\*K, což do dřevostavby přináší chybějící akumulaci tepla. Celulózová izolace zadrží teplo až na 7 hodin. V létě to přináší lepší tepelnou pohodu v domě a v zimě se vystačí se zdrojem tepla s nižším výkonem.

Více na [www.vseprodrevostavby.cz](http://www.vseprodrevostavby.cz)



CIUR a.s.  
Pražská 1012, 250 01 Brandýs nad Labem  
info@ciur.cz, www.ciur.cz, 800 888 959

## Statistiky výstavby dřevěných montovaných domů v České republice

Z posledních statistik vyplývá, že se české stavebnictví jako celek v roce 2015 vrátilo po několika špatných letech k růstu, který meziročně činil 3,4 %. Potěšující je ale zejména to, že výstavba rodinných domů zaznamenala meziroční růst kolem 10,3 % (měřeno podle indexu počtu nově zahajovaných rodinných domů 2015/2014).

Podle dostupných údajů bylo v roce 2000 v České republice dokončeno pouze 133 ks rodinných domů na bázi dřeva a v roce 2015 jich bylo již 1 791 ks. To znamená, že podíl dřevostaveb z celkového počtu dokončených rodinných domů u nás **dosahuje již více než třinácti procent a neustále meziročně kontinuálně roste.**

### Vývoj trhu dřevostaveb v České republice (počet dokončených domů a podíl dřevostaveb na trhu rodinných domů)

Rok	Rodinné domy dokončené v ČR celkem (v ks)	Dřevostavby dokončené - ČR (v ks)	Podíl dřevostaveb na trhu rodinných domů v ČR (v %)
1999	8 251	92	1,12
2002	11 499	159	1,38
2005	13 231	384	2,90
2008	19 211	1008	5,25
2014	13 510	1 281	9,48
<b>2015</b>	<b>13 412</b>	<b>1 791</b>	<b>13,35</b>

Tabulka č. 2: ČSÚ, ADMD

**Statistiky dokončených domů podle druhu nosné konstrukce,** které zpracovává ČSÚ, byly až do roku 2014 poměrně nepřesné, protože stavební úřady evidovaly při kolaudaci staveb pro statistické účely do formuláře Stav 7-99 pouze čtyři možnosti nosných konstrukcí a to:

- zděnou (cihly tvárnice),
- montovanou (panely),
- dřevěnou,
- ostatní.

Od počátku roku 2015 bylo Českým statistickým úřadem na základě žádosti ADMD zavedeno nové a přesnější statistické sledování nosných konstrukcí staveb, kde všechny stavby s dřevěnou nosnou konstrukcí se dále ještě sledují do podskupin podle typu konstrukce nebo způsobu montáže a to:

- sruby a roubenky - **222 ks** v roce 2015
- lehký rámový skelet – panelová montáž – **623 ks** v roce 2015
- lehký rámový skelet – staveništní montáž – **537 ks** v roce 2015
- těžký skelet – **52 ks** v roce 2015
- panely z masivního dřeva – **92 ks** v r. 2015
- ostatní a nezařazeno – **265 ks** v r. 2015

Ve vývoji počtu realizovaných dřevostaveb na našem trhu byl rekordní meziroční nárůst postavených domů v roce 2015, kdy bylo dokončeno a zkolaudováno celkem 1 791 domů s dřevěnou nosnou konstrukcí, což bylo oproti roku 2014 o 510 ks domů resp. o téměř 40 % více. Jsem přesvědčen, že k tomuto výrazně pozitivnímu růstu přispěly tyto faktory:

- Zlepšující se politická a ekonomická situace v ČR**, kdy u zájemců o výstavbu nového domu, kteří v minulých několika letech byli v nejistotě a odkládali zahájení výstavby na pozdější dobu, jejich rozhodnutí dozrálo a rozhodli se stavět.
- Výhodné podmínky financování**, kdy většina bank nabízí úrokové sazby u hypotečních úvěrů pod 2,0% p.a.
- Rostoucí počet spokojených lidí**, kteří již ve své nové dřevostavbě bydlí a předávají své pozitivní zkušenosti dál.
- Rostoucí poptávka**, která znamená zvyšující se počet firem, které dřevostavby staví.
- Příznivé ceny domů**, které jsou srovnatelné a mnohdy i nižší než u zděných domů.
- Positivní vnímání výhod dřevostaveb** oproti zděným domům (lepší kvalita, tepelně izolační vlastnosti, rychlost výstavby apod.).
- Rozsáhlé aktivity Asociace dodavatelů montovaných domů** na podporu dřevostaveb, kdy certifikované firmy sdružené do ADMD nabízí investorům nejenom výbornou kvalitu, ale i jistotu a spokojenost s bydlením.

Věřím, že trend růstu postavených dřevostaveb a jejich podílu na trhu rodinných domů v ČR bude pokračovat a během několika let se u nás podíl dřevostaveb v oblasti rodinných domů zvýší na úroveň Německa nebo Švýcarska tj. kolem 15 – 20% podílu na trhu rodinných domů. Do budoucna se dá v České republice očekávat kvantitativní a kvalitativní rozvoj výstavby nejenom rodinných domů, ale také **objektů** ze dřeva (vícepodlažní bytové domy, administrativní budovy, penziony, hotely, stavby občanské vybavenosti např. mateřské školky apod.) Předpokladem pro kvantitativní růst počtu objektů, u nichž bude nosná konstrukce na bázi dřeva, je mimo jiné změna legislativy v České republice, zejména některých omezujících norem a předpisů (např. požární normy), které v ČR výrazně handicapují výstavbu vícepodlažních domů ze dřeva.

Ing. Vratislav Blaha, CSc.,  
předseda Asociace dodavatelů montovaných domů

# XXIV. ročník mezinárodní výstavy

VYTÁPĚNÍ

ÚSPORY ENERGIÍ

smysluplné využívání  
OBNOVITELNÝCH ZDROJŮ



# info 2017 THERMA<sup>®</sup>

[www.infotherma.cz](http://www.infotherma.cz)

23. - 26. ledna 2017 Výstaviště Černá louka Ostrava

# FOR ARCH

28. MEZINÁRODNÍ STAVEBNÍ VELETRH

Souběžně probíhající veletrhy:

**FOR STAV | FOR THERM | FOR WOOD | BAZÉNY, SAUNY & SPA**

**PVA**  
EXPO PRAHA

[www.forarch.cz](http://www.forarch.cz)  
**19. - 23. 9. 2017**



# Představujeme nového člena ADMD

VEXTA a. s.

## VEXTA DOMY

### Historie firmy

Společnost VEXTA a. s. působí na stavebním trhu již od roku 1992, kdy vstupuje na trh pozemního stavitelství se specializací na výstavbu rodinných domů. Postupně zákazníkům zajišťuje kompletní dodávku a montáž plastových, hliníkových a dřevěných oken a dveří a v souvislosti s tím i komplexní revitalizace obvodových pláštů a jejich zateplení. Od roku 2012 nabízí realizace dřevostaveb rodinných domů na klíč. V říjnu 2012 se pro klienty otevírá první vzorový dům v Šestajovicích u Prahy.

Na jaře roku 2016 se VEXTA a. s. stává členem ADMD - Asociace dodavatelů montovaných domů.





## Současnost firmy

Stavíme typové rodinné domy se všemi souvisejícími dodávkami a pracemi. Dřevostavby nabízíme jak v energeticky úsporném, tak nízkoenergetickém standardu. Zákazník si tak u nás může vybrat dřevostavbu dokonale splňující jeho představu o rodinném domě v několika fázích dokončení.

**Kvalita je na prvním místě** - rozhodující je pro nás používání špičkových materiálů a poskytování profesionálních služeb. Máme vlastní výrobní halu na severní Moravě, a tak můžeme pro naše dřevostavby garantovat všechny výrobní postupy, které musí splňovat ty nejpřísnější normy a kritéria. Abychom o tom zákazníky přesvědčili, nabízíme unikátní produkt – **celoživotní záruka na nosnou konstrukci našich domů**.

V roce 2014 se VEXTA DOMY poprvé dostávají mezi první desítku největších dodavatelů dřevostaveb v ČR. Následující rok uzavíráme padesát smluv na výstavbu rodinných domů na klíč.

## Vzorové domy

Vzorový dům VEXTA je na Praze východ, U Váhy 1500, Šestajovice.

Otevírací doba je denně od 10:00 – 18:00 hod (kromě pondělí a svátků).

Návštěvu vzorového domu si můžete předem domluvit na bezplatné telefonní lince 800 900 963 nebo na emailu [drevostavby@vexta.cz](mailto:drevostavby@vexta.cz).

## Technologie výstavby

Vývoj obchodu v divizi dřevostaveb v uplynulém období nás logicky nasměroval k dalšímu rozvoji a modernizaci společnosti. Dalším krokem ke zlepšování našich služeb tak byl nákup moderní technologie do naší výrobní haly v Moravské Huzové. To nám umožnilo přesunout výraznou část montážních operací, které jsme dosud museli provádět na stavbě a to za jakéhokoliv počasí, přímo do výrobní haly. Tím jsme docílili několika výhod - zvýšení kapacity výstavby a zlepšení flexibility při plnění náročných termínových požadavků našich zákazníků a bezpečíby zvýšení kvality provedení celého domu.



**VEXTA  
DOMY**

VEXTA a. s.  
Hovorčovická 137,  
250 65 Bořanovice – Pakoměřice  
800 900 963 (zelená linka zdarma)  
[drevostavby@vexta.cz](mailto:drevostavby@vexta.cz)  
[www.vextadomy.cz](http://www.vextadomy.cz)

# Představujeme nového partnera ADMD



Společnost Messy s.r.o. se stala členem ADMD v letošním roce, a to s primárním cílem nabídnout špičkovým firmám v oboru dřevostaveb kvalitní řešení odtahu spalin od všech typů spotřebičů. Specializací firmy je zejména individuální řešení spalinových cest v dřevostavbách a stavbách s nízkou spotřebou energie.



## Historie firmy

Společnost Messy s.r.o. byla založena v roce 1992 jako firma stavební. Od roku 1998 se zaměřujeme na dodávky komínů, přičemž do roku 2011 jsme realizovali téměř 10.000 keramických komínů. V roce 2012 jsme začali postupně přecházet na komíny nerezové, které mnohem lépe vyhovovaly svoji flexibilitou novým požadavkům trhu. V současné době spolupracujeme s předním evropským výrobcem nerezových komínů – německou firmou RAAB. Ta je zárukou nejvyšší kvality použitého materiálu.

## Naše filozofie

Prioritou je pro nás komplexnost nabídky a individuální přístup k zákazníkovi a ke každé zakázce. Prostřednictvím vlastních zaměstnanců zajišťujeme plný servis, od návrhu komínu, přes dodávku a realizaci až po revizi dokončené spalinové cesty.

V případě požadavku jsme schopni zpracovat návrh spalinové cesty tak, aby byl nejen provozně optimální, ale i energeticky vyhovoval danému objektu a současně odpovídal požadavkům současné legislativy.

## Individuální řešení pro stavby současnosti

Moderní stavebnictví vyžaduje komplexní řešení celé stavby a zejména v poslední době se výrazně zvyšuje požadavek na kvalitu. Náročným zákazníkům nepostačuje řešení přijatelné nebo typizované, ale požadují řešení nejlepší a tedy individuální.

Často se spalinové cesty v rámci projektu nebo následné realizace řeší nedostatečně, tím že se odděluje návrh a realizace komínu od realizace připojeného spotřebiče. U kvalitní stavby splňující minimalistické energetické nároky je však toto řešení většinou neoptimální. Proto doporučujeme provést návrh celkového způsobu vytápění, do kterého budou začleněny všechny spotřebiče a související spalinové cesty. Spalinovou cestu je pak třeba přizpůsobit požadavkům konkrétní stavby. V této souvislosti je třeba si uvědomit, že nelze zaměňovat spalinovou cestu v atmosféricky provětrávaném objektu se spalinovou cestou v objektu tlakově odděleném od vnějšího prostředí – tj. splňující podmínku blowerdoor testu. Hrozí zde totiž až fatální nefunkčnost odvodu spalin. Komín v dřevostavbě, tlakově oddělené, musí splňovat i nároky na paropropustnost a musí umožňovat jednoduché, smysluplné napojení vertikálních, ale především horizontálních konstrukcí. Nelze podceňovat ani začlenění komínu do dřevostavby s ohledem na protipožární bezpečnost, kdy fakticky nelze reálně akceptovat oddělení komínu od hořlavých konstrukcí větranou vzduchovou mezerou, ale musí být navržena příslušná tepelná izolace.

Všechny, výše uvedené problémy se snažíme řešit sice obecně typizovaným řešením, ale vždy s individuálními úpravami tak, aby spalinová cesta byla nejen optimalizovaná, ale v případech, kdy je to požadováno i esteticky na výši. V naší nabídce jsou i všechny barvy RAL, řešení bez spon a především uložení komínů do izolačních šachet, které optimálně vyřeší většinu potenciálních problémů souvisejících se začleněním komínů do dřevostavby nebo nízkoenergetické stavby.



MESSY s.r.o.  
Olivová 1412, 251 68 Kamenice  
+420 323 672 701, +420 725 504 736  
info@messy.cz  
www.kominy.messy.cz



# Představujeme nového partnera ADMD

**Společnost ADLER** je tyrolská rodinná společnost, která byla založena v roce 1934 panem Johannem Berghoferem ve městě Schwaz. Zabývá se výrobou materiálů pro povrchovou úpravu a ochranu dřeva. Dnes je jednou z předních evropských firem ve svém oboru a rozšiřuje svoji působnost po celém světě. Je na trhu více než 80 let a primárně dodává své výrobky výrobcům pro dřevostavby, okna, dveře, schody, parkety a nábytek

**Buďte v povrchové úpravě dřevostaveb a exteriérových dřevěných výrobků efektivní – sáhněte po produktech ADLER Lignovit!**

Dřevostavby a exteriérové dřevěné konstrukce (ploty, pergoly, atd.) jsou rozměrově nestabilní. Na tento druh výrobků jednoznačně doporučujeme tzv. tenkovrstvé, penetrační lazury. Produkty Lignovit jsou určeny profesionálním zpracovatelům dřeva, výrobcům dřevostaveb, lepených nosníků a výrobcům dřevěných konstrukcí. Jsou to vodou ředitelné produkty přizpůsobené různým účelům použití a splňující různé estetické požadavky. Aplikace je možná máčením, natíráním nebo nánosem na kartáčovacích zařízeních a Vacumat.

Aby dřevo v exteriéru vydrželo co nejdéle, potřebujeme jej účinně a efektivně chránit, a to následovně:

1. Správným výběrem samotné dřeviny
2. Konstrukční ochranou
3. Chemickou ochranou

Výhody produktů Lignovit:

- Výborná ochrana proti větru
- Neomezené možnosti barevného designu
- Různé způsoby aplikace
- Rychlý čas schnutí
- Velká vydatnost
- Výborná cenová dostupnost
- Ke každému produktu i profesionální servis a poradenství

Pro výrobky vystavené přímým povětrnostním vlivům doporučujeme použití základního nátěru, Lignovit Imprägnierung, který obsahuje preventivní ochranu (Iv, P, B).

Pro lazurovací úpravu se ve dvou krocích nanáší buď produkt Lignovit Lasur nebo Lignovit Plus. Tyto produkty existují v různých lazurovacích odstínech. Moderní stavby jsou často obloženy dřevěnými obklady, které jsou v nejrozličnějších krycích úpravách (zelená, bordó, bílá, šedá, ...). Na tento účel je k dispozici

Lignovit Color v kombinaci s Lignovit Sperrgrund (vysoce účinný izolační základ pro světlé odstíny proti barevné rozdílnosti např. soku). Plnější efekt (HF) a také aplikace na zařízení Vacumat (VAC) je také možná.

Systém Lignovit Platin je výbornou alternativou pro moderní objekty nebo všude tam, kde potřebujeme nejdéle životnost. Umožňuje zušlechtit povrch dřeva metalickými odstíny v široké barevné škále. Od základního odstínu stříbrnošedé až po pastelové metalické odstíny. Tento systém poskytuje díky kovovým částicím intenzivní ochranu dřeva proti působení UV záření a povětrnosti.

Pro přírodní barvu dřeva, nabízíme systém Lignovit Protect. Duo produktů (Lignovit Protect Grund + Lignovit Protect Finish) neviditelně zušlechťuje jehličnaté dřevo a tím dlouhodoběji zachovává jeho přirozenou barvu.

Pro ekologicky smýšlející, kteří chtějí mít výbornou ochranu proti UV záření, ale nechtějí použít produkty, které obsahují biocidy je vhodný Lignovit Terra. Tato efektní matná lazura posouvá povrchovou úpravu na ekologickou úroveň. V interiéru sice povětrnostní vlivy nepůsobí, ale hrozí žloutnutí dřeva. Tyto interiérové plochy před žloutnutím ochráníme produktem Lignovit Interior UV 100. Existuje v bezbarvém provedení s vysoko účinnými UV filtry, stejně tak jako ve třech moderních bílých lazurovacích odstínech (Zugspitze, Grossglockner, Mont Blanc).

Ať už se rozhodnete pro jakýkoliv výsledný efekt, obchodně-techničtí poradci společnosti ADLER Vám rádi podají pomocnou ruku. Informace o produktech získáte i prostřednictvím e-mailu na [info@adlercesko.cz](mailto:info@adlercesko.cz).



Autor: jednatel společnosti Jan Buchner, fotografie: archiv společnosti ADLER



Adler Česko s.r.o.  
Pražská 675/10, 642 00 Brno  
+420 734 373 842  
[jan.bauchner@adlercesko.cz](mailto:jan.bauchner@adlercesko.cz)  
[lakyadler.cz](http://lakyadler.cz)



## Protipožární skládací schody ARISTO

- splňují přísné požadavky pro nízkoenergetické a pasivní domy
- protipožární odolnost EI<sub>1,45</sub>/EI<sub>2,45</sub>/EW45
- tepelná propustnost U = 0,66 W/m<sup>2</sup>
- obě víka jsou opatřena mechanismem pro synchronní otvírání
- český výrobek

**JAP**<sup>®</sup>

[www.stahovaci-schody.eu](http://www.stahovaci-schody.eu)



### Freediving

V sobotu 11. 6. 2016 se konal speciální kurz freedivingu - jedná se o potápění na jeden nádech bez pomoci přístrojů - pro členy a partnery ADMD pod vedení Petra Valy a Venduly Strachotové. Petr Vala je držitel světového rekordu v dynamice z roku 2014 a mnoha dalších ocenění. Vendula Strachotová je mistryně ČR v roce 2013, 2014 a 2015 a je také držitelkou několika světových rekordů.

Kurz byl rozdělen na dvě části, v dopolední teoretické části jsme se seznámili se soutěžními disciplínami freedivingu a také s fungováním našeho těla při delší zádrži dechu. V odpolední části jsme si nově nabyté znalosti mohli vyzkoušet na bazénu. Pro všechny účastníky bylo velkým překvapením, že pod vedením zkušených instruktorů se naše výkony zádrže dechu výrazně zlepšily. Nejlepší z nás byl Pavel Horák, který vydržel pod vodou přes čtyři minuty a získal ocenění „nejlepší statikář dne“.

Tedy sportu zdar, freedivingu zvlášť. :-)

Ing. Lenka Trandová  
Asociace dodavatelů montovaných domů



Popis obrázku zleva: Milan Března, Petr Vala, Lenka Trandová, Vladimír Kolařík, Pavel Ončo, Radek Beneš, Michal Šopík, Pavel Horák, Břetislav Lacina, Jarmila Slovenčíková

Nabízíme víc než dřevěnou masivní konstrukci.

Jemná kresba smrkového dřeva vnáší do interiéru příjemnou atmosféru a bezprostřední kontakt s přírodou.

NOVATOP, TO JE ŽIVOTNÍ STYL



Design by ATELIER SAEM



NOVATOP 

**HUSKY** 

## Čistý domov na prvním místě

**Centrální vysavače mají mnoho výhod oproti klasickým přenosným či robotickým vysavačům. Vycházejí všechny z jednoduchého principu, jehož důsledkem je čistý domov zbavený prachu a alergenů.**

Princip vyfukování vysátého a přefiltrovaného vzduchu mimo byt či dům nám takový domov zaručí. Centrální vysavače nevíří prach, to je prostě fakt, který nejde zpochybnit. Veškerý vzduch s prachem, nečistotami, roztoči a alergeny je vysáván hubicí a velkým tahem silného motoru nasáván přes hadici a potrubí až do vysavačové jednotky kde po přefiltrování opouští vysávaný objekt. Vysavačová jednotka, neboli vlastní centrální vysavač, je nejčastěji umístěna ve sklepě, garáži, komoře, pod schody, nebo v jiném nebytovém prostoru, takže ji při vysávání ani neslyšíme. Tím se stávají centrální vysavače nejzdravějšími vysavači pro váš domov.

Úklid s centrálním vysavačem je snadný. Protože lehká vysavačová hadice měří 9-10m, stačí tak většinou jen jedna zásuvka na celé patro domu. Ta bývá obvykle umístěná na chodbě. Proto uživatel z jednoho místa postupně vysaje všechny místnosti na patře a to i včetně schodiště, jehož úklid je s přenosným vysavačem velmi problematický a s robotickým vysavačem téměř nemožný.

**Jak funguje centrální vysavač?**  
Princip a funkce centrálního vysavače



U centrálních vysavačů Husky je navíc unikátní záruka 25 let!

[www.husky.cz](http://www.husky.cz)

**HUSKY** 

NEWAG - centrální vysavače Husky  
Vestecská 104, 252 41 Hodkovice  
800 139 076  
info@newag.cz  
www.husky.cz

# Partner ADMD / DŘEVOSTAVBY 2017

LIVYN

**QUICK-STEP®**  
FLOOR DESIGNERS

PULSE

NOVINKA



Neříkejte mi vinyl. Jsem Pulse,  
objevte můj široký rozměr!

Chodte po přirozeně krásné podlaze, **tiché a měkké pod Vašima nohama**. Naše nová kolekce Quick-step® Livyn Pulse stanoví nové standardy a je v mnoha ohledech progresivní. Pulse je tvořen inovativními **dlouhými prkny s dokonale sladěnými strukturami**. Každé prkno má vlastní unikátní dřevěnou strukturu a vypadá tak realističtěji.

A co více, nové podlahy Livyn Pulse vynikají svou **přirozenou variací prken**. Tato designová technika dodává realistické barevné variace a odlišnosti a umocňuje tak přirozený vzhled podlahy.

Náš interní designový tým se nechal inspirovat nejnovějšími trendy v architektuře, módě a designu a vyvinul **dvacet nových dekorů** s širokou řadou stylů - od klasického a kultivovaného až po rustikální a uhlazený.

Pulse spojuje to nejlepší z obou světů: **maximálně snadné použití a realistický, odolný design**. Utěsněný povrch zabraňuje proniknutí vlhkosti a nečistot, zatímco díky spojům a struktuře vypadají prkna velmi realisticky. Navíc jsou vyráběny zcela bez použití ftalátů.



## Veletrh DŘEVOSTAVBY 2017

2. - 5. 2. 2017

Výstaviště Praha - Holešovice

12. MEZINÁRODNÍ VELETRH DŘEVĚNÝCH STAVEB,  
KONSTRUKCÍ A MATERIÁLŮ

B2B, B2C

- **Přemýšlíte o kvalitní dřevostavbě?**
- **Přijďte si vybrat nejlepšího dodavatele**
- **Navštivte největší veletrh dřevěných staveb v ČR**

### DŘEVOSTAVBY 2016 v číslech

Počet firem v souběhu veletrhů: 355  
Zastoupené země: ČR, SK, AT, DE, PL, IT  
Počet návštěvníků: 28.700

Souběžně proběhne veletrh **MODERNÍ VYTÁPĚNÍ**

[www.drevostavby.eu](http://www.drevostavby.eu)

- ✓ Dřevostavby
- ✓ Konstrukce
- ✓ Materiály
- ✓ Izolace
- ✓ Fasády
- ✓ Okna a dveře
- ✓ Střechy
- ✓ Podlahy
- ✓ Schodiště
- ✓ Stroje, nářadí ...

Generální mediální partner:

**DŘEVO & sruby & stavby & roubenky**

## Financování vyřeší Hypoúvěr od Modré pyramidy



### Modrá pyramida

Váš rádce na finance

Říká se, že stavba vlastního domu patří k nejvíce stresujícím událostem v lidském životě. Zbavte se mnoha rozhodování, starostí a zvolte dřevostavbu od členů Asociace dodavatelů montovaných domů (ADMD). Členové ADMD Vám jako jediní garantují dlouholetou kvalitu za rozumnou cenu díky Dokumentu národní kvality (DNK), která má přísnější kritéria udělení, než česká státní norma.

Právě kvůli garanci kvality staveb, dlouholetým zkušenostem a stabilitě členů si ADMD za partnera vybrala i Modrá pyramida. Správnou volbu nám potvrzují také klienti, kteří již svou vysněnou stavbu financovali pomocí Hypoúvěru od Modré pyramidy.

Je sestaven tak, aby využil toho nejlepšího ze světa hypoték, i ze světa úvěrů ze stavebního spoření. Díky tomu má Hypoúvěr následující přednosti navržené k financování dřevostaveb:

- maximální možná doba splatnosti až 30 let,
- uhrazené úroky lze odečíst od základu daně,
- můžete využívat státní podporu, která souvisí se stavebním spořením,
- fixační doba 6 let,
- financování až 100 % ceny nemovitosti.

Modelová situace:

**Hypoúvěr od Modré pyramidy na částku 1 000 000 Kč můžete mít se zvýhodněnou sazbou již od 2 670 Kč měsíčně,** takže váš rozpočet nebude nijak významněji zatížen.

*Na základě této nabídky nevzniká právní nárok na získání úvěru. Hypoúvěr je zajištěný nemovitostí.*

### Jak získat Hypoúvěr na stavbu?

Kontaktujte svého prodejce vybrané dřevostavby, který je členem ADMD. Ten předá Váš kontakt specialistovi na financování dřevostaveb z Modré pyramidy a další kroky již budou hračka. Poradce Vás provede nejsnazší cestou k vlastnímu bydlení a pomůže i s vyřizováním na úřadech.

Pouze koupí dřevostavby od členů Asociace dodavatelů montovaných domů navíc získáte mnoho výhod při financování:

- zvýhodněnou úrokovou sazbu
- zpracování žádosti o úvěr bez poplatku
- ocenění nemovitosti zdarma
- možnosti financování úvěrem ze stavebního spoření Modré pyramidy či hypotékou KB se splatností až 30 let
- možnost dofinancování záměru/dokončení stavby klientem pomocí úvěru bez potřeby zástavy nemovitosti
- nalezení vhodného řešení z výběru produktů v rámci skupiny KB
- bez nutnosti zakládat životní pojištění a zřízení bankovního účtu
- speciální podmínky čerpání úvěru upravené na potřeby dřevostaveb

### Ještě stále nejste rozhodnutí, ale chcete mít finance na stavbu připravené?

Pak využijte HIT letošního roku tzv. Pohotovostní úvěr, který vám umožní mít prostředky připravené ještě předtím, než budete vědět, jaký dům budete stavět. Modrá pyramida je jediným poskytovatelem takového typu financování na českém trhu!

Výhody pohotovostního úvěru:

- schválení finančních prostředků bez nutnosti zástavy
- na výběr nemovitosti a stavbu máte až 24 měsíců
- finance jsou dostupné 24 hodin, 7 dní v týdnu
- za připravené prostředky neplatíte žádný úrok – až po čerpání.

Zajistěte si co nejdříve prostředky na financování Vašeho snu s Modrou pyramidou.

Václav Bednář  
Oblastní ředitel Modré pyramidy  
+420 725 448 571



## ADMD Vám nabízí institut smírčího orgánu (ombudsmana) pro dřevostavby

Jedním ze základních cílů a úkolů Asociace dodavatelů montovaných domů je **prosazování a důraz na maximální kvalitu** dřevěných montovaných domů, které členové ADMD pro své klienty realizují. Předpokladem pro zajištění kvality domu, jistoty a spokojenosti zákazníka je mimo jiné i to, že všechny členské organizace ADMD jsou certifikovány a dvakrát ročně kontrolovány prostřednictvím dohledu ve výrobě a na stavbě během montáže a to podle pravidel **Dokumentu národní kvality (DNK)**.

I přes veškerou snahu a péči, vyrobit a smontovat dům v maximální kvalitě, může nastat situace, kdy objednatel (investor, stavebník, spotřebitel) není s vybranou stavební firmou (zhotovitelem), která mu jeho dům realizuje, spokojen. V ojedinělých případech může dojít i k tomu, že se kvůli rozdílnému pohledu obou stran na nějaký technický detail nebo způsob provedení, vytvoří mezi objednatelem a zhotovitelem „komunikační bariéra“. Zhotovitel tvrdí, že je vše provedeno v souladu s projektovou dokumentací a platnými normami, ale objednatel má jiný pohled, něco se mu zásadně nelíbí, sepíše reklamaci nebo stížnost a požaduje závadu po zhotoviteli opravit. Obě strany trvají na svém, neakceptují argumenty toho druhého, až se celá věc může „zaseknout“ tak, že už spolu objednatel se zhotovitelem nejsou dále ochotni komunikovat, protože si mezi sebou „zabouchli dveře“ a nedůvěřují si.

Ve snaze vytvořit možnost a prostor pro řešení případů výše uvedených, připravila a zavedla Asociace dodavatelů montovaných domů **Smírčí orgán (ombudsman) pro dřevostavby**, jehož smyslem a úkolem je, v případě, že obě strany projeví o tuto službu zájem a zaváží se postupovat v souladu s jednacím řádem, obnovit přerušenu komunikaci, stížnost objednatele objektivně posoudit a nabídnout oběma stranám řešení jejich sporu smírčím způsobem.



Jinými slovy se dá říci, že smírčí orgán Asociace dodavatelů montovaných domů nabízí objednateli a zhotoviteli dřevěného montovaného domu transparentní, víceúrovňové jednání za účelem nalezení smírčího řešení jejich případného sporu. Smírčí orgán ADMD není rozhodčím soudem ani mediačním orgánem. Jeho smyslem a cílem je stížnost objektivně a kompetentně analyzovat a posoudit a navrhnout její rychlé, nebyrokratické, mimosoudní řešení. Při tom je samozřejmě zajištěno uplatňování závazných právních norem na ochranu spotřebitele a zachována anonymita účastníků smírčího řízení.

Smírčí orgán je tříčlenný. V jeho čele je ombudsman jmenovaný Valnou hromadou ADMD. Ombudsman je ve své funkci nezávislý a nestranný. Dalšími členy smírčího orgánu jsou právní a technický poradce, kteří jsou podobně nezávislí a nestranní. Ombudsman je dále oprávněn přizvat si do smírčího řízení další specialisty, zejména soudní znalce, technické experty, právníky apod.

Spotřebitelé se mohou obrátit na smírčí orgán osobně, telefonicky nebo písemně či elektronickou poštou.

Pokud se nebude jednat o pouhý telefonický dotaz, bude stěžovatel vždy povinen vyhotovit písemný požadavek (stížnost), která bude muset obsahovat náležitosti (popis a zdokumentování stížnosti) v souladu s jednacím řádem. Ombudsman pak stížnost posoudí a rozhodne o typu řízení s tím, že bude povinen vybrat nejvíce efektivní a perspektivní typ řízení.

Typy řízení budou následující:

- telefonický dotaz,
- moderované zprostředkování bez nutnosti osobního jednání,
- moderované zprostředkování s externími specialisty,
- smírčí jednání ombudsmana a obou stran (nutnost osobního jednání).

Pravidla a podrobný popis činnosti smírčího orgánu jsou zakotvena v **jednacím řádu**, jenž byl projednán a schválen valnou hromadou Asociace dodavatelů montovaných domů v lednu 2015. V současné době je jednací řád zveřejněn na domovských webových stránkách ADMD [www.admd.cz](http://www.admd.cz) a to včetně kontaktů a informací o poplatcích, které jsou se smírčím jednáním spojeny (např. náklady na cestovné, posudky apod.). Nabídka smírčího řešení stížností prostřednictvím smírčího orgánu ADMD platí pro všechny objednatele a zhotovitele dřevostaveb v České republice, kteří o takový způsob řešení svého

sporu projeví zájem. Jednací řád počítá s tím, že pro firmy, které jsou sdruženy v Asociaci dodavatelů montovaných domů, a jež s formou řešení (ne s výsledkem) svého případného sporu prostřednictvím ombudsmana budou předem souhlasit, bude rozhodnutí ombudsmana o vypořádání stížnosti závazné. Toto je také jedna z přidaných hodnot pro objednatele, pokud se rozhodnou postavit si svůj nový dům od firmy, která je členem ADMD.

I když realizuje smírčí orgán své aktivity relativně krátkou dobu, je možno jeho činnost a přínos pro ADMD a trh dřevostaveb u nás hodnotit pozitivně.

V roce 2015 řešil ombudsman celkem třináct případů, z čehož jedenáct jich bylo vyřízeno ke spokojenosti obou stran sporu, jeden případ je ještě v jednání a jeden případ byl odmítnut, protože se nejednalo o dřevostavbu, ale o dům z cihel. Pět případů se týkalo firem, které jsou sdruženy do ADMD a všechny byly vyřešeny ke spokojenosti zákazníků. Ve čtyřech případech byla použita metoda nejvyššího stupně tj. smírčího jednání, které moderoval ombudsman a zúčastnili se jej zástupci objednatele i zhotovitele. V některých případech byly věci vyřešeny telefonicky nebo e-mailovou komunikací, což ale neubralo na výsledném pozitivním vyřešení sporu.

V letošním roce se smírčí orgán zabývá již pěti případy, přičemž se nejedná o zásadní spory mezi objednateli a zhotoviteli domů, ale jde spíše o konzultace z oblasti stavebního řízení, financování a o odborné poradenství.

Věřím, že institut smírčího orgánu ADMD se bude dále kvantitativně i kvalitativně rozvíjet, protože se jedná o nástroj, který přispívá ke spokojenosti a větší jistotě zákazníků, kteří se pro montovanou dřevostavbu rozhodují.



Ing. Vratislav Blaha, CSc.  
předseda Asociace dodavatelů montovaných domů



## CESTY DŘEVA

- LESNÍ HOSPODÁŘSTVÍ
- ZPRACOVÁNÍ DŘEVA
- DŘEVĚNÉ STAVBY, KONSTRUKCE A VÝROBKY
- VEDLEJŠÍ PRODUKTY ZPRACOVÁNÍ DŘEVA

Souběžně probíhající akce:

**FOR PASIV | STŘECHY PRAHA | SOLAR PRAHA |  
ŘEMESLO PRAHA | SUSO**

**PVA**  
EXPO PRAHA

[www.cestydreva.cz](http://www.cestydreva.cz)

**9. – 11. 2. 2017**

# Představujeme nového člena ADMD

PALIS PLZEŇ, spol. s.r.o.

**PALIS**

## Historie firmy

Firma PALIS Plzeň, spol. s r.o. byla založena v roce 1991 současným majitelem na „zelené louce“, není tedy produktem žádné divoké privatizace, ale transparentně založenou rodinnou firmou.

Od svého počátku se firma zabývala zpracováním dřevní hmoty na výrobu stavebně truhlářských polotovarů a postupem času finalizovala svoji výrobu. Firma vyrábí dřevěná dětská hřiště, za dobu své existence vyrobila více než 50.000 dětských hřišť, ale zásadním nosným programem je výroba a stavba dřevěných domů

a budov. Za dobu své existence postavila naše firma více než 150 dřevostaveb rodinných domů, ale i velké budovy-školy, mateřské školky, administrativní budovy, tělocvičny.

Naše firma byla jedním ze zakládajících členů ADMD, ale pro rozpory s bývalým vedením asociace z ní vystoupila a v roce 2016 obnovuje svoje členství.





## Současnost firmy

Firma se nadále věnuje zpracování dřevní hmoty. Provozuje kompletní pilařský provoz, tj. pořez, sušení dřeva, hoblování, lepení. Všechny dřevěné prvky našich staveb jsou z vlastní produkce, vyrábíme KVH nosníky, vlastní speciální I nosníky, sbíjené vazníky, dřevěné fasádní profily.

Specializujeme se na zpracování modřínového dřeva s ohledem na jeho vysokou životnost a odolnost ve vnějším prostředí.

Z vlastních polotovarů vyrábíme a stavíme dřevěné konstrukce. Stavíme nízkoenergetické i pasivní domy. Za základ kvalitního domu považujeme kvalitní obálku a kvalitní tepelné izolace. Více než 15 let stavíme difúzně otevřené konstrukce bez jediné reklamace, co se týče kondenzování vody v konstrukci. Od samého počátku se seriózně zabýváme fyzikálními vlastnostmi stěn, zejména s ohledem na dosažení velmi dobré hodnoty fázového posunu teplotního kmitu, z pohledu akumulačních vlastností jsou naše domy srovnatelné se zděnými budovami.

Spolupracujeme s řadou architektů a podle jejich návrhů stavíme individuální stavby, ale stavíme i typové katalogové domy v různém provedení stěn.

Domy dodáváme v různém stupni dokončenosti od stavebnice až po dům „na klíč“.

Naše firma zaměstnává 45 vlastních spolupracovníků a dále využíváme cca 10 subdodavatelů jako OSVČ. Roční obrat firmy je cca 60 mil.Kč.

Na naše domy poskytujeme záruku v délce 60 měsíců, na vlastní dřevěnou konstrukci 20 roků.

Firma má jeden výrobní závod, v němž sídlí i vedení firmy. Do budoucna si chceme zachovat naši nezávislost na dodávkách materiálu spojenou s neustálou kontrolou kvality a v současné době modernizujeme náš pilařský provoz výstavbou nové automatizované pilnice.



## Technologie výstavby

Naše firma přešla na technologii panelové výstavby. V moderní hale s jeřábovou dráhou vyrábíme stěnové, stropní a střešní panely takřka ve finální podobě již s vloženými izolacemi, osazenými okny a částečně dokončenou fasádou. To umožňuje výrazné zkrácení doby výstavby na stavbě a dostatečnou kontrolu celého výrobního procesu.

Do konstrukcí používáme vysušené hoblované lepené dřevo, ve variantě pasivních domů lepené I nosníky. Ve variantě standard, která odpovídá nízkoenergetickému domu, používáme jako izolační materiál 200 mm minerální vlny a 60 mm dřevovláknité fasádní desky, v provedení pasiv 60 mm minerální vlny, 200 mm foukané celulózy mezi dřevěné I nosníky a 60 mm dřevovláknité desky. Naše konstrukce stavíme zásadně difúzně otevřené.

## Vzorové domy

V sídle firmy je možné navštívit 2 vzorové domy. Zákazníkům nabízíme kompletní prohlídku výroby, náš zákazník má možnost kdykoliv během výroby svého domu si dům prohlédnout a zkontrolovat.

**PALIS**

PALIS PLZEŇ, spol. s.r.o.  
Kokořov 24, 330 11  
+420 602 421 992  
palis@palis.cz  
www.palis.cz

# Členové ADMD



firmitas utilitas venustas

3AE s. r. o.  
+420 774 221 682  
team@3ae.cz  
www.3ae.cz



ATRIUM, s. r. o.  
+ 420 376 512 087  
info@atrium.cz  
www.atrium.cz



CZECH PAN s. r. o.  
+420 412 384 912  
info@czechpan.cz  
www.czechpan.cz



DOMY D.N.E.S. s. r. o.  
+420 568 841 104  
info@domydnes.cz  
www.domy-dnes.cz



Haas Fertigtbau Chanovice s. r. o.  
+420 376 535 111  
chanovice@haas-fertigtbau.cz  
www.haas-fertigtbau.cz



MS HAUS s. r. o.  
+420 495 219 067  
info@ms-haus.cz  
www.ms-haus.cz



PALIS PLZEŇ, spol. s.r.o.  
+420 602 421 992  
palis@palis.cz  
www.palis.cz



STAVEX Kutná Hora s. r. o.  
+420 327 515 460  
stavex@stavex.cz  
www.stavex.cz



VESPER FRAMES s. r. o.  
+420 595 172 552  
info@vesperhomes.cz  
www.vesperhomes.cz



VS DOMY, a. s.  
+420 571 411 131  
obchod@vsdomy.com  
www.vsdomy.com



ALFAHAUS s. r. o.  
+420 381 210 863  
info@alfahaus.cz  
www.alfahaus.cz



Avanta Systeme spol. s. r. o.  
+420 541 240 525  
info@avanta.cz  
www.avanta.cz



DBH s. r. o.  
+420 416 878 304  
dbh@dbh.cz  
www.drevostavby-dbh.cz



ELK s. r. o.  
+420 381 604 101  
elk@elk.cz  
www.elk.cz



Holiday-Pacific  
Homes-Bohemia, spol. s. r. o.  
+420 499 624 414  
info@holidaypacific.cz  
www.holidaypacific.cz



NEMA, spol. s. r. o.  
+420 386 324 987  
poptavka@nema.cz  
www.nema-drevostavby.cz



QUICKHAUS s. r. o.  
+420 721 555 500  
info@quickhaus.cz  
www.quickhaus.cz



VARIO VILA s. r. o.  
+420 587 439 827  
variovila@variovila.cz  
www.variovila.cz



VEXTA a. s.  
+420 800 900 963  
drevostavby@vexta.cz  
www.vextadomy.cz

## Generální partner



Fermacell GmbH,  
organizační složka  
+ 420 296 384 330  
fermacell-cz@xella.com  
www.fermacell.cz

## Mediální partner



PRO VOBIS, s.r.o.  
info@provobis.cz  
www.drevostavby.cz

## Významní partneři



CIUR a.s.  
+420 326 901 411  
info@ciur.cz  
www.ciur.cz



"J.A.P." spol. s r.o.  
+420 581 706 011  
jap@japcz.cz  
www.japcz.cz



WIPPRO TÜREN  
UND TREPPENWERK Ges. mbH  
+420 608 048 528,  
Vojtech.Tybitancl@wipro.at  
www.wipro.cz

## Partneři



Adler Česko s.r.o.  
lakyadler.cz



A-Invent s. r. o.  
www.a-invent.cz



AGROP NOVA a. s. (NOVATOP)  
www.novatop-system.cz



BRAMAC střešní systémy  
spol. s.r.o.  
www.bramac.cz



Divize Isover, Saint-Gobain  
Construction Products CZ a. s.  
www.isover.cz



Divize Rigips, Saint-Gobain  
Construction Products CZ a. s.  
www.rigips.cz



EGGER Building Products GmbH  
www.egger.cz



EVEREL s. r. o.  
www.everel.cz



fischer international s. r. o.  
www.fischer-cz.cz



HAIDY a. s.  
www.haidy.cz



HELLA stínící technika s. r. o.  
www.hella.info



HPM TEC, s. r. o.  
www.hpmttec.cz



JH SOLAR s. r. o.  
www.jhsolar.cz



KNAUF INSULATION, spol. s r. o.  
www.knaufinsulation.cz



KNAUF Praha, spol. s r. o.  
www.knauf.cz



Lindab s.r.o.  
www.lindab.com



MESSY s.r.o.  
www.kominy.messy.cz



NEWAG  
- centrální vysavače Husky  
www.husky.cz



OKNOPLAST Sp. z o.o.  
www.oknoplast.cz



SEMACZ s. r. o.  
www.sema-soft.cz



Serafin Campestri s. r. o.  
www.feelwood.cz



SIKA CZ, s.r.o.  
www.sika.cz



STACHEMA CZ s.r.o.  
www.stachema.cz



Sto s.r.o.  
www.sto.cz



SWN Moravia s. r. o.  
www.swn-schody.cz



TONDACH  
Česká republika, s. r. o.  
www.tondach.cz



Třeboňská hypoteční s.r.o.  
www.hypotecnidomy.cz



URSA CZ s. r. o.  
www.ursa.cz



VELUX Česká republika, s.r.o.  
www.velux.cz



Výzkumný a vývojový ústav  
dřevařský, Praha, s. p.  
www.vvud.cz



WEDI GmbH  
www.wedi.eu



WindowStar s. r. o.  
www.windowstar.cz



Zehnder Group  
Czech Republic s. r. o.  
www.zehnder.cz

## Fasádní systémy **fermacell**

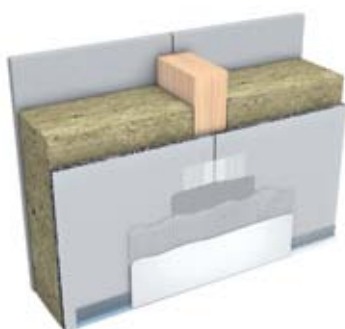
Těsnost za větru i deště

**fermacell**<sup>®</sup>

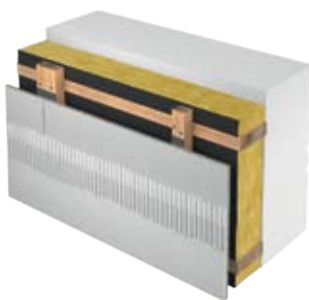
### Univerzální cementovláknité desky pro fasády, sokly a exteriérové podhledy

Cementem pojená, lehká betonová deska se sendvičovou strukturou:

- zajišťuje trvalou ochranu proti povětrnostním vlivům
- odolná proti vodě, plísním a chemickým látkám
- staticky spolunosné opláštění
- požární odolnost a akustika
- jednoduché zpracování



Přímé opláštění dřevěné konstrukce



Provětrávaná předsazená fasáda s omítkovým systémem



Provětrávaná předsazená fasáda s nalepeným kamenným obkladem (až do 55 kg/m<sup>2</sup>)



Obklad exponovaných říms, střešních štítů a soklů. Také jako pohledová deska s příznanými spárami