

# Bulletin 2/2012

ASOCIACE DODAVATELŮ MONTOVANÝCH DOMŮ



## Dřevostavby - bydlení nové generace

Je potěšující, že i přes pokles ekonomiky, vyjádřený indexem meziroční výkonnosti jednotlivých odvětví, má zájem investorů o dřevěný nízkoenergetický nebo srubový dům rostoucí tendenci. Z posledních statistik vyplývá, že české stavebnictví jako celek meziročně pokleslo o více než osm procent, ale segment dřevostaveb, z pohledu počtu realizovaných rodinných domů, od poloviny devadesátých let kontinuálně roste. Podle dostupných údajů bylo v roce 1997 v České republice dokončeno 87 rodinných domů na bázi dřeva a v roce 2011 jich bylo již kolem 1 500. Z celkového počtu cca 17 tisíc postavených rodinných domů v ČR v roce 2011 dosáhl podíl dřevostaveb na našem trhu už téměř devíti procent.

Úspěch dřevostaveb jako stavební technologie a zájem o ně má více důvodů. Jedním z nich je, podle mého názoru, změna myšlení a postojů zákazníků. Skepse široké veřejnosti k této technologii z 90. let minulého století, která byla způsobena hlavně neznalostí výhod této technologie a „tradičním“ myšlením investorů (obava z něčeho nového, neproověřeného), je minulostí. Sám jsem se při prodeji domů a při jednání se zákazníky, zájemci o nový rodinný dům, setkal s otázkou: „Můj děda měl dům z cihel, můj otec měl dům z cihel, proč bych si já teď měl postavit dřevostavbu?“ Odpověď na tuto otázku spočívá ve výhodách dřevostaveb, o kterých dnes píší nejen odborné časopisy, ale i masmédiá. Fakt, že dřevostavby jsou „trendy“, vnímá a akceptuje stále více mladých lidí. Pozitivní vnímání dřevostaveb z pohledu zájemců o nový dům roste. Zákazníci, většinou se jedná o mladou generaci ve věku 30 – 40 let, kteří si už pořídili dřevěný montovaný dům, oceňují hlavně tyto čtyři prokazatelné výhody:

- 1) Výbornou kvalitu (dřevostavby jsou většinou vyráběny kvalifikovanými pracovníky v moderních krytých halách bez negativních povětrnostních vlivů).
- 2) Vynikající tepelně izolační vlastnosti (téměř všechny domy se dnes již staví v nízkoenergetickém nebo pasivním standardu).
- 3) Rychlost výstavby (od jednoho týdne po jeden měsíc, podle stupně dokončení domu).
- 4) Příznivý poměr ceny a kvality a výhodné podmínky financování (např. hypotékou u České spořitelny, Hypoteční banky apod.).

Garantovaná kvalita jakékoliv stavby je pro většinu investorů rozhodující. V tomto parametru jsou certifikovány a permanentně přezkušovány všichni výrobci – členové Asociace dodavatelů montovaných domů (ADMD), pro které je certifikace podle Dokumentu národní kvality (DNK), udělovaného Výzkumným a vývojovým ústavem dřevařským Praha, nezbytnou podmínkou členství v Asociaci. Kromě toho mají někteří výrobci dřevostaveb působící na českém trhu, ještě další mezinárodní atesty (např. RAL, CE apod.), které jim umožňují realizovat jejich produkci na náročných evropských trzích.

Tepelně izolační vlastnosti dřevostaveb hrají a v budoucnu budou hrát stále větší roli, protože ceny energií rostou. Pro majitele dřevostavby to má efekt nejenom v úspoře nákladů na vytápění, ale, díky malé tloušťce obvodových stěn také v lepším využití zastavěné plochy o deset i více procent oproti jiným tzv. tradičním technologiím. Např. u moderních pasivních dřevostaveb, u nichž se spotřeba tepla pohybuje kolem 10 – 15 kWh/m<sup>2</sup>/rok a s využitím účinného řízeného větrání s rekuperací nebo teplovzdušného vytápění, činí roční náklady na vytápění kolem 2 500 Kč.

(Pokračování na straně 3)

## Obsah

---

- 1 Asociace dodavatelů montovaných domů  
Dřevostavby – bydlení nové generace
  - 4 Dřevostavy  
Montovaný dům na za několik dnů
  - 6 Financování  
Specifika financování dřevostaveb
  - 8 Komíny  
Komín v pasivní dřevostavbě
  - 10 Představujeme  
VS DOMY, a.s.
  - 12 Členové  
Seznam kvalitních výrobců a dodavatelů montovaných domů z ADMD
  - 13 Pravdivé příběhy  
Zkušenosti klientů členů ADMD
  - 14 Partneři  
Dodavatelé materiálů a technologií pro montované domy
  - 15 Izolace  
Divize ISOVER, Saint-Gobain Constructions Products CZ a.s.
- 

### Kontaktní adresa:

Asociace dodavatelů montovaných domů  
Třída Generála Píky 1999/5, 613 00 Brno  
[www.admd.cz](http://www.admd.cz)

### Kontaktní údaje:

Ing. Blanka Stávková, tajemnice  
Tel.: +420 733 506 525  
E-mail: [stavkova@admd.cz](mailto:stavkova@admd.cz)

# NOVINKA

## Nové povrchy dveří CPL PERA



KVALITNÍ DVEŘE A ZÁRUBNĚ

**PRUM**  
TÜRDESIGN

W a Weinzettl, s.r.o. / Rašínova 494, 392 01 Soběslav  
Tel: 381 406 313 / e-mail: [marketing@prum.cz](mailto:marketing@prum.cz)

[www.prum.cz](http://www.prum.cz)

## Dřevostavby – bydlení nové generace

(Dokončení ze str. 1). Pro většinu mladých lidí, kteří mají potřebu rychle se osamostatnit a bydlet co nejdříve ve svém „domečku“, nebo u těch, kteří se věnují rozvoji své profesní kariéry, rodině, sportu, zálibám apod. a nemají čas ani chuť trávit každý víkend po dobu dvou let na stavbě, je rychlost výstavby dřevostaveb to, co je k rozhodnutí o této technologii přesvědčilo. Ve většině případů je dům postaven v řádu týdnů po dokončení základové desky. Rychlost výstavby dřevostaveb bohužel výrazně brzdí stále ještě komplikované a zdoluhavé stavební řízení a obstrukce některých stavebních úřadů. Jedním z cílů ADMD je dosáhnout zlepšení i v této oblasti.



Vlivem vývoje trhu a konkurence nabízí většina výrobců dřevostaveb kromě standardních domů také velmi levné domy, které sice mají jednodušší dispozici, ale dají se pořídit v ceně do dvou milionů korun. Pozor však na to, aby se nízká cena nestala hlavním kritériem pro koupi domu. Dům je investice na mnoho desetiletí a poměr ceny a kvality by měl být v relaci. Levné domy (jakékoliv), stejně tak jako levné salámy, paštiky nebo cokoliv jiného, jsou většinou nekvalitní. Věřím, že trh a působení ADMD na kvalitu dřevostaveb přesvědčí zákazníky, jakou cestou se mají vydat.

Ing. Vratislav Blaha, CSc.  
místopředseda ADMD



## Montovaný dům za několik dnů

Lehké rámové domy jsou nejčastěji realizovanými dřevostavbami u nás. Konstruktivní systém, jehož základem je rastr dřevěných sloupků spřažených s konstrukčními deskami, má mnoho zajímavých technických vlastností. Jednou z velkých předností je krátká doba výstavby. Existují různé způsoby, kterými lze dům na bázi dřeva realizovat. Při použití určitých výrobních technologií můžeme snížit dobu strávenou na staveništi na naprosto nutné minimum. Z hlediska rychlosti výstavby nemají montované prefabrikované dřevostavby téměř konkurenci.

## Panelový, ale panelák to není...

Lehké rámové stavby lze zhotovit dvojí cestou. První možností je postavit dům z jednotlivých prvků přímo na staveništi. Jde o ověřený způsob výstavby s dlouhou tradicí, který oproti klasickým zděným domům přináší výraznou úsporu času potřebného k realizaci. Vzhledem k náročnosti některých detailů prováděných na stavbě je důležité spolupracovat se zkušenými a spolehlivými dodavateli.

Druhou variantu představují montované domy. Díky výhodám prefabrikace je většina prací provedena ve výrobní hale mimo staveniště, kde je dům připraven do podoby hotových dílů s veškerým vybavením. Stěnové dílce jsou opatřeny dveřmi, okny, rozvody a dalšími prvky. Na staveniště je dům přivezen ve formě skládačky, kterou lze smontovat v řádu několika dní. V případě prefabrikace můžeme spíše než o výstavbě mluvit o výrobě. Jde o odlišný přístup ke stavění, než se kterým se běžně setkáváme: dům je na konkrétní místo přivezen už prakticky hotový. Pohled na sestavování stěnových panelů může vyvolávat pocit nedůvěry ke konstrukci, není totiž nepodobný montáži nechvalně proslulých husákovských paneláků. Obavy jsou však zbytečné: z technického pohledu dosahují montované domy shodných či dokonce lepších vlastností než například skeletové dřevostavby.

Podmínkou pro sestavení dřevěné konstrukce je předem připravený základ, na který se dům osadí a na němž se montovaný dům zhotoví během velmi krátké doby.

Tento způsob výstavby se hojně uplatňuje především ve Spojených státech, odkud k nám byl importován. Sluší se zmínit, že u nás realizované montované domy dosahují výrazně vyšší kvality než jejich technologické předlohy, které se zhotovují v Americe.

## Dům na klíč

Systém prefabrikace dřevěných konstrukcí je v dnešní době velmi propracovaný. Zkušené dodavatele jsou schopni v hale připravit technicky sofistikovaný dům. Majitelé si předem mohou vybrat všechny finální povrchy, dlažbu, fasádu, úpravu stěn a další vybavení domu. Snahou výrobců montovaných domů je provést pokud možno co nejvíce prací mimo staveniště, takže stěny se osazují okny, dveřmi, někdy i obklady.

Prefabrikace může být ale i částečná. Jednotlivé součásti lze přivést v určité míře rozpracovanosti a konečné úpravy se provádějí na místě. Dům je také možné předat v určité fázi rozestavenosti s tím, že majitelé některé práce provedou svépomocí.



### MLADOŇOVICE

Mladoňovice 65, Třebelovice  
Tel.: +420 774 869 839

### BRNO

Cejl 494/25, Brno  
Tel.: +420 777 660 521

### PRAHA

Náplavní 11/1572, Praha 2  
Tel.: +420 774 354 358

### OSTRAVA

Výstavní 11/123, Vítkovice  
Tel.: +420 777 660 075

### WIEN

Pragerstrasse 80/86, Wien  
Tel.: +43 664 8 404 756

### GRAZ

Zentrum der Bauprofis, Max-Mell-Gasse 1, Kalsdorf bei Graz  
Tel.: +43 664 88 511 269

Většina prefabrikovaných domů se však dodává jako celá stavba na klíč. Zvolená technologie k tomu přímo vybízí. Výraznou výhodou využití nabídky komplexní dodávky od jednoho dodavatele je i celková záruka na zhotovené dílo.

## Známa doba stavby, známá cena

Průmyslová výroba umožňuje snáze sledovat jednotlivé výrobní procesy a dodržovat normové předpisy. Jednodušeji se zajišťuje kontrola pomocí externích institucí, které mohou udílet certifikační osvědčení. V případě České republiky je takovým certifikačním ústavem Výzkumný a vývojový ústav dřevařský, který ve spolupráci s Asociací dodavatelů montovaných domů vytvořil tak zvaný Dokument národní kvality ([www.admd.cz](http://www.admd.cz)). Hlavní devizou montovaných domů je především bezkonkurenční rychlost výstavby. Dům se dá poskládat doslova během pár dní jako lego. Vzhledem k rychlosti a způsobu sestavení je možné stavbu zhotovit i během příznivějšího počasí v zimním období – dostat dům standardní velikosti pod střechu je otázkou dvou tří dnů, zbytek prací už pak může probíhat bez ohledu na povětrnostní situaci.

Pro zachování krátké doby strávené na staveništi i pro technologickou jednotu jsou v prefabrikovaných domech používány pokud možno suché procesy, tedy takové technologie, při kterých není nutné čekat na vysychání materiálů jako je beton či omítky. Ke slovu tedy přicházejí nejčastěji konstrukční desky na bázi dřeva a sádry včetně například suché skladby podlah. Díky tomu není dřevěná konstrukce ohrožena procesy s použitím většího množství vody. S krátkou dobou sestavení souvisejí i další výhody.

Oproti tradičnímu zhotovení dřevěné konstrukce odpadá riziko nežádoucího nárůstu vlhkosti konstrukce dané nepříznivým počasím. V temperovaném prostředí pod střechou se všechny práce provádějí daleko jednodušeji a lze docílit vyšší přesnosti provedení. Výrazným plusem je také smluvně přesně stanovená délka prací a s tím související jejich cena. Pokud zákazník během výroby nemění své požadavky, probíhají přípravné práce a montáž podle předem přesně stanoveného harmonogramu.

## Vybírejte správně

Na českém trhu se již etablovala řada spolehlivých výrobců, kteří mají dlouholeté zkušenosti s dřevostavbami a jejich montované domy jsou z technického hlediska zdařile zpracované. Členství takových dodavatelů v již zmíněné Asociaci dodavatelů montovaných domů je pro stavebníka zárukou, že má co do činění s firmou prověřenou, podléhající dohledu nezávislého orgánu a schopnou dodržovat přísné požadavky Dokumentu národní kvality.

Každý konstrukční systém má ale svá pro a proti. Technologie prefabrikované výroby přímo vybízí k opakované montáži téhož domu. Dodavateli to umožňuje zvýšit efektivitu výroby a snížit cenu, stavebník zase může vidět svůj budoucí dům v reálu, pokud se pro něj rozhodl někdo před ním a pokud mu firma takovou návštěvu umožní. Určitou nevýhodou může být jen částečná možnost zasáhnout do dispozičního řešení a provést dílčí změny. Kdo se rozhodne pro dům na klíč, musí také počítat s tím, že výrobce za něj provede výběr například obkladových materiálů či podlah; případná změna je samozřejmě možná, ovšem za příplatek.

Zdroj: Marek Pavlas

## CAPATECT CARBON mechanicky odolná fasáda nové generace



### Edice Carbon

Představuje výrobky, jejichž společným jmenovatelem je použití uhlíkových vláken. Právě uhlíková vlákna přinášejí výrobkům nové vynikající užité vlastnosti.

- vysoká mechanická odolnost fasády
- odolné proti vzniku trhlin
- odolávající vlivu počasí (např. kroupy, extrémní výkyvy teplot,...)
- možnost použití extrémně tmavých odstínů

Poříd'te si skutečnou fasádu.  
Jednou provždy.

### CAPATECT CARBOPOR

Fasádní silikonové omítky Capatect CarboPor jsou vyztuženy uhlíkovými vlákny, mají vysokou difúzní schopnost a jsou vodoodpudivé (výrazný „perličkový“ efekt). Díky fotokatalytickému účinku se strukturované omítky CarboPor vyznačují aktivním samočisticím efektem se zvýšenou ochranou omítky proti primárnímu napadení mikroorganismy (řasami a houbami).



Pro více informací kontaktujte naše obchodní zástupce. [www.caparol.cz](http://www.caparol.cz)

## Specifika financování dřevostaveb

Řešit rodinné bydlení pořízením dřevostavby je vzrůstající trend dnešní doby, který má oproti běžně používaným konstrukčním materiálům nesporně mnoho výhod jak pro samotného uživatele, tak pro okolí a životní prostředí. Jedním z hledisek, která rozhodují o budoucí investici do nového vlastního bydlení, je financování jeho výstavby. Realizace moderní dřevostavby má svá specifika, která mohou samozřejmě ovlivňovat způsob financování.



Obr. 1: Pro montované dřevostavby jsou standardní hypotéky nevhovující: dům vznikne mnohem rychleji, než se vyřídí administrativní záležitosti, takže výstavba administrativu výrazně předbíhá (foto M. Babor, MS HAUS).

Rozhodnout se pro bydlení v moderní dřevostavbě je díky jejím přednostem relativně jednoduché. Samotná realizace nového bydlení je ale spojena s mnoha záležitostmi, které je nutné ještě před zahájením vyřešit, a to už tak jednoduché být nemusí. Jedna z těchto věcí je financování výstavby. Jde vždy o velice individuální záležitost, přesto je dobré předem se informovat o různých možnostech a charakteristikách financování, které nemusí být hned jednoznačné.

### Základní možnosti

Podíváme-li se na problematiku financování bydlení trochu ze široka, máme v podstatě dvě základní možnosti – vlastní úspory a úvěr, nejčastěji se však setkáme s jejich kombinací. Hypoteční úvěr a úvěr ze stavebního spoření jsou nejčastěji využívanými způsoby financování nového bydlení. V případě stavebních spořitelen lze využít překlenovací úvěr (do doby, než je dosaženo 40 procent z cílové částky stavebního spoření), který mívá vyšší úrokovou míru než běžný úvěr ze stavebního spoření a většinou i vyšší než hypoteční úvěr. Naspořit 40 procent z cílové částky nemusí být zrovna krátkodobým procesem, obzvlášť pokud má stavebník během toho ještě splácet překlenovací úvěr.



## PARTNER PRO DODAVATELE MONTOVANÝCH DOMŮ

- klientské centrum – klientské výběry
- grafické centrum – nadstandardní 3D návrhy
- dodávky standardních i nadstandardních materiálů  
- velká variabilita dle potřeb investora
- logistické zajištění dodávek materiálu na stavbu
- databáze klientů on-line

Můžete se plně soustředit na stavbu, o zákazníka se v rozsahu našeho servisu postaráme my.

### Kontaktní osoba pro členy ADMD:

Ondřej Malý  
mobil: +420 737 260 184  
email: [ondrej.maly@siko.cz](mailto:ondrej.maly@siko.cz)



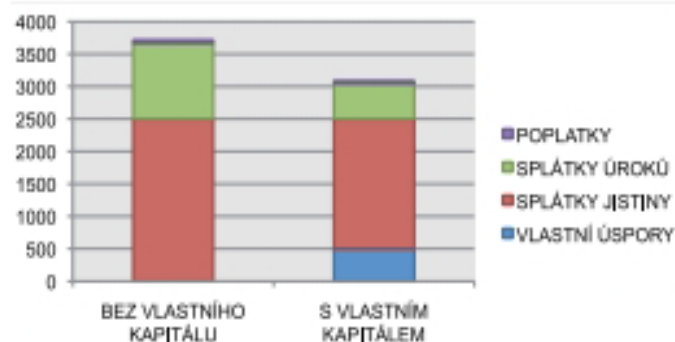
Proto se financování prostřednictvím stavebního spoření dá obecně zvažovat u méně nákladných staveb či rekonstrukcí. Při zvažování úvěru, ať už hypotečního nebo ze stavebního spoření, je dobré sledovat několik parametrů, které zásadně ovlivňují to, kolik člověk ve výsledku přeplatí navíc. Rozhodně bychom neměli podcenit samotnou úrokovou sazbu, ale také poplatky, hlavně ty pravidelné. Zapomenout bychom neměli ani na pojištění, která jsou většinou podmínkou pro uzavření smlouvy o úvěru.



Obr. 2: Stavebníkům realizujícím montovanou dřevostavbu s některou ze členských firem Asociace dodavatelů montovaných domů nabízí Česká spořitelna speciální hypoteční produkt určený právě pro financování rodinných domů (foto M. Babor, MS HAUS).

## Plánování bydlení

Celkové výdaje na pořízení nového bydlení budou ovlivněny tím, jak si financování bydlení naplánujeme, abychom dokázali určitou část uhradit vlastními úsporami. „Způsobem, jak nejefektivněji uspořit na celkových nákladech za financování bydlení, je dopředu se finančně připravit,“ doporučuje Ing. Michal Poul, který se dlouhodobě věnuje oblasti financování bydlení. „Někdy stačí začít spořit pouze tři až pět let před samotným pořízením nemovitosti a úspora z celkových nákladů může činit kolem 15-20 procent. Jednak nebude potřeba půjčovat si tolik peněz a pokud má klient banky vlastní finanční zdroje, často dosáhne na nižší úrokovou sazbu.“ Myslet na potřebu financovat vlastní bydlení včas se vyplatí.



Obr. 3: Na ukázce financování bydlení vlastními úsporami je vidět výrazný pokles celkové částky zaplacené za úroky z úvěru. Tohoto lze dosáhnout například vhodným odkládáním finančních prostředků na bydlení včas.

Zdroj: Jiří Grossmann

## Komín v pasivní dřevostavbě?

V souvislosti se současným trendem výstavby domů s nízkou energetickou náročností se často diskutuje o tom, zda je například v pasivních domech vhodné či vůbec možné využívat komínový systém, a to hned s několika hledisek. Mezi základní důvody absence komínového systému v dřevostavbách patří z pohledu neodborné veřejnosti stále přetrvávající mýtus, že dřevostavba je nedostatečně ohnivzdorná, tak proč tedy riziko ještě zvyšovat instalací komínového systému, když by se mohl stát původcem požáru v dřevostavbě?

Dalším důvodem může být průvzdušnost komínového systému a nutnost přívodu externího vzduchu. Samozřejmě se při realizaci budovy nemůžeme zaměřovat pouze na jednotlivé prvky bez širších souvislostí, přesto by však průvzdušnost komínového systému neměla naší pozornosti uniknout. V tomto směru se totiž technologie komínů v poslední době výrazně posunula a pružně zareagovala na nárůst počtu pasivních a dalších budov s nízkými energetickými nároky. Největším a snad i nejnámějším problémem s návazností na komínový systém je nízká přirozená infiltrace. Tento fakt lze řešit externím přívodem vzduchu základovou deskou, zaizolovaným vedením od topného tělesa přímo do obvodové stěny a skrze ni,

a to za předpokladu, že je blízko obvodové stěny, nebo přívodem vzduchu samotným komínovým tělesem. Problematiku průvzdušnosti je možno vyřešit hned několika prvky. Jedním z nich je těsnicí set, který se instaluje ke střeše, aby nedocházelo ke zvýšené průvzdušnosti. Dále se na trhu objevuje speciální nátěr, kterým se opatřuje povrch komínového tělesa, aby se zacelil povrch a ucpaly nežádoucí póry.



## DIAGNOSTIKA DŘEVOSTAVEB



Dřevařský ústav  
Timber Institute

- **Blower Door Test**

Posouzení průvzdušnosti obvodového pláště staveb.

- **Termografické analýzy**

Měření povrchových teplot termokamerou.

- **Akustické zkoušky**

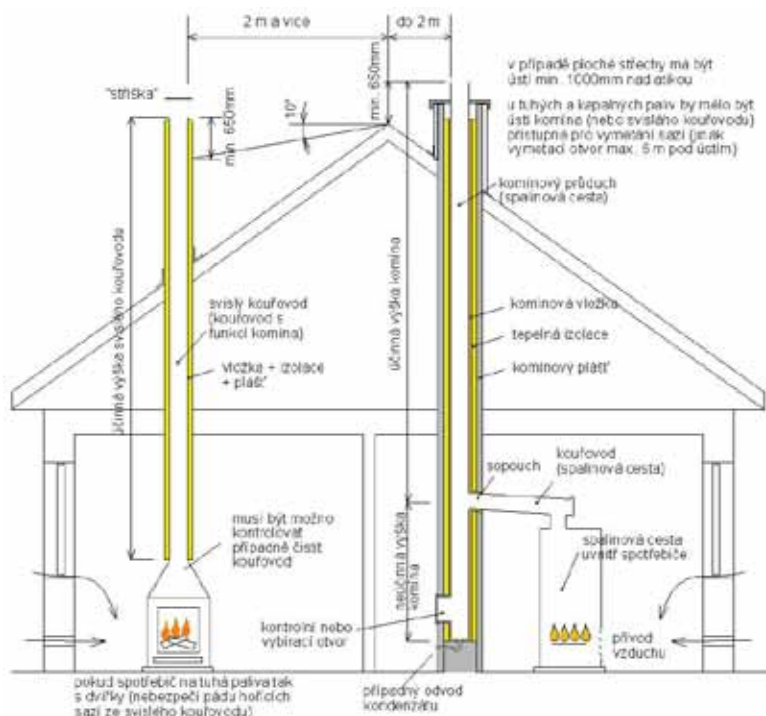
Zkoušky akustických vlastností stavebních konstrukcí měřením na stavbě.



Základem je však samotný komínový systém. Na trhu existuje komínové těleso určené přímo do domů s nízkou energetickou náročností. Zatímco klasický komín má hodnotu propustnosti na pět metrů výšky komínu  $246 \text{ m}^3\text{h}^{-1}$ , komín takto upravený má pouze  $35 \text{ m}^3\text{h}^{-1}$ . Takováto těsnost komínu je již vhodná pro budovy nízkoenergetické, ale i pasivní.

Průstup tepla konstrukcí, tzv. tepelné mosty, se řeší při styku cizorodého tělesa jako je komín a stropní konstrukce. Tyto tepelné prostupy eliminující speciální termoizolační předělové tvárnice obsahující z jedné třetiny pěnové sklo.

Bc. Zbyněk Pohořelský

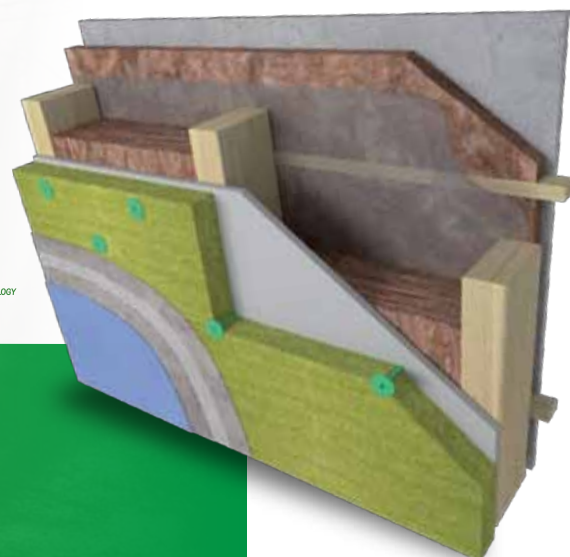


**NATURDOM**

## System konstrukce

dřevostavby s přírodní izolací

with **ECOSE** TECHNOLOGY



### Technické parametry

#### Vynikající požární odolnost

☛ stěny REI 45 DP3

REI 15 DP2

☛ strop REI 60 DP3

REI 15 DP2

#### Maximální tepelně izolační vlastnosti

☛ U až  $0,1 \text{ W/m}^2\text{K}$

#### Akustická ochrana

☛  $R_w$  až 61 dB

#### Maximální zatížení

☛ stěny až 5 tun na mb

☛ strop až  $300 \text{ kg/m}^2$

**KNAUF INSULATION**  
čas chránit energii

VS DOMY, a.s.



## Historie firmy

Společnost VS DOMY dodává dřevostavby na trh nejen v České republice, ale i do mnoha zemí Evropy od roku 1995. Započteme-li i dobu, kdy produkovala dřevostavby jako jedna z divizí mateřské firmy, během několika měsíců budeme moci hovořit o 20 letech zkušeností s realizací vlastních dřevostaveb. Od počátku byla zaměřena na dřevostavby jako na velmi perspektivní a v té době u nás ne příliš známý segment stavebnictví. Společnost VS DOMY je jedním ze zakládajících členů ADMD.

## Současnost firmy

Největší objem činnosti i v dnešní době spočívá v dodávkách rodinných domů v provedení na klíč, společnost ale také realizuje bytové domy a zvyšuje se podíl administrativních budov. Výhodou společnosti VS DOMY je, že v podstatě nemá typové domy a je schopna se přizpůsobit požadavkům zákazníků jak z hlediska dispozice, tak z hlediska skladby obvodového pláště. Součástí jejich realizací jsou i nízkoenergetické a pasivní objekty, a to v ČR i v Evropě.



## Technologie výroby a výstavby

Od počátku společnost VS DOMY vsadila na technologii celostěnových panelů, které vyrábí ve vlastním výrobním areálu. Tím je možno dosáhnout velmi krátké doby od zahájení montáže po dokončení domu na klíč (běžně 3 až 5 týdnů) a významně se snižuje vliv klimatických podmínek na průběh výstavby. Takže je možné montovat i v zimním období a třeba i v Norsku nebo v podhůří Švýcarských Alp, což jsou dvě z mnoha evropských zemí, kde společnost působí. V konstrukci a v detailech se promítají zkušenosti s více než tisícem realizovaných objektů.



Společnost VS DOMY obdržela certifikát DNK (Dokument národní kvality) jako první z členů ADMD, vlastní evropský certifikát ETA podle ETAG 007 (Dřevěné rámové stavební sestavy, označení CE), a dále vlastní prestižní německý certifikát RAL.

## Vzorové domy

Zájemci mohou navštívit sídlo společnosti ve Vsetíně, nebo si dohodnout návštěvu v ukázkových domech s některým z prodejců společnosti. Více informací a kompletní kontakty na [www.vsdomy.com](http://www.vsdomy.com).



VS DOMY, a.s.  
Štěpánská 385  
755 01 Vsetín  
+420 571 411 131  
[obchod@vsdomy.com](mailto:obchod@vsdomy.com)  
[www.vsdomy.com](http://www.vsdomy.com)



ALFAHAUS s.r.o.  
+420 381 210 863  
info@alfahaus.cz  
www.alfahaus.cz



Avanta Systeme spol. s r. o.  
+420 541 240 525  
info@avanta.cz  
www.avanta.cz



CZECH PAN s. r. o.  
+420 412 384 912  
info@czechpan.cz  
www.czechpan.cz



Ecomodula s.r.o.  
+420 382 212 685  
ecomodula@ecomodula.com  
www.ecomodula.com



Haas Fertigbau Chanovice s.r.o.  
+420 376 535 111  
Chanovice@Haas-Fertigbau.cz  
www.Haas-Fertigbau.cz



MS HAUS s.r.o.  
+420 495 272 415  
info@ms-haus.cz  
www.ms-haus.cz



STAVEX Kutná Hora s.r.o.  
+420 327 515 460  
stavex@stavex.cz  
www.stavex.cz



VESPER FRAMES s.r.o.  
+420 595 172 552  
info@vesperhomes.cz  
www.vesperhomes.cz



ATRIUM, s. r. o.  
+ 420 376 512 087  
info@atrium.cz  
www.atrium.cz



BR PROGRESS s. r. o.  
+420 313 516 056  
info@brprogress.cz  
www.brprogress.cz



DOMY D.N.E.S. s. r. o.  
+420 568 841 104  
info@domydnes.cz  
www.domy-dnes.cz



ELK a. s.  
+420 381 604 101  
elk@elk.cz  
www.elk.cz



Holiday-Pacific  
Homes-Bohemia, spol. s r. o.  
+420 499 624 414  
info@holidaypacific.cz  
www.holidaypacific.cz



QUICKHAUS s.r.o.  
+420 739 633 960  
info@quickhaus.cz  
www.quickhaus.cz



VARIO VILA s.r.o.  
+420 587 439 831  
variovila@variovila.cz  
www.variovila.cz



VS DOMY, a.s.  
+420 571 411 131  
obchod@vsdomy.com  
www.vsdomy.com

## Příběhy spokojených uživatelů dřevostaveb

Co může být zajímavějšího než skutečné příběhy lidí, kteří si už stavbou nového rodinného domu prošli a mohou se podělit o své zkušenosti s těmi, kdo o pořízení dřevostavby teprve uvažují!

„Když jsme se rozhodovali pro stavbu rodinného domu, měli jsme jasno v tom, že chceme dřevostavbu,“ začíná své vyprávění Lukáš. Z několika firem jsme nakonec zvolili bbgruppe, která dovážela domy známé německé společnosti. Měla skvělou reklamu a všechno se zdálo být na dobré cestě. Po dvou letech trápení nám ovšem zbyla pouze základová deska a velká ztráta peněz, o které nás tato firma připravila. Začali jsme s manželkou uvažovat, co dál, a po nějaké době sebrali odvahu dům dokončit. Už poučen jsem ale chtěl firmu prověřenou ne podle reklamy v médiích, ale podle reakcí zákazníků a navíc zapojenou do nějaké veřejné asociace. O ADMD jsem již věděl z různých výstav a časopisů, proto jsem oslovil pouze ty firmy, které byly jejími členy. Z reakce asi šesti firem jsem si vybral Domy D.N.E.S. Jejich odpověď pro měla byla nejvíce seriózní, nabídnutá cena rozumná a byli přístupní individuálnímu řešení.

Věřím, že jakákoliv z firem dodržujících Dokument národní kvality by náš rodinný dům dostavěla kvalitně a bez podvodu. Jedná se o známé a na českém trhu dlouho působící firmy, které mají již spoustu spokojených zákazníků. A to je jedinou zárukou, že i další stavebníci se dočkají svého vysněného bydlení. Tak jako v našem případě firma Domy D.N.E.S. odvedla kvalitní práci na našem domě.“



Důkazem Lukášových slov může být paní Alena: „Již sedmý rok vlastníme domek od firmy Haas Fertigbau. Naše zkušenost byla natolik dobrá, že jsme stejného dodavatele zvolili i pro stavbu rodinného domu pro našeho syna.“ Dobré reference prostě fungují i v rámci rodiny. Na rozdíl od Lukáše však paní Alena vsadila na reklamu v časopisu: „Když jsme asi před osmi lety začali uvažovat o dřevostavbě, moc firem na trhu ještě nebylo. Haas Fertigbau jsme oslovili na základě inzerátu v časopise. Už první kontakt byl velice seriózní a na úrovni a celá stavba proběhla naprosto perfektně.“



Také Ondřej měl na výběr dodavatele štěstí, respektive vybíral velmi rozvážně: „Letos bydlím v dřevostavbě již čtvrtým rokem. Volba dřevěného domu byla jasná, rozhodování přišlo až v okamžiku, kdy jsem vybíral dodavatele stavby. Kromě technické vyspělosti konstrukce domu jsem kladl důraz na vzájemnou komunikaci. Výběr jsem zúžil na několik málo firem a při dalším selektování jsem již hledal u jednotlivých firem záruky, že dům bude postaven v požadovaném termínu a kvalitě. Nakonec jsem zvolil firmu MS Haus. Kromě smluvních závazků pro mě bylo zárukou kvality i její členství v ADMD. Jasným signálem, že mám brát tento fakt vážně, byl pro mne výčet firem, které příslušný certifikát vlastní – podle mého názoru jsou to jedny z nejlepších ve svém oboru.“

Zdroj: Dřevo&Stavby

## Generální partner

Fermacell GmbH, organizační složka  
+ 420 296 384 330  
fermacell-cz@xella.com  
www.fermacell.cz



## Hlavní partner

W a Weinzettl, s.r.o.  
+ 420 381 406 313  
weinzettl@dvereazarubne.cz  
www.dvereazarubne.cz



## Významní partneři



CIUR a.s.  
+420 326 901 411  
info@ciur.cz  
www.ciur.cz



ČESKÝ CAPAROL s.r.o.  
tel: +420 315 745 081  
info@caparol.cz  
www.caparol.cz



KNAUF INSULATION, spol. s r.o.  
+420 234 714 011  
info@knaufinsulation.cz  
www.knaufinsulation.cz



SIKO KOUPELNY a.s.  
+420 281 040 404  
praha@siko.cz  
www.siko.cz



SWN Moravia s.r.o.  
+420 568 408 100  
swn@swn.cz  
www.swn-schody.cz



Výzkumný a vývojový  
ústav dřevařský, Praha, s.p.  
+420 221 773 729  
vvud@vvud.cz  
www.vvud.cz

## Partneři



A-Invent s.r.o.  
www.a-invent.cz



Alurol spol.s r.o.  
www.alurol.com



Divize Isover, Saint-Gobain  
Construction Products CZ a.s.  
www.isover.cz



Fischer international s.r.o.  
www.fischer-cz.cz



HPM TEC, s.r.o.  
www.hpmttec.cz



SCHIEDEL, s.r.o.  
www.schiedel.cz



URSA CZ s.r.o.  
www.ursa.cz

## Mediální partner



PRO VOBIS, s.r.o.  
E-mail: info@provobis.cz  
Web: www.drevoastavby.cz

## Divize ISOVER, Saint-Gobain Constructions Products CZ a.s.

Společnost Isover je největší výrobce tepelných, zvukových a protipožárních izolací s působností a výrobními závody po celém světě.

### Sortiment značky Isover

Kompletní nabídka sortimentu značky ISOVER zahrnuje produkty z čedičové vlny, skelné vlny, extrudovaného polystyrenu XPS a také izolační produkty z expandovaného polystyrenu EPS. Vedle tradičních výrobků pro izolace podlah, příček, stěn, fasád, stropů, podhledů, plochých a šikmých střech, potrubních rozvodů zahrnuje nabídka také unikátní folie Isover Vario s proměnným difúzním odporem, lepicí a těsnicí pásy, tmely apod. Materiály Isover jsou určeny nejen pro tepelnou izolaci budov, ale slouží také jako ochrana před hlukem a případně i přispívají ke zvýšené požární odolnosti objektů a rozličných technických a technologických zařízení a prvků.

### Zateplením nezískáme pouze snížení finančních nákladů

Ušetření nákladů na teplo není jedinou výhodou zateplení objektu. Můžeme tím navíc eliminovat tepelné mosty a minimalizovat vlhkostní problémy v konstrukci. Právě špatný vlhkostní režim v konstrukci má za následek napadení konstrukce plísněmi či houbami, které snižují obyvatelnost prostor a mají přímý vliv na zdraví osob. Těmto problémům se lze vyhnout použitím dostatečné vrstvy tepelné izolace v konstrukci. Dalším přínosem tepelných izolací je prodloužení životnosti domu tím, že udržíme „zdravé“ i samotné konstrukce.

### Vytváříme akustickou pohodu

Velmi dobrá absorpční schopnost vláknitých materiálů Isover umožňuje ochranu nejen před rušivým hlukem ze sousedních místností, ale také před nežádoucím venkovním hlukem. Správným návrhem lze dosáhnout trvalého a citelného zlepšení akustických parametrů jednotlivých konstrukcí. Výrobky Isover mohou být součástí mnoha systémů, jejichž výrobci uvádějí konkrétní hodnoty těchto parametrů. Systémové konstrukce jsou dnes běžně užívány v oblasti zateplování fasád, lehkých dělicích konstrukcí (stropy a příčky), podlahových konstrukcí atd. Izolace Isover jsou díky optimální hmotnosti vhodné do lehkých tlumících příček (např. Isover AKU), díky nízkým hodnotám dynamické tuhosti do plovoucích podlah (např. Isover N) a jejich výborných pohltivých schopností je využíváno u zvukově pohltivých stěn, podhledů (např. Isover UNI) a v technických a průmyslových aplikacích (izolace Orstech).

Divize Isover, Saint-Gobain  
Construction Products CZ a.s.  
www.isover.cz  
info@isover.cz



## Vyzkoušejte Isov'air - Blower Door test

Přístroj na automatické vyhodnocování vzduchotěsnosti budov



Isov'air může být použit pro ověření vzduchotěsnosti obytných prostor, jejichž plocha obalových konstrukcí nepřesahuje 700 m<sup>2</sup> u rodinných domů a 420 m<sup>2</sup> u bytových domů, a to v následujících případech:

- po dokončení hrubé stavby včetně provedených hydroizolací, výplní otvorů a provedených parozábran
- během dokončování stavby pro zjištění netěsnosti před instalací obložení
- při dokončení stavby před oficiálním měřením Blower door testem

#### VÝHODY

- Rychlost a snadnost použití.
- Malé rozměry, nízká hmotnost.
- K měření je potřeba jediné osoby.
- Volba směru použití (tlakování nebo podtlakování) pouhým otočením přístroje.
- Spolehlivost měření parametru (kalibrace od CETIAT).
- Zobrazování úniků vzduchu v reálném čase.



Přístroj Isover zapůjčuje ZDARMA svým odběratelům a realizačním firmám používajícím izolační materiály Isover.

Pokud máte zájem o bližší informace k zapůjčení přístroje Isov'air, kontaktujte pana Tomáše Pirkla (tomas.pirkla@isover.cz).





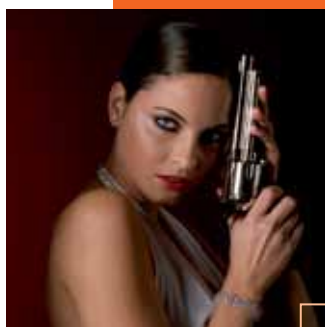
## Extrémně pevné a stabilní!

Systémy suché výstavby FERMACELL jsou díky své homogenní struktuře stabilní, vysoce zatížitelné a odolné proti mechanickému zatížení.



## Tlumí hluk!

Systémy suché výstavby FERMACELL zvukově izolují stěny i podlahy a poskytují optimální protihlukovou ochranu.



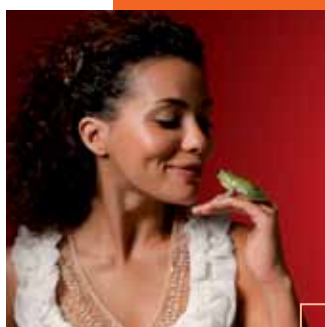
## Spolehlivé a bezpečné!

Systémy suché výstavby FERMACELL jsou mezinárodně certifikovány a jejich vlastnosti jsou prověřeny v řadě testů.



## Odolné proti ohni!

Systémy suché výstavby FERMACELL zvyšují protipožární odolnost na 30 až 120 minut.



## Ohleduplné ke všemu živému!

Systémy suché výstavby FERMACELL, to jsou zdravé stavby z produktů s minimálními emisemi a škodlivinami.



## Šetří čas i peníze!

Systémy suché výstavby FERMACELL se snadno montují, jednoduchá a rychlá je i manipulace s nimi.